

SIM 
**GESTIONA
TUS DATOS**
60 GB /mes
3 meses





cuentas


1



2





Office 365


campus ***
aulas virtuales
campus ***
fp distancia



[alojaweb.educastur.es/web/
abierto24x7/ayuda/equipos](https://alojaweb.educastur.es/web/abierto24x7/ayuda/equipos)



**abierto
24x7**

 **AYUDA INFORMÁTICA**
- COIIPA-CITIPA: aplicaciones de uso educativo.
Formulario: <https://impulsotic.org/apoyo-Covid-19/>
- CENTRO EDUCATIVO: otras consultas y averías.



INFORMACIÓN DEL EQUIPO

[Presentación interactiva](#)

[Guía completa \(pdf\)](#)

MiFi. Emisor de WIFI portátil. Huawei E5576

Un MiFi es un enrutador inalámbrico portátil que emite WIFI para conectarse a internet desde cualquier dispositivo: ordenador, móvil, tableta.

Con el dispositivo se incluye una tarjeta SIM con 60 GB de datos al mes durante 3 meses. Esto te permitirá conectarte con tu clase para realizar tus tareas escolares. Recuerda que debes controlar el uso de los datos para no quedarte sin ellos.

TARJETA SIM (WIFI). GESTIONA TUS DATOS



INCLUIDA TARJETA SIM CON:

60 GB al mes durante 3 meses.

- Los datos de la tarjeta están destinados a que realices tus tareas escolares.
- Es muy importante que gestiones inteligentemente tu tarjeta para no quedarte sin datos.
- Puedes conectarte al dispositivo para regular y hacer un seguimiento de los datos utilizados y los disponibles:

Puedes conéctate al MiFi desde el navegador del ordenador para controlar los datos o descargar la app de móvil Huawei SmartHome.

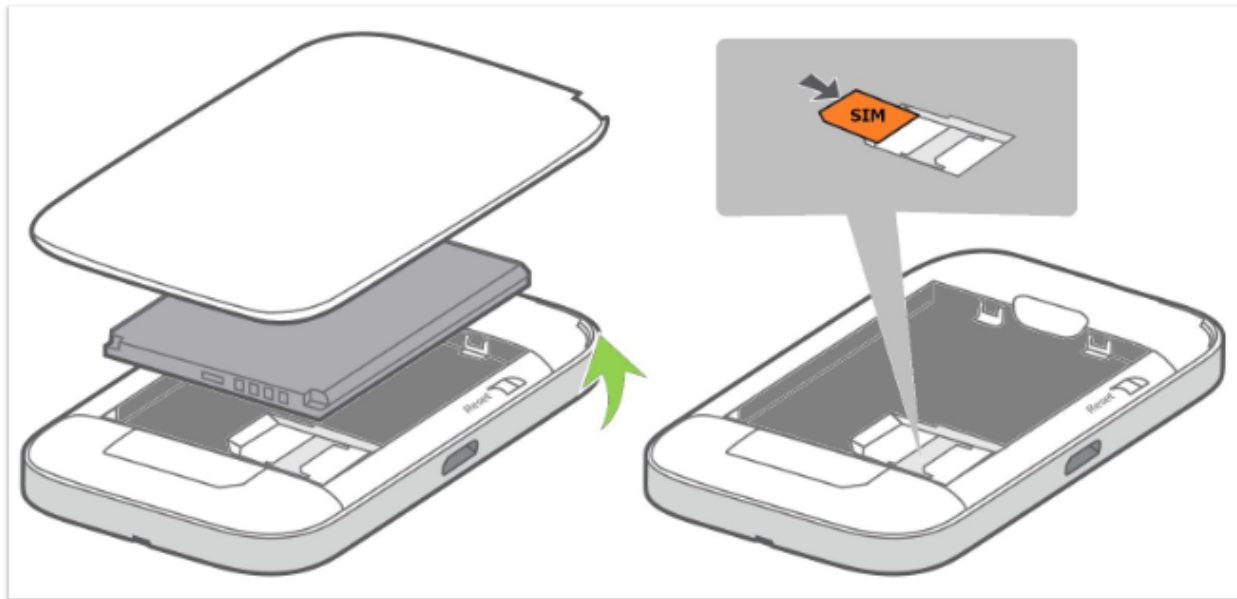
- El MiFi debe estar encendido.
- Si accedes desde un navegador tienes que escribir en la barra de búsqueda:
192.168.8.1
- La contraseña de acceso es **admin**.



PUESTA EN MARCHA. CON EL MIFI ABIERTO

1. INSERTA LA TARJETA MICROSIM

Es la tarjeta que contiene los 60 GB de datos.



- Aprovecha la muesca en la esquina del MIFI para tirar de la tapa y abrirla (flecha verde).
- Inserta la tarjeta SIM en la ranura con el lado del chip mirando hacia abajo y el lado de la muesca hacia afuera.

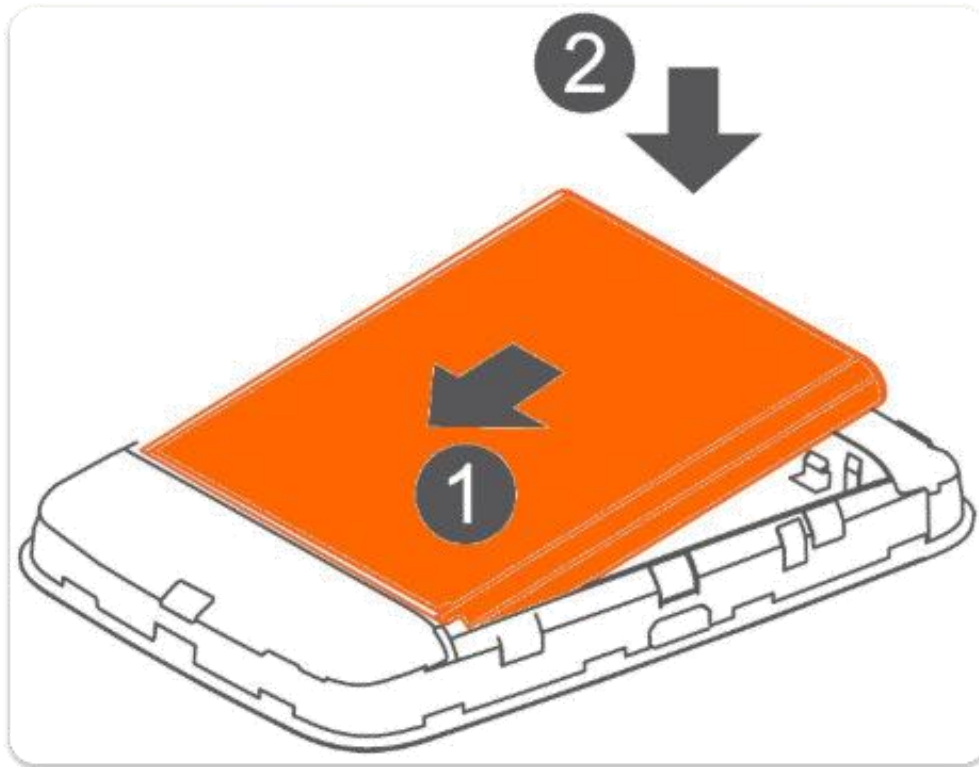
ANTES DE CERRAR EL MIFI SIGUE TODOS LOS PASOS DEL GRUPO 1.



PUESTA EN MARCHA. CON EL MIFI ABIERTO

2. INSERTA LA BATERÍA

Encaja la batería deslizando hacia adelante y hacia abajo.



ANTES DE CERRAR EL MIFI SIGUE TODOS LOS PASOS DEL GRUPO 1.



PUESTA EN MARCHA. CON EL MIFI ABIERTO

3. COPIA EL NOMBRE DE LA WIFI Y LA CONTRASEÑA

Anota el nombre de tu WiFi y la contraseña de acceso.

Cópiala exactamente como está: mayúsculas, números... sin huecos.



WiFi

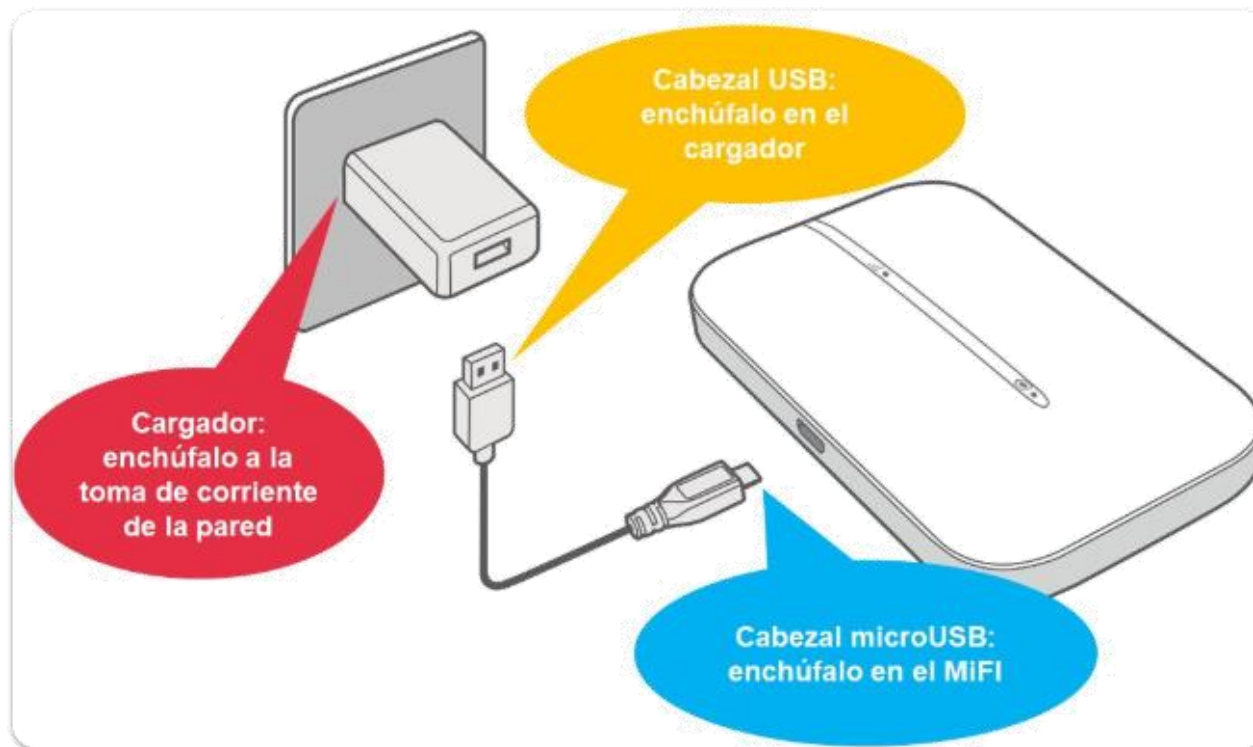


SI YA HAS INSERTADO LA TARJETA SIM Y LA BATERÍA,
AHORA PUEDES CERRAR EL MIFI.

PUESTA EN MARCHA. CON EL MIFI CERRADO

1. ENCHUFA EL MIFI A LA CORRIENTE PARA CARGAR LA BATERÍA

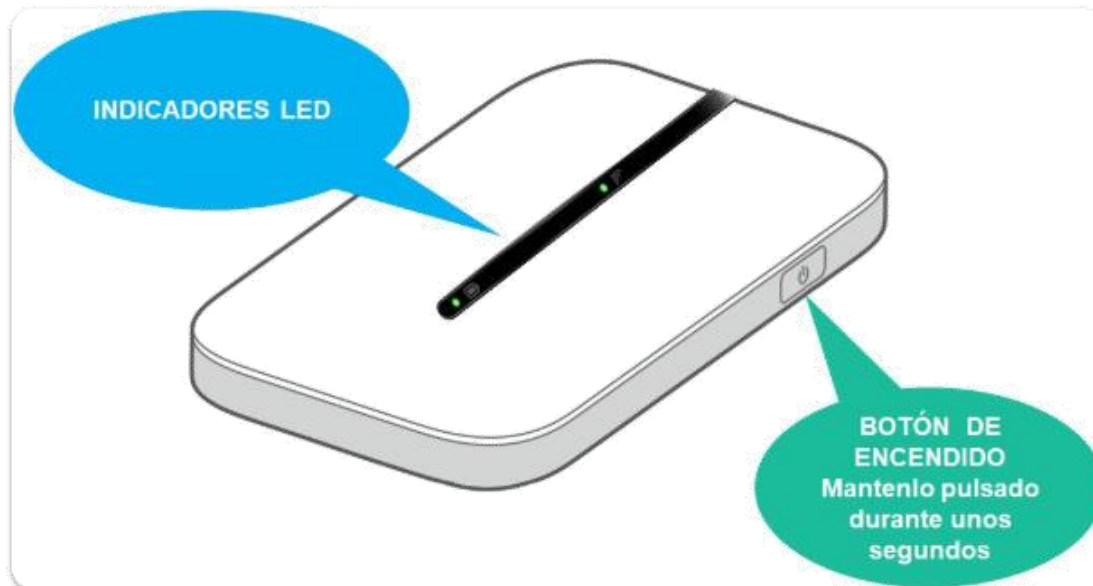
- El cabezal USB del cable en el enchufe USB del cargador.
- El cabezal microUSB del cable en el enchufe microUSB del MiFi.
- El cargador a la toma de corriente de la pared.



PUESTA EN MARCHA. CON EL MIFI CERRADO

2. ENCIENDE EL MIFI

- Mantén pulsado el botón de encendido durante 3 segundos.
- Se apaga de la misma forma.



Indicador de red

El LED es **verde** cuando está conectado a Internet y la señal es de alta intensidad.

El LED es **rojo** cuando no hay red, servicio o tarjeta SIM.

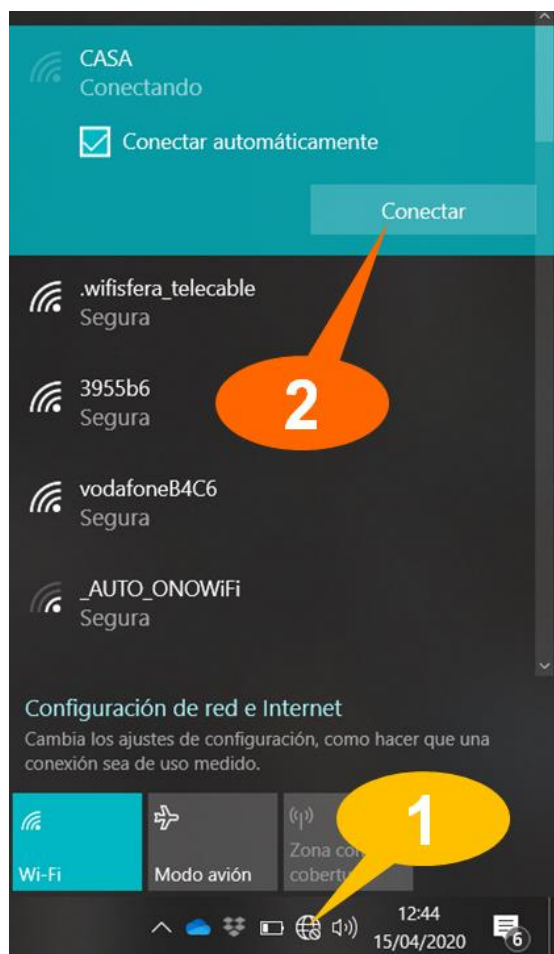
El LED es **amarillo** cuando la velocidad de la red es lenta o la señal débil.



Indicador de batería

El LED es **rojo** cuando hay poca batería.

PUESTA EN MARCHA. CON EL MIFI CERRADO



3. CONÉCTATE A LA WIFI

En tu portátil con sistema operativo Windows:

- Clic sobre el icono de red: está situado en la barra de la parte inferior derecha del escritorio.
- Busca el nombre de la WIFI que has copiado del interior de la tapa del MiFi.
- Haz clic en **Conectar**.
- Te pedirá la contraseña de la red: la has copiado del interior de la tapa del MiFi. Escríbela exactamente igual que está en el dispositivo: mayúsculas, números..., sin huecos.

SI TE CONECTAS CON UN DISPOSITIVO **MAC**, **MÓVIL** O **TABLETA ANDROID**, **MÓVIL** O **TABLETA IOS (Apple)** CONSULTA LA GUÍA COMPLETA PARA VER CÓMO SE SELECCIONA LA WIFI.

RECUERDA: GESTIONA TUS DATOS

Recuerda que tienes **60 GB** al mes durante 3 meses. Configura el MiFi si es necesario: puedes controlar el uso de datos. Puedes ver cómo hacerlo en el icono:





NAVEGAR POR INTERNET

NAVEGAR POR INTERNET

Como sabes, para navegar por internet es necesario utilizar un navegador. Los más utilizados son: **Microsoft Edge** (antes Explorer), **Google Chrome** y **Mozilla Firefox**.

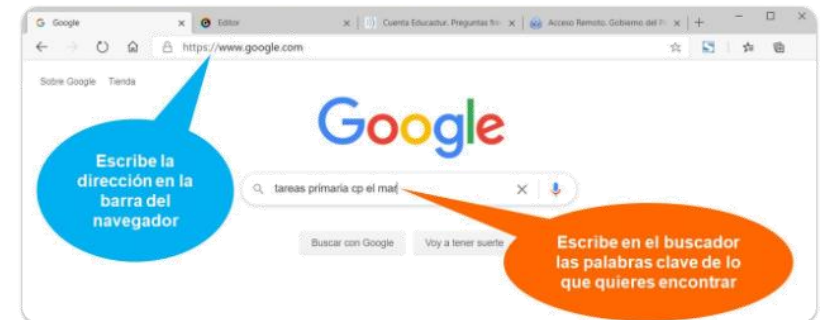
1. Haz clic sobre el icono del navegador en la Barra de aplicaciones. EDGE está instalado en el equipo.

BARRA DE APLICACIONES

En la parte inferior del escritorio



2. ESCRIBE LA DIRECCIÓN EN LA BARRA DEL NAVEGADOR O BUSCA EN EL BUSCADOR (Google, Bing)...



...O HAZ CLIC EN UN ENLACE DIRECTO EN EDUCASTUR:



CUENTAS DE ACCESO A SERVICIOS

DOS CUENTAS DE ACCESO A SERVICIOS

CUENTA EDUCASTUR: Intranet, Aulas virtuales, Campus FP

[Tutorial cuenta educastur](#)

CUENTA 365: Outlook (correo), Teams, OneNote, Forms, Sway, Stream, etc.

[Tutorial cuenta 365](#)

[Toda la información sobre cuentas de alumnado](#)

Las contraseñas se cambian y se recuperan SIEMPRE en la intranet.educastur.es para que se sincronicen entre sí y con los datos de SAUCE.



COSAS IMPORTANTES

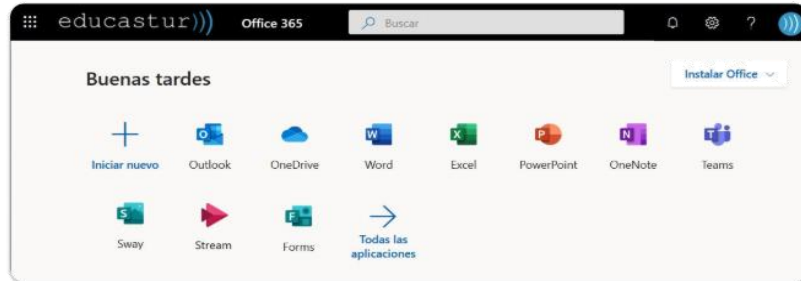
- Una cuenta es un par **usuario+contraseña**; son inseparables y no intercambiables entre cuentas.
- Las cuentas se bloquean en 1 año desde el último cambio de contraseña. Si la cuenta se bloquea hay que volver a hacer el procedimiento inicial.
- Nunca se debe intentar cambiar la contraseña 365 en el propio 365, siempre en la intranet.
- Educastur no genera las contraseñas para el alumnado. La gestión de las cuentas del alumnado está delegada en el centro educativo por lo que la petición de la contraseña educastur debe hacerse al equipo directivo del centro.

OFFICE 365: CORREO, TEAMS Y APLICACIONES EN LA NUBE

<https://office.com>



Microsoft Office 365 es un entorno de aplicaciones en la nube para la comunicación y el trabajo colaborativo de la comunidad educativa asturiana: correo, chat, reuniones, documentos, multimedia, videoconferencia, tareas...



ELIGE LA APLICACIÓN, POR EJEMPLO TEAMS:

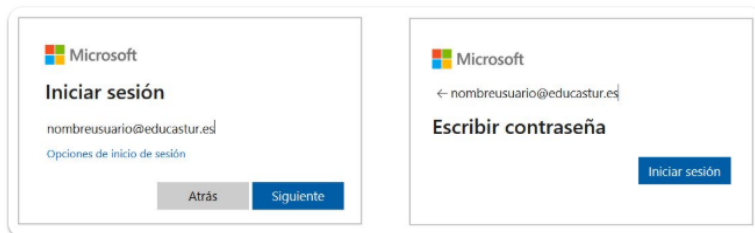


DESDE DÓNDE PUEDO ENTRAR

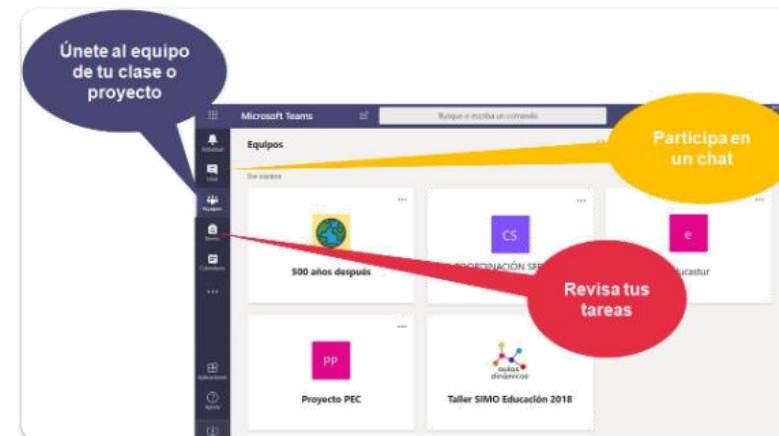
- Escribiendo en la barra del navegador: <https://office.com>
- O desde **Educastur**: <https://www.educastur.es>



ACCESO: con la cuenta 365. Recuerda que el usuario es tu correo completo: **nombre usuario@educastur.es**



UNA VEZ EN TEAMS:



CAMPUS AULAS VIRTUALES



<https://aulasvirtuales.educastur.es>

Es una plataforma desarrollada en Moodle que proporciona soporte a las actividades educativas en línea del profesorado y el alumnado de los centros educativos asturianos.

DESDE DÓNDE PUEDO ENTRAR

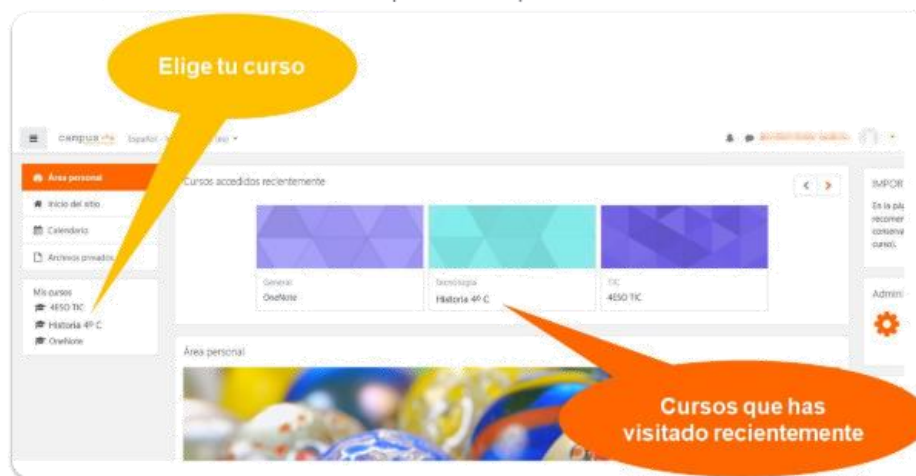
- Escribiendo en la barra del navegador: <https://aulasvirtuales.educastur.es>
- O desde **Educatur**: <https://www.educastur.es>



ACCESO: con la cuenta educatur (el usuario es lo que va delante de la @ en el correo).



UNA VEZ DENTRO DEL CAMPUS: elige el curso al que desees entrar y sigue los contenidos, instrucciones, tareas... que se indiquen en el curso.



CAMPUS FP DISTANCIA



<https://fpdistancia.educastur.es>

UNA VEZ DENTRO DEL CAMPUS: elige el curso al que deseas entrar y sigue los contenidos, instrucciones, tareas... que se indiquen en el curso.

Disponibles materiales de FP del MEFP

Elige tu curso

Materiales de FP

Área de Formación

Área de Repositorio de materiales MEFP

campus fp distancia

Área de Pruebas

Credenciales de acceso a servicios en línea para estudiantes

Es una plataforma desarrollada en Moodle que proporciona soporte a las actividades de formación de las enseñanzas profesionales regladas.

DESDE DÓNDE PUEDO ENTRAR

- Escribiendo en la barra del navegador: <https://fpdistancia.educastur.es>
- O desde **Educatur**: <https://www.educastur.es>

educastur)))

Búsqueda

Consejería Estudiantes Profesorado Centros Innovación

NOTICIAS

GOBIERNO DEL PRINCIPADO DE ASTURIAS
CONSEJERÍA DE EDUCACIÓN

Acceso al Campus FP distancia

cuentas y contraseñas

abierto 24x7

Servicios

Identidad digital

Intranet

365: correo y apps

Alojaweb

Educatur TV

Campus FP distancia

Campus Aulas virtuales

INFORMACIÓN Y AYUDA SOBRE LOS EQUIPOS



alojaweb.educastur.es/web/abierto24x7/ayuda/equipos

ABIERTO 24x7: SERVICIOS, CUENTAS DE ACCESO, EQUIPAMIENTO, RECURSOS...



alojaweb.educastur.es/web/abierto24x7



AYUDA INFORMÁTICA

- COIIPA-CITIPA: aplicaciones de uso educativo.

Formulario: <https://impulsotic.org/apoyo-Covid-19/>

- CENTRO EDUCATIVO: otras consultas y averías.



educastur)))

2020. Consejería de Educación del Principado de Asturias



GOBIERNO DEL PRINCIPADO DE ASTURIAS

CONSEJERÍA DE EDUCACIÓN