



Procedimientos selectivos extraordinarios de estabilización para el ingreso mediante concurso-oposición a los cuerpos de profesores de enseñanza secundaria (0590), profesores de escuelas oficiales de idiomas (0592) y maestros (0597), convocados mediante Resolución de 19 de diciembre de 2022.

## Plan de acceso

**Especialidad**

**0590012 ALEMÁN**

### Tabla de contenido

<b>Sede del tribunal</b> .....	<b>2</b>
<b>IES “Alfonso II”</b> .....	<b>2</b>
<b>Notas para el personal aspirante</b> .....	<b>2</b>
<b>Vista general de la situación del centro y aparcamientos</b> .....	<b>3</b>
<b>Localización de aulas</b> .....	<b>4</b>



## Sede del tribunal

### IES “Alfonso II”

Dirección: Calle Santa Susana s/n 33007 Oviedo

Teléfono: 985 24 33 03 (Conserjería) 985 23 70 50 (Secretaría)

Web: <https://www.alfonso2.es/>

Ubicación: [IES Alfonso II](#)

Accesos y horarios 17 y 26 de junio

#### A. PRUEBA A (TEMA)

Tribunal	Acceso	Horario 17 de junio	Aspirantes	Aulas
1	Entrada Principal (Sta. Susana)	09:30	Todos/as	SSM

#### B. PRUEBA A (LECTURA)

Tribunal	Acceso	Horario 26 de junio	Aspirantes	Aulas
1	Entrada Principal (Sta. Susana)	09:00	Todos/as	Aulas 15/16 (Martillo)

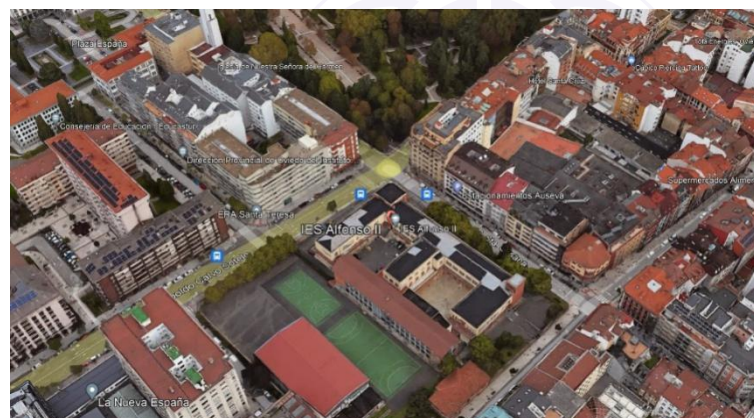
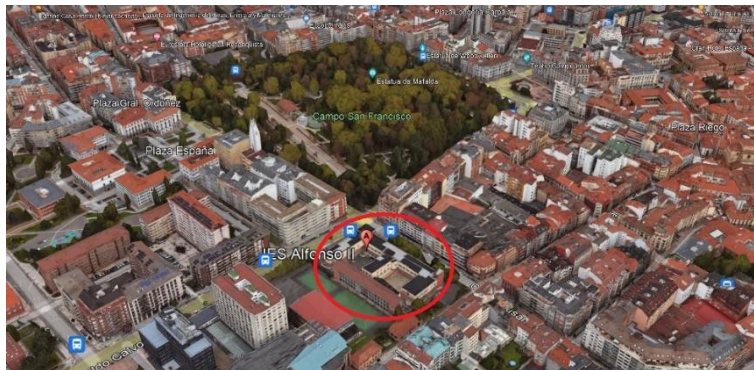
## Notas para el personal aspirante

Ante la imposibilidad de ofrecer las plazas de aparcamiento a quienes accedan al Centro en vehículo propio, se recomienda hacer uso de uno de los aparcamientos de pago situados en la misma C/. Santa Susana, bien frente a la entrada principal, bien a unos 150 m., en la Plaza de San Miguel (ver imágenes en “Vista general y aparcamientos”)

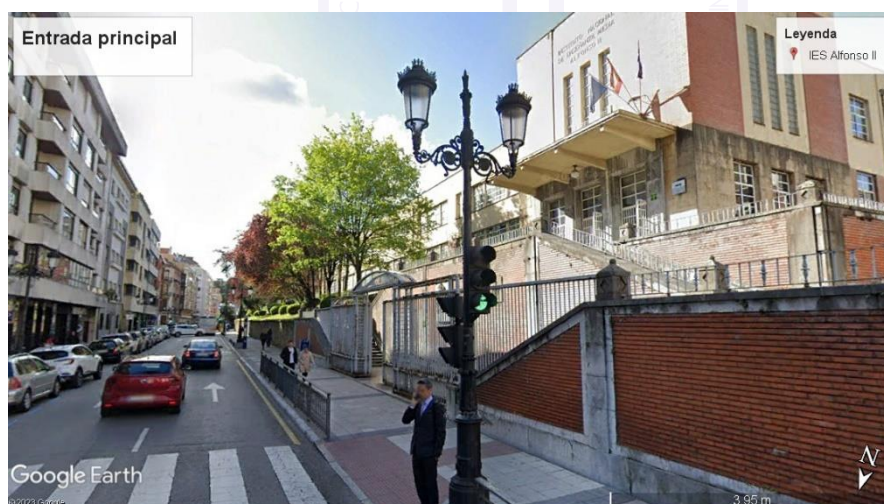
Por lo que se refiere a la ubicación del espacio en que tendrá lugar la Prueba B, serán las mismas aulas 15 y 16 en las que se procederá a la lectura del tema de la Prueba A. En su momento se publicará fecha y hora para su realización, así como la distribución de aspirantes por franjas horarias.

## Vista general de la situación del centro y aparcamientos

El I.E.S. "Alfonso II" se encuentra ubicado en la C/. Santa Susana s/n.



Cuenta con varios accesos, de los que estará operativo sólo uno: la entrada principal por la C/. Sta. Susana (ver imagen)







## Localización de aulas

### 1. PRUEBA A – TEMA

La primera prueba se llevará a cabo en la denominada **Sala de Servicios Múltiples (SSM)**, situada en la 1ª planta del Edificio Antiguo (ver acceso)



VESTÍBULO ENTRADA PRINCIPAL



ESCALERA ACCESO A SSM



ESCALERA ACCESO SSM



SALA DE SERVICIOS MÚLTIPLES

<b>SALA SERVICIOS MÚLTIPLES</b>	PA 8 B1A 70 m <sup>2</sup> /30	PA 9 B1B 70 m <sup>2</sup> /30	PA 10 B1C 70 m <sup>2</sup> /30	PA 11 B1D 66 m <sup>2</sup> /30	PA 12 E4C 70 m <sup>2</sup> /30	PA 13 E4D 71 m <sup>2</sup> /30
	PASILLO PLANTA PRIMERA					
		Dibujo 1 20		PA 18	PASILLO (MARTILLO)	Alemán
		Dibujo 2 17		PA 17 20		PA 14 20
				PA 16 E3A 40 m <sup>2</sup> /16		PA 15 2º PMAR 40 m <sup>2</sup> /15



## 2. PRUEBA A – LECTURA DEL TEMA Y PRUEBA B – UNIDAD DIDÁCTICA

Tanto la lectura del tema de la Prueba A como la defensa de la Unidad Didáctica de la Prueba B, se efectuarán en el Aula 15, situada en la 1ª planta del Edificio Antiguo, en el denominado “Martillo”, al fondo del pasillo, justo antes del Departamento de Alemán a la dcha. (ver acceso)



	PA 8 B1A 70 m <sup>2</sup> /30	PA 9 B1B 70 m <sup>2</sup> /30	PA 10 B1C 70 m <sup>2</sup> /30	PA 11 B1D 66 m <sup>2</sup> /30	PA 12 E4C 70 m <sup>2</sup> /30	PA 13 E4D 71 m <sup>2</sup> /30
PASILLO PLANTA PRIMERA						
	Dibujo 1 20			PA 18	PASILLO (MARTILLO)	Alemán
	Dibujo 2 17			PA 17 20		PA 14 20
				PA 16 E3A 40 m <sup>2</sup> /16		PA 15 2º PMAR 40 m <sup>2</sup> /15


**Principado de Asturias** | Consejería de Educación  
 Procedimiento Selectivo Extraordinario  
 Estabilización Concurso Oposición 2022  
**0590 PROFESORES DE ENSEÑANZA SECUNDARIA**  
 0590012 ALEMÁN  
 CO