

PARQUE DE LA PREHISTORIA DE TEVERGA

Programa
didáctico
y educativo

2020
-
2021



Parque de la Prehistoria de Teverga

San Salvador, s/n

33111 Teverga

Teléfono: 985 764 739

Tfno. Información y reservas: 985 185 860

902 306 600

Fax: 985 764 740

info@parquedelaprehistoria.es

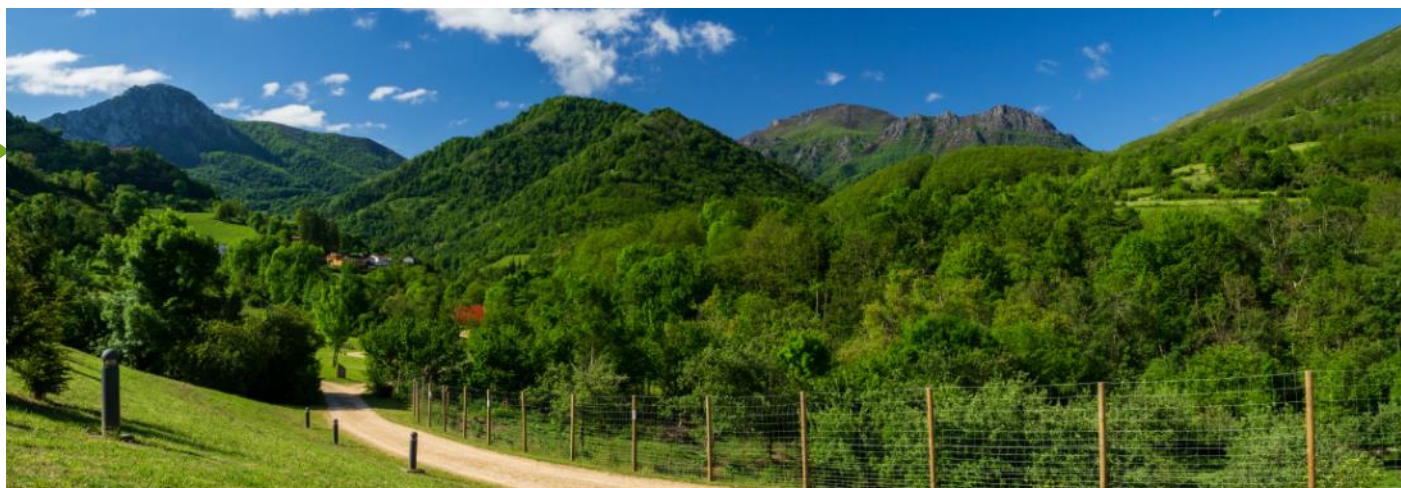
www.parquedelaprehistoria.es

[Facebook.com/Parquedelaprehistoria](https://www.facebook.com/Parquedelaprehistoria)

Twitter: @ParqPrehistoria

ÍNDICE

Breve descripción	4
Cómo llegar	5
Horarios y tarifas	6
Servicios y espacios del Parque	6
Antes de visitar el Parque	7-8
Visita el Parque de la Prehistoria	9-10
El Parque de la Prehistoria en tu cole	11
Otros recursos disponibles	12-14
Concurso escolar	15
Novedades	16
Reservas y condiciones generales	17



BREVE DESCRIPCIÓN

Situado en un entorno natural privilegiado, en el **Parque de las Ubiñas-La Mesa**, el equipamiento aborda, de una manera sencilla y educativa, el arte del Paleolítico Superior Europeo.

El Parque de la Prehistoria de Teverga está formado por tres modernos edificios plenamente integrados en el entorno. El primero, el centro de recepción, es el de servicios, con recepción, café, tienda y espacio para los talleres.

El segundo edificio es la galería expositiva, en la que el público se adentra en la historia, los misterios y las peculiaridades del arte prehistórico a través de imágenes, réplicas, audiovisuales y objetos.

El tercer edificio, la Cueva de Cuevas, es un espacio singular en el que se reproducen a escala real y con el mayor rigor las cuevas asturianas de La Peña (Candamo) y Tito Bustillo (Ribadesella), y la de Niaux (Francia).

El equipamiento permite observar en vivo a animales que ya pintaban nuestros antepasados: bisontes europeos, caballos tarpanes y Przewalski, gamos, ciervos y Neo-Uros.

Además, se puede realizar un itinerario interpretativo en el exterior para conocer algunos de los ecosistemas más representativos de este territorio y las especies que conforman su rica biodiversidad.



CÓMO LLEGAR

CARRETERA

Desde Oviedo/Uviéu, A-63 salida Trubia, km.9. Desde Trubia, AS-228 dirección Puerto Ventana. Una vez en el concejo de Teverga a 3,50 kms. de Sa-martín, capital del concejo.

Desde León, AP-66 dirección Oviedo/Uviéu. Pasado Ba-rrios de Luna, CL-623 dirección Caboalles. Desde Puen-te Orugo, LE-481 dirección Puerto Ventana. Una vez en el concejo de Teverga, el Parque se encuentra en el pueblo de San Salvador d'Alesga.

Desde Somiedo/Somiedu, tomar la Carretera de Perlunes. Coger la AS-227/Ctra de Puente Samartín a Puerto de Somiedo / Somiéu. Continuar hacia AS-227 y tras la rotonda, tomar la AS-265/Ctra de La Riera al Puerto de San Lorenzo. Continuar por la Antigua Carretera TE-1/AS-265. Girar a la derecha en AS-228/Av de Prau



Coordenadas GPS:

Lat 43° 8' 21,41" N

Long 6° 4' 29,81" W



HORARIOS Y TARIFAS

Los horarios y tarifas del Parque se renuevan cada año. La última actualización vigente de esta información está disponible en la web y en el teléfono 902 306 600 / 985 185 860. <http://www.parquedelaprehistoria.es/>

Las tarifas se revisan anualmente a finales de año y suelen sufrir el incremento del IPC. **Esto afectaría a las actividades que tengan lugar en 2021.**

Habitualmente el Parque permanece cerrado durante el mes de enero.



SERVICIOS

El Parque cuenta con una zona infantil y un área de pic-nic en el exterior.

En la zona de recepción se ubica la cafetería (que ofrece menús especiales para grupos escolares), la tienda de recuerdos, taquillas, máquinas de autovending con bebidas y snacks y la sala de talleres.

Según programación se ofrecen visitas guiadas, talleres y otras actividades especiales como cuentacuentos, 'prehistovisitas', exposiciones temporales, visitas teatralizadas, entre otras.

Cesión de salas según disponibilidad con fines formativos (Ej: impartir una clase sobre Prehistoria o arte rupestre previa a la visita).





ANTES DE VISITAR EL PARQUE

RECOMENDACIONES HIGIENICAS PARA LA VISITA (COVID-19)

El Parque de la Prehistoria de Teverga ha adaptado sus instalaciones y servicios para contribuir a minimizar los riesgos de contagio del virus COVID-19. Para ello ha tenido en cuenta las diferentes instrucciones y recomendaciones elaboradas por el Ministerio de Sanidad y el Instituto de Calidad Turística.

- El aforo del equipamiento es reducido conforme a la normativa vigente, por lo que es **imprescindible reserva previa**.
- Se ruega **puntualidad** y es imprescindible acudir dentro del horario reservado para cumplir con el aforo.
- Siga el recorrido recomendado para la visita y circule preferiblemente por la derecha.
- Se aconseja el pago con tarjeta de crédito en todos los servicios del Parque de la Prehistoria.
- Preste atención a las indicaciones y recomendaciones detalladas en la cartelería informativa.
- Se ruega no tocar las superficies y vitrinas. Disponemos de guantes de un solo uso para su utilización en taquillas y tienda.

Recordatorio de medidas higiénico-sanitarias

- Realice una higiene de manos frecuente (lavado con agua y jabón o soluciones alcohólicas). En los accesos a recepción, tienda y baños dispondrá de dispensadores de gel desinfectante.
- Mantenga al menos 1,5 metros de distancia interpersonal.
- Es obligatorio el uso de mascarilla.
- Al toser o estornudar, cúbrase la boca y la nariz con pañuelos desechables o con el codo flexionado.
- Evite tocarse los ojos, la nariz y la boca, ya que las manos facilitan su transmisión.
- Si presenta algún síntoma (fiebre, tos o dificultad respiratoria y además dolor muscular o de cabeza), llame a los teléfonos 984 400 100 – 900 878 232 o al 112.

JORNADA DE PUERTAS ABIERTAS

Dirigida a profesores y monitores de centros educativos.

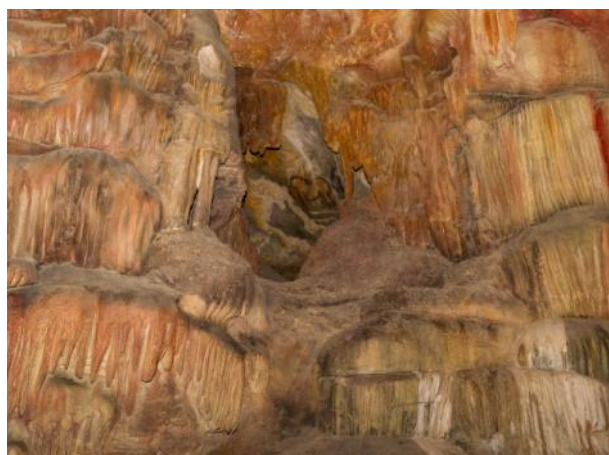
Objetivos: la visita al Parque es una actividad que debe ser planificada con antelación. Por tanto, proponemos una visita de toma de contacto previo para conocer el espacio museístico y los temas a tratar en el recorrido.

Actividad: visita a las instalaciones del Parque, incluyendo Galería, Cueva de Cuevas, sala de talleres didácticos, tienda, cafetería y parque infantil. Asimismo, se presentará el material didáctico y pedagógico disponible.

Fechas: dos frecuencias al año, una el **22 de octubre** de 2020 y otra el **25 de marzo** de 2021. A las 15:30 h.

Participantes: 10.

Condiciones: esta actividad es gratuita. Requiere reserva previa.





VISITA EL PARQUE DE LA PREHISTORIA

El Parque de la Prehistoria de Teverga pone a disposición de los grupos organizados varias posibilidades de visita y actividades, siendo en todos los casos necesaria su reserva previa. El Parque también puede visitarse de forma libre con el apoyo de una guía de mano en castellano, inglés, francés, alemán y asturiano.

El Parque también dispone de audioguías mediante aplicación móvil en diferentes idiomas.

VISITA GUIADA

Un recorrido guiado por la Galería y la Cueva de Cuevas para realizar un viaje a la Prehistoria a través de breves explicaciones y con la interpretación de las reproducciones de las cuevas más significativas.

Dirigido a todos los ciclos educativos.

Duración: 60 minutos.

Precio: 3,62 €/participante.*

Participantes: mínimo, 20; máximo, 25 personas por grupo. Se puede atender dos grupos de manera simultánea evitando que se crucen en el recorrido.

DEMOSTRACIÓN DE TALLERES

- Recorrido guiado a la Galería y Cueva de Cuevas y libre a los cercados de animales. También se puede realizar el itinerario 'Los rincones del oso' por el exterior del Parque con ayuda de un mapa.
- En la parte de actividad se mostrará todo tipo de materiales prehistóricos para conocer cómo se fabricaron y el uso que se les daba hace miles de años para la caza, la pesca, la pintura, etc.

Dirigido a: adaptado a todos los ciclos educativos.

Duración: 90 minutos.

Precio: 5,62 €/participante.*

Participantes: mínimo, 20; máximo, 25 personas por grupo. Se puede atender dos grupos de manera simultánea evitando que se crucen en el recorrido.



Se pueden realizar en **inglés**, nivel B1, para extranjeros o para el departamento de inglés de centros escolares. Sin coste adicional.

PROPUESTAS EN EL EXTERIOR DEL PARQUE

PREHISTOVISITAS

Un recorrido guiado por los cercados de animales del Parque donde conviven bisontes, caballos tarpanes y Przewalski, uros, gamos y ciervos para conocer su historia, dónde viven, qué comen, cómo se comportan... Algunas de estas especies están en peligro de extinción y tienen en común que fueron representadas por nuestros antepasados en las cuevas.

Dirigido a: adaptada a todos los ciclos educativos.

Duración: 90 minutos.

Precio: 5,62 €/participante.*

Participantes: mínimo, 20; máximo, 25 personas por grupo. Se puede atender dos grupos de manera simultánea evitando que se crucen en el recorrido.

Condiciones: incluye visita guiada al Parque. Actividad supeditada a condiciones climatológicas favorables. En caso de lluvia, se sustituirá por una demostración de talleres.



LOS RINCONES DEL OSO

A través de 16 paneles se muestra la vida que albergan nuestros ríos y sus bosques ribereños; algunos de los moradores de los bosques de robles, hayas o abedules; la montaña caliza, en donde nidifican una interesante variedad de aves rupícolas aprovechando las grietas y oquedades de sus verticales paredes; o las extensas manchas de matorral que prosperan en los suelos silíceos. El público también puede acercarse a algunas especies vegetales concretas para saber más sobre su biología o descubrir los elementos más característicos que conforman la campiña asturiana.

Dirigido a: adaptada a todos los ciclos educativos.

Distancia: 1 km

Condiciones: propuesta para recorrer por libre.

El Parque pone a disposición de los centros de enseñanza el mapa 'Los rincones del oso' con un discurso más adaptado al público infantil y juvenil.





EL PARQUE DE LA PREHISTORIA EN TU COLE

VISITA VIRTUAL AL PARQUE

Vídeo presentación en el que se extrae la información más relevante del contenido del Parque de la Prehistoria. Entramos en la **Galería** del Parque para descubrir cómo era Europa en el Paleolítico, conocer qué tipo de figuras se encuentran representadas en las cuevas, cómo las realizaron, por qué... Veremos ejemplos de pinturas de varias cuevas europeas dentro de la Galería y entraremos en la **Cueva de Cuevas** del Parque para profundizar más en los conjuntos de Niaux (Francia), Tito Bustillo y la Peña de Candamo.

Dirigido a: todos los públicos.

Duración: 15 minutos.

Condiciones: gratuito. Se debe solicitar el enlace por correo electrónico a reservas@turismoycultura.asturias.es. El vídeo estará disponible una semana.

Asimismo se facilitará una ficha didáctica para trabajar en clase y asentar los conocimientos adquiridos.



MALETA DIDÁCTICA



Un monitor del Parque acudirá al centro escolar con una maleta didáctica que contiene diferentes útiles prehistóricos que empleaban nuestros antepasados para la caza, la pesca, la recolección o la pintura. Las piezas que la componen son réplicas elaboradas sobre los mismos materiales que los originales, así hay elementos de hueso, piedra, asta o madera.

Dirigido a: adaptado a todos los ciclos educativos.

Duración: 45 minutos.

Participantes: máximo 20 personas por aula.

Condiciones: 60 €/sesión.

Observaciones: actividad en colaboración con el Centro de Arte Rupestre Tito Bustillo.

Existe la opción de solicitar la maleta en préstamo



EXPLORANDO LA GALERÍA DEL PARQUE

La **Cueva de Cuevas** es el edificio más llamativo del Parque de la Prehistoria. Recrea las pinturas de tres cuevas europeas con arte rupestre: el panel nº 4 del Salón Negro de la Cueva de Niaux (Francia), el Panel Principal de la Cueva de Tito Bustillo (Ribadesella/Ribeseya-Asturias) y el Camarín de la cueva de La Peña de Candamo (Candamo-Asturias).

En este vídeo nos adentraremos en la Cueva de Cuevas para conocer con detalle algunas de las figuras más destacadas.

Duración: 6 minutos.

La **Galería** es uno de los tres edificios que integran el Parque de la Prehistoria de Teverga, dedicado a espacio expositivo y museístico.

El discurso de la Galería plantea grandes interrogantes del arte rupestre: ¿qué?, ¿cómo?, ¿dónde?, ¿cuándo?, ¿quiénes? y ¿por qué?

Preguntas a las que damos respuesta en este interesante vídeo que nos ayudará a comprender mejor las primeras manifestaciones artísticas del hombre.

Duración: 15 minutos.



Dirigido a: todos los públicos.

Condiciones: gratuito. Recurso disponible en el apartado Zona escolar de la web del Parque.

TALLERES ONLINE

En la Zona escolar de la web del Parque encontrarás los siguientes vídeos para acercarte a la Prehistoria de una forma didáctica y amena:

El rincón de los inventos. Mostramos algunos útiles prehistóricos y su posible uso en el Paleolítico.

Luces para el artista. Una aproximación a las técnicas de iluminación en la Prehistoria.

Demostración de caza con propulsor. Un repaso a las herramientas empleadas para la caza: bifaz, propulsor, azagayas...

Conviértete en un artista de la Prehistoria. Aprendemos cómo eran los materiales con los que pintaban en el Paleolítico y ponemos a prueba alguna de las técnicas empleadas.

Taller de velas ecológicas naturales. Fabricamos una vela con panales de cera natural.

Dirigido a: a partir de Educación Primaria.

Duración: se trata de vídeos cortos que tienen una duración entre 3 y 8 minutos.

Condiciones: gratuito. Recurso disponible en el apartado El Parque de la Prehistoria en tu cole.



TUTORIALES

En la zona escolar de la web del Parque ponemos a tu disposición sencillos tutoriales gratuitos para trabajar la Prehistoria en clase:

Fabrica tu propia bramadera. Para diseñar, construir y descubrir cómo suena una bramadera, uno de los instrumentos sonoros más conocidos del Paleolítico.

Elabora un portalápices paleolítico. Tematizado con animales prehistóricos.

Ilumina tus dibujos con una lámpara de tuétano.

Dibuja un caballo prehistórico. Uno de los animales más significativos del arte rupestre de una manera muy sencilla.

Fauna prehistórica con Hama Beads. Para realizar algunos de los animales presentes en pinturas rupestres utilizando para ello los famosos Hama Beads.

Y muchos más recursos como recortables, pasatiempos...

Dirigido a: Educación Infantil y Primaria.



MATERIAL DIDÁCTICO

El Parque dispone del siguiente material complementario de apoyo para la preparación previa de la visita al centro:

- Guía didáctica de apoyo docente.
- Unidad didáctica con ejercicios dirigida al ciclo de Primaria. Disponible en castellano, inglés y llingua asturiana.

Se puede solicitar este material en los teléfonos 902 306 600 / 985 185 860 o en el correo electrónico:

promocioncultura@turismoycultura.asturias.es





CONCURSO ESCOLAR

Para el curso escolar 2020/2021, el Parque de la Prehistoria convoca la II edición del concurso escolar **“CONVIÉRTETE EN ARTISTA PALEOLÍTICO... Y CREA TU PROPIO PANEL RUPESTRE”** dirigido a la comunidad educativa asturiana desde el primer curso de Educación Primaria hasta el segundo curso de Educación Secundaria.

Los participantes deberán aportar una propuesta original de mural tematizado con el arte rupestre encontrado tanto en cuevas como en abrigos exteriores, en Asturias y en otras partes del mundo.

Se debe presentar un mural de 3 m de largo por 1 m de alto que debe ser original e inédito. Solo se permite un trabajo colectivo por aula, realizado bajo la tutoría de un profesor del centro. Diseño libre respetando los colores y temas relacionados con la Prehistoria.



NOVEDADES PARA ESTE CURSO

Para este curso escolar y teniendo en cuenta la actual situación a causa del Covid-19, el Parque de la Prehistoria ha reorganizado su programación de actividades apostando por dos tipos de actividades: por un lado, aquellas que se pueden realizar de manera presencial en el Parque, garantizando en todo momento las medidas de salud y seguridad recomendadas; y, por otro lado, un repositorio de recursos didácticos online que permitan al profesorado trabajar y profundizar la Prehistoria sin salir del centro educativo.

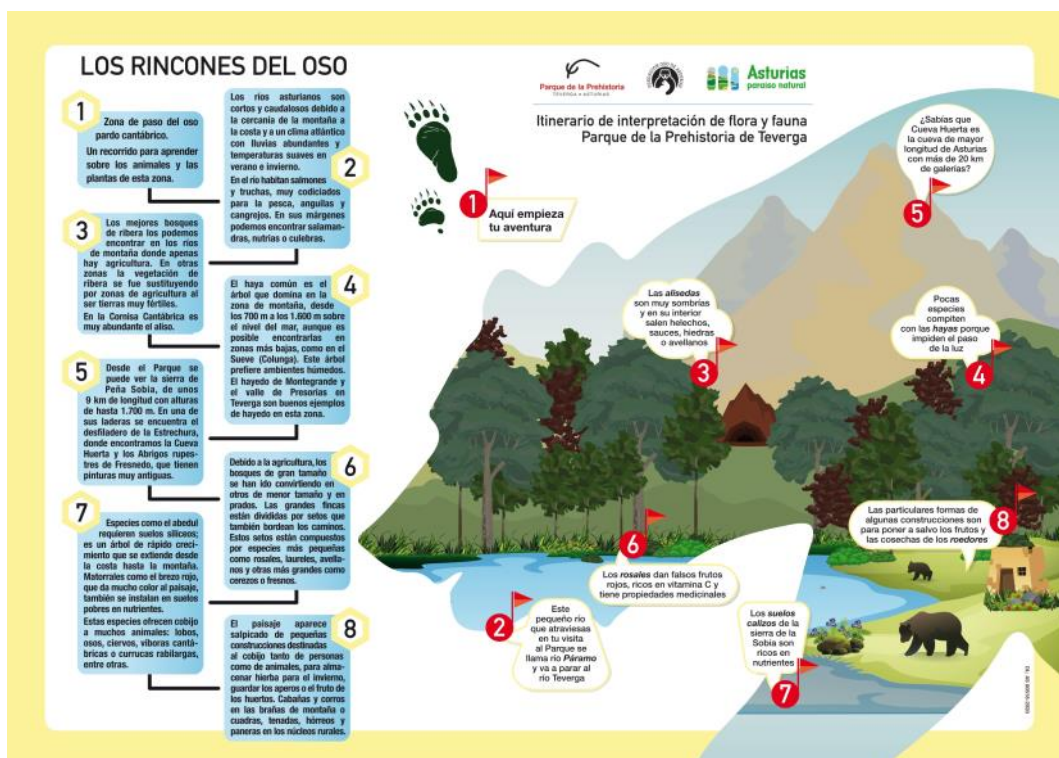
Además para este curso escolar os presentamos dos novedades:

Mapa 'Los rincones del oso'

Reserva tiempo con tu grupo para conocer por libre el itinerario interpretativo en el exterior del equipamiento, 'Los rincones del oso', elaborado en colaboración con la Fundación Oso de Asturias.

Reserva de actividades online

Este curso escolar podrás realizar online reserva de visitas y talleres para visitar el equipamiento.





RESERVAS Y CONDICIONES GENERALES



Las reservas se pueden tramitar mediante varias vías:

Por correo electrónico, enviando formulario de reserva (descargable en la zona escolar de la web del Parque) a través del correo

reservas@turismoycultura.asturias.es

Online a través de la web del Parque.

Por teléfono en el 902 306 600 o en el 985 185 860. En este teléfono resolveremos todas las dudas que le surjan al plantear su visita al Parque.

Condiciones generales:

- Para participar en las actividades se requiere **reserva previa**.
- Las tarifas se revisan anualmente a finales de año y suelen sufrir el incremento del IPC. **Esto afectaría a las actividades que tengan lugar en 2021.**
- Podemos facilitar presupuesto de transporte desde su lugar de origen.
- Los profesores acreditados tienen entrada gratuita.
- Si ya nos has visitado y quieres realizar otra actividad, ponte en contacto con el Parque y en función del número de personas del grupo y edad, diseñamos la actividad que más se adapte a tu grupo.



Parque de la Prehistoria
TEVERGA • ASTURIAS