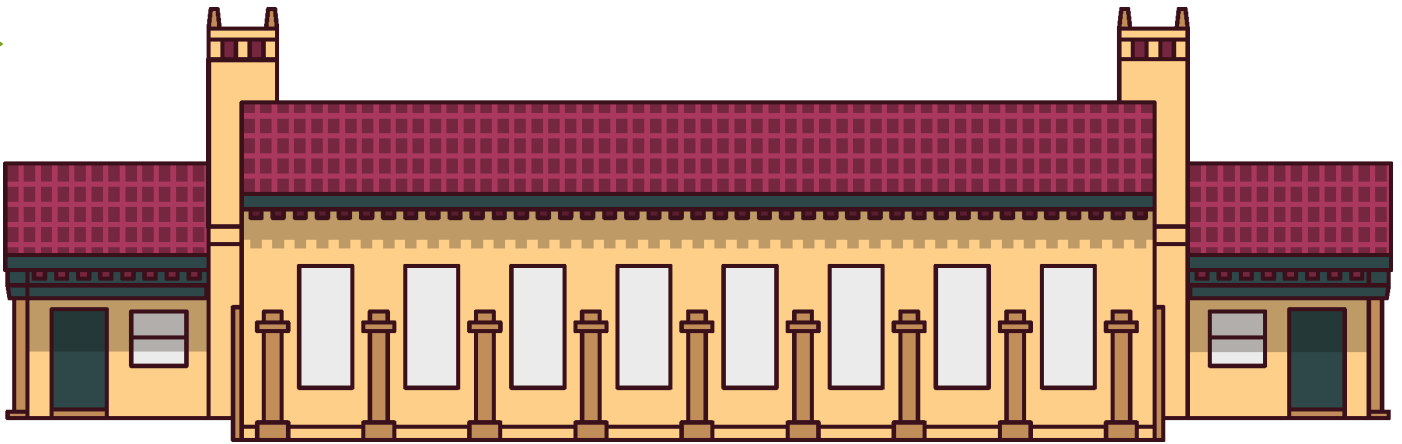


**2020
-
2021**

**Programa
didáctico
y educativo**

**CENTRO DEL
PRERROMÁNICO
ASTURIANO**



Centro de Recepción e Interpretación del Prerrománico Asturiano

Escuelas del Naranco, s/n
33012 Oviedo/Uviéu

Teléfono: 985 114 901

Tfno. Información y reservas: 985 185 860
902 306 600

info@centroprerromanicoasturiano.com

Www.centroprerromanicoasturiano.com

Facebook.com/PrerromanicoAsturiano

Twitter: @Prerromanico

ÍNDICE

Breve descripción	4
Cómo llegar	5
Horarios y tarifas	6
Servicios y espacios del Centro	6
Antes de visitar el Centro	7-8
Visita el Centro del Prerrománico	9-10
El Centro del Prerrománico en tu cole	11-12
Otros recursos disponibles	13-15
Concurso escolar	15
Novedades	16
Reservas y condiciones generales	17



BREVE DESCRIPCIÓN

El **Centro de Recepción e Interpretación del Prerrománico Asturiano** es un espacio dedicado a explicar de forma científica y rigurosa los monumentos que integran el Prerrománico Asturiano. Localizado en las Antiguas Escuelas del Naranco, su proximidad a Santa María del Naranco y a San Miguel de Lliño, permite que el Centro sea un espacio idóneo de atención y recepción de los visitantes que acuden a estos Monumentos.

A través de paneles interpretativos y con la ayuda de mapas, cronogramas y fotografías, el público puede realizar un recorrido en el Centro de Recepción e Interpretación por las distintas etapas del Arte Prerrománico Asturiano y conocer los quince monumentos que lo componen. El Centro muestra una maqueta de Santuyano, San Salvador de Valdediós y Santa María de Naranco, y un audiovisual sobre los templos que forman el Prerrománico Asturiano.



CÓMO LLEGAR

CARRETERA

Se accede a pie por un camino de 150 metros desde el aparcamiento, al que se llega desde Oviedo/Uviéu por la Avenida de los Monumentos, dirección Ules. A 100 metros de Santa María del Naranco.

SERVICIO DE AUTOBÚS DE LÍNEA REGULAR

Información de horarios y paradas autobús municipal:

www.tua.es y teléfono 985 222 422 (horario de atención telefónica de lunes a viernes de 09.00 a 16.30 h.).



Coordenadas GPS:

Lat 43° 22' 43,96" N

Long 5° 52' 2,97" W



HORARIOS Y TARIFAS

Horarios:

Los horarios del Centro se renuevan cada año. La última actualización vigente de esta información está disponible en la web y en el teléfono 902 306 600 / 985 185 860.

Habitualmente el Centro permanece cerrado durante el mes de enero.

Tarifas:

El **acceso al Centro es gratuito** así como las visitas guiadas, ya sean en español o en idiomas.

La visita-taller 'Pilpayu medieval' que se ofrece para escolares tiene un precio de 3 € por participante.



SERVICIOS

El Centro ofrece los siguientes servicios:

- Punto de información al público.
- Visitas guiadas.
- Talleres didácticos.
- Actividades especiales (talleres, club de lectura, presentaciones de libros, etc.)
- Mochilas portabebés en préstamo.
- Punto de venta de libros, artesanía, regalos, etc.
- Máquina de venta automática de bebidas calientes.





ANTES DE VISITAR EL CENTRO

RECOMENDACIONES HIGIÉNICAS PARA LA VISITA (COVID-19)

El Centro del Prerrománico Asturiano ha adaptado sus instalaciones y servicios para contribuir a minimizar los riesgos de contagio del virus COVID-19. Para ello ha tenido en cuenta las diferentes instrucciones y recomendaciones elaboradas por el Ministerio de Sanidad y el Instituto de Calidad Turística.

- El aforo del equipamiento es reducido conforme a la normativa vigente, por lo que es **imprescindible reserva previa**.
- Se ruega **puntualidad** y es imprescindible acudir dentro del horario reservado para cumplir con el aforo.
- Siga el recorrido recomendado para la visita y circule preferiblemente por la derecha.
- Se aconseja el pago con tarjeta de crédito en todos los servicios del Centro.
- Preste atención a las indicaciones y recomendaciones detalladas en la cartelería informativa.
- Se ruega no tocar las superficies y vitrinas. Disponemos de guantes de un solo uso para su utilización en tienda.

Recordatorio de medidas higiénico-sanitarias

- Realice una higiene de manos frecuente (lavado con agua y jabón o soluciones alcohólicas). En los accesos a recepción, tienda y baños dispondrá de dispensadores de gel desinfectante.
- Mantenga al menos 1,5 metros de distancia interpersonal.
- Es obligatorio el uso de mascarilla.
- Al toser o estornudar, cúbrase la boca y la nariz con pañuelos desechables o con el codo flexionado.
- Evite tocarse los ojos, la nariz y la boca, ya que las manos facilitan su transmisión.
- Si presenta algún síntoma (fiebre, tos o dificultad respiratoria y además dolor muscular o de cabeza), llame a los teléfonos 984 400 100 – 900 878 232 o al 112.

JORNADA DE PUERTAS ABIERTAS

Dirigida a profesores y monitores de centros educativos.

Objetivos: la visita al Centro de Recepción e Interpretación del Prerrománico Asturiano es una actividad que debe ser planificada con antelación. Por tanto, os proponemos una visita de toma de contacto previo para conocer el espacio y sus actividades.

Actividad: recorrido por las instalaciones del Centro de Recepción e Interpretación del Prerrománico Asturiano.



Participantes: máximo 20.

Fechas: dos frecuencias al año, una el 24 de septiembre de 2020 y otra el 1 de abril de 2021. A las 16:00 horas.

Condiciones: esta actividad es gratuita y requiere reserva previa.



CONECTATE VIRTUALMENTE CON EL CENTRO

Este curso escolar el Centro te ofrece un asesoramiento personalizado a través de una conexión por Zoom.



VISITA EL CENTRO DEL PRERROMÁNICO

El Centro pone a disposición de los grupos organizados varias posibilidades de visita siendo necesaria, en todos los casos, su reserva previa.

Los escolares que nos visiten durante este curso recibirán una ficha didáctica. Si además realizan una visita familiar a posteriori y traen la ficha cubierta, recibirán una maqueta para construir uno de los Monumentos del Naranco.

El objetivo principal es contribuir a promover entre el alumnado actitudes positivas hacia el Patrimonio cultural y hacia la importancia que el conocimiento del mismo juega en la sociedad actual, además de sensibilizarles sobre la necesidad de su conservación.

POR LIBRE

Puedes visitar por libre el Centro con la ayuda de los paneles, maquetas, audiovisuales y un interactivo.

CON AUDIOGUÍA (A TRAVÉS DE APLICACIÓN MÓVIL)

Tomando como base una aplicación móvil, se puede descargar el recorrido en varios idiomas: castellano, inglés, francés y alemán. El Centro dispone también de dos tablets en préstamo.

VISITA GUIADA

Un recorrido por la exposición formada por 12 paneles y 3 maquetas secuenciados según las diferentes etapas de la monarquía asturiana, las construcciones conservadas de los reinados más destacados y las características generales con las particularidades específicas de cada uno de los monumentos que lo componen.

Dirigido a: todos los ciclos educativos a partir de 5 años.

Duración: 40 minutos.

Participantes: mínimo: 20; máximo: 25.

Condiciones: este servicio es **gratuito**. Requiere **reserva previa**.

Observaciones: posibilidad de realizar la visita en idiomas: **inglés, francés e italiano** (Nivel B1).

TALLER PILPAYU MEDIEVAL

Incluye visita al Centro

Taller educativo basado en la arquitectura, en el que los escolares levantarán su propia versión de las construcciones medievales estudiadas utilizando piezas grandes de forespán.

Es necesario el trabajo en equipo para ver el llamativo y sorprendente resultado final.

Dirigido a: Educación Infantil (a partir de 5 años), Primaria y Secundaria adaptando la dificultad y temática a cada grupo de edad.

Duración: 70 min.

Frecuencias: 10:00 y 12:00 h.oras

Precio: 3 €/persona.

Participantes: máximo 15 personas por grupo/horario.

Condiciones: se requiere reserva previa con una antelación mínima de 15 días.

Observaciones: colabora Sistema Lupo.



VISITA LOS MONUMENTOS DEL MONTE NARANCO

A pocos metros del Centro se encuentran dos monumentos prerrománicos declarados Patrimonio Mundial por la UNESCO: Santa María del Naranco y San Miguel de Lliño, los dos construidos bajo el mandato del rey Ramiro I.

La Parroquia de Santa María La Real de Naranco (Diócesis de Oviedo) gestiona las visitas a los dos monumentos.

Para más información: 638 260 163.



EL CENTRO DEL PRERROMÁNICO EN TU COLE

VISITA VIRTUAL AL CENTRO

Un recorrido por el Prerrománico Asturiano en el que hablaremos de este Arte: las diferentes etapas de la monarquía asturiana, las construcciones conservadas más destacadas, tanto las características generales, como las particularidades específicas de los catalogados Patrimonio Mundial y su orfebrería

Dirigido a: todos los públicos.

Duración: 20 minutos.

Condiciones: gratuito. Se debe solicitar el enlace por correo electrónico a reservas@turismoycultura.asturias.es. El vídeo estará disponible una semana.



YINCANA MEDIEVAL



Se creará una yincana en la que el público deberá completar diferentes pruebas y juegos relacionados con la época medieval y el contexto del Prerrománico. Las pruebas de la yincana deberán ser "leídas" a través de códigos QR que les ofrece información sobre el juego.

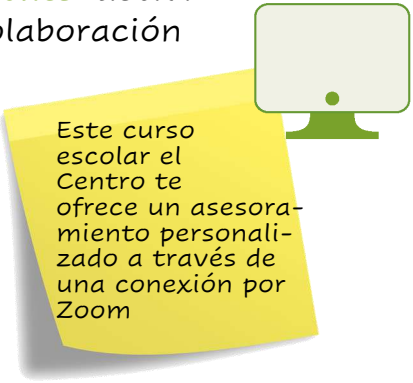
Dirigido a: adaptado a todos los ciclos educativos a partir de 1º de primaria.

Duración: 60 minutos.

Participantes: máximo 20 personas por aula. Cada grupo se divide en dos atendido de manera simultánea.

Condiciones: 75 €/sesión.

Observaciones: actividad en colaboración con BLINCA.

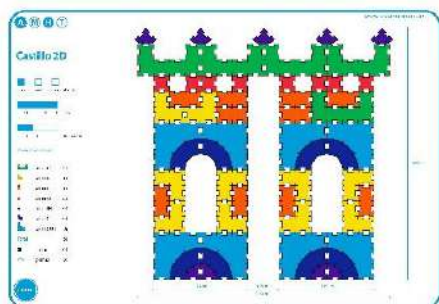
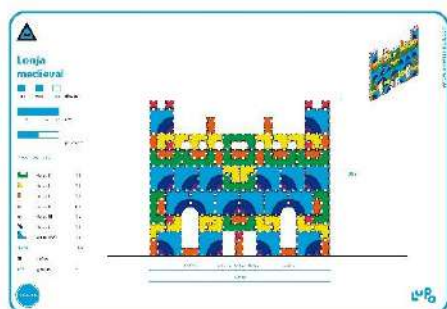


Este curso escolar el Centro te ofrece un asesoramiento personalizado a través de una conexión por Zoom

PILPAYU MEDIEVAL EN LOS COLEGIOS

Se plantea un taller en **dos sesiones, una en el centro escolar impartida por Sistema Lupo y otra a distancia**. En la primera sesión, mediante el uso de materiales cotidianos y accesibles, se propone al grupo la autofabricación de su propio juego de bloques de construcción para que, en la segunda sesión, puedan utilizarse para recrear las formas de las arquitecturas del Prerrománico, poniéndolas en contexto con una explicación teórica previa.

Entre ambas sesiones los grupos participantes deberán completar la fabricación de las piezas necesarias para la construcción.



Dirigido a: Educación Infantil, Primaria y Secundaria (adaptado a cada grupo de edad).

Participantes: grupos 10-12 alumnos. (Máximo 3 grupos distintos en un mismo día.)

Duración: 60 minutos.

Precio: 70 €/taller (incluye una sesión en el Centro de enseñanza y otra a distancia).

Condiciones: se requiere reserva previa con una antelación mínima de 20 días.

Observaciones: colabora Sistema Lupo. Los bloques fabricados serán desde entonces material didáctico del centro. En caso de que el centro ya cuente con piezas de SuperLupo se adaptará la actividad.



OTROS RECURSOS

En la Zona escolar de la web del Centro encontrarás varios recursos para trabajar el Arte Prerrománico de una forma divertida:

Elaboración de coronas: haz y decora tu propia corona.

Educación Infantil.

Celosías a todo color: realizamos vistosas celosías en 2D usando papel y cartulina de colores.

Primer ciclo de Primaria.

Celosías medievales realizamos vistosas celosías en 3D utilizando materiales reciclados.

A partir de segundo ciclo de Primaria.

Pintura plegable: recrearemos en 3D una de las representaciones de Santuyano.

A partir de segundo ciclo de Primaria/ Secundaria.

Kahoot Curiosidades de la monarquía asturiana: un divertido juego de preguntas y respuestas para ver cuánto sabes de la monarquía asturiana.

Educación Secundaria.

Prerrománico en tu ventana: replicaremos algunos elementos escultóricos y pictóricos o de orfebrería del Prerrománico Asturiano.

A partir de segundo de Educación Primaria.

Concurso Pasapalabra: ¿serás capaz de completar nuestro rosco prerrománico?

A partir de segundo ciclo de Primaria.

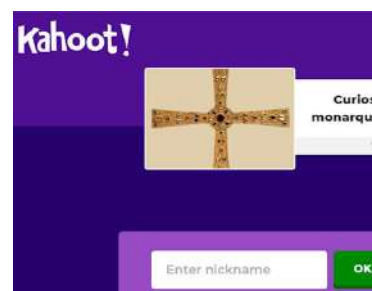
Prerrománico a juego: Pasatiempos y acertijos relacionados con el Prerrománico y la Monarquía de Asturias.

Todos los ciclos educativos.

Playmobil prerrománico: conoce cómo era la vida medieval a través de los clicks de Playmobil.

Todos los ciclos educativos.

TUTORIALES



Coronas Medievales





OTROS RECURSOS

VÍDEOS

- **Los principales Monumentos del Prerrománico Asturiano y su Orfebrería**

Duración: 5 min.

Observaciones: cedido por el Museo Arqueológico de Asturias.

- **El Reino de Asturias**

Duración: 5 min. 17".

- **El arte del Reino de Asturias**

Duración: 15 min 43".



EXPOSICIONES

La imagen de San Miguel de Lliño a través del tiempo

Observaciones: colabora la Asociación de Profesionales Independientes de la Arqueología de Asturias (APIAA).

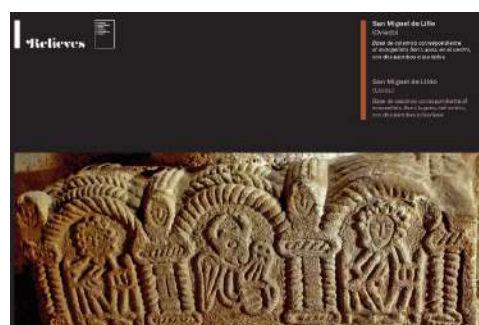


El entorno de los Monumentos del Prerrománico Asturiano

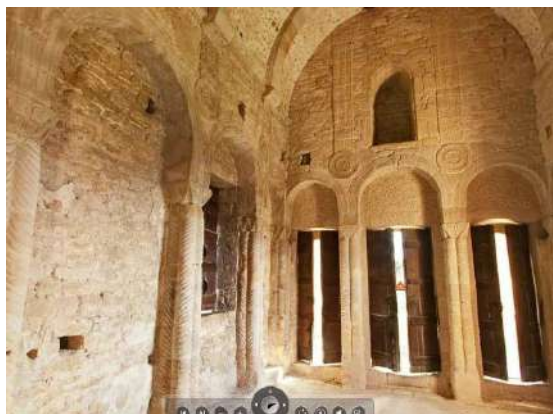
Muestra la evolución del paisaje urbano y natural que rodea a los Monumentos en un ejercicio de análisis territorial sumamente instructivo y útil para la planificación futura de los ámbitos de protección de estas joyas patrimoniales.

Relieves

Exposición conmemorativa del trigésimo aniversario de la inclusión de los monumentos prerrománicos asturianos en la Lista del Patrimonio Mundial de la UNESCO.



RECORRIDO VIRTUAL AL INTERIOR DE LOS MONUMENTOS



En el apartado **Monumentos** de la web del Centro del Prerrománico encontrarás información detallada de cada uno de los monumentos prerrománicos asturianos acerca de su ubicación, su historia, su arquitectura así como de información práctica para la visita. Además, puedes realizar un recorrido virtual por el exterior y el interior de los monumentos.

...y muchos más recursos como maquetas, marionetas, cómic, etc.



CONCURSO ESCOLAR

El Centro del Prerrománico promueve la XI edición del Concurso **PATRIMONIO CON ARTE "Prerrománico digital. Una historia diferente"**, que trata el papel de cómic como punto de acercamiento a la cultura y puerta de entrada a la lectura. Está dirigido a centros de enseñanza desde Tercero de Primaria hasta Bachillerato. Puedes optar a varios premios individuales y colectivos, como una visita-taller incluyendo transporte.

Consulte bases en el apartado zona escolar de nuestra web:

www.centroprerromanicoasturiano.com





NOVEDADES PARA ESTE CURSO

Para este curso escolar y teniendo en cuenta la actual situación a causa del Covid-19, el Centro del Prerrománico ha reorganizado su programación de actividades apostando por dos tipos de actividades: por un lado, aquellas que se pueden realizar de manera presencial en el Centro, garantizando en todo momento las medidas de salud y seguridad recomendadas; y, por otro lado, un repositorio de recursos didácticos online que permitan al profesorado trabajar y profundizar el Arte Prerrománico sin salir del centro educativo.

Además para este curso escolar os presentamos varias novedades:

Mapa interactivo de Asturias con los Monumentos

Un recorrido por la Asturias prerrománica para conocer los distintos edificios que la integran.



Imagen escaneada de la maqueta de Santuyano

La imagen escaneada de nuestra maqueta de Santuyano en 3D se convierte en un interesante recurso didáctico para este curso que te permitirá ver cómo está estructurada la iglesia en su interior y manipularla digitalmente para ver las partes que integran el edificio.



Reserva de actividades online

Este curso escolar podrás realizar online la reserva de visitas y talleres en nuestro equipamiento.



RESERVAS Y CONDICIONES GENERALES

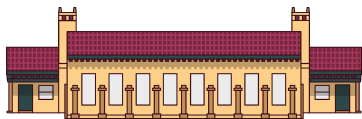
Las reservas se pueden tramitar mediante varias vías:

Por correo electrónico, a través del correo

reservas@turismoycultura.asturias.es

Online a través de la web del equipamiento.

Por teléfono en el 902 306 600 o en el 985 185 860. En este teléfono resolveremos todas las dudas que le surjan al plantear su visita al Centro.



Condiciones generales:

- Para participar en las actividades se requiere **reserva previa**.
- Podemos facilitar presupuesto de transporte desde su lugar de origen.
- Si ya nos has visitado y quieres realizar otra actividad, ponte en contacto con el Centro y en función del número de personas del grupo y edad, diseñamos la actividad que más se adapte a tu grupo.
- Para visitar los Monumentos del Naranco el teléfono de información es el de la Parroquia: 638 260 163.



CENTRO DE RECEPCIÓN
E INTERPRETACIÓN DEL
PRERROMÁNICO
ASTURIANO