

Erasmus+ 2018

Asturias



Oviedo, 12 de enero de 2018

Andrés Ajo Lázaro

Director Unidad de Educación Escolar y de Personas Adultas. SEPIE (Agencia Nacional Erasmus+)

SERVICIO ESPAÑOL PARA LA
INTERNACIONALIZACIÓN DE LA EDUCACIÓN



GOBIERNO
DE ESPAÑA



MINISTERIO
DE EDUCACIÓN, CULTURA
Y DEPORTE



sepie
SERVICIO ESPAÑOL PARA LA
INTERNACIONALIZACIÓN DE LA EDUCACIÓN



Erasmus+

Enriqueciendo vidas, abriendo mentes.



ERASMUS+
BIENVENIDOS



DE ERASMUS
A
ERASMUS+
30 AÑOS
DE HISTORIA



ESTUDIAR
EN
ESPAÑA



Innovación e internacionalización Novedades 2018

Oportunidades KA1
Oportunidades KA2



Plataformas Erasmus+

Paso a paso



SERVICIO ESPAÑOL PARA LA
INTERNACIONALIZACIÓN DE LA EDUCACIÓN



GOBIERNO
DE ESPAÑA

MINISTERIO
DE EDUCACIÓN, CULTURA
Y DEPORTE

sepie
SERVICIO ESPAÑOL PARA LA
INTERNACIONALIZACIÓN DE LA EDUCACIÓN



Erasmus+

Enriqueciendo vidas, abriendo mentes.

1. Erasmus+

2. Movilidad del Personal KA101 / KA104

3. Asociaciones estratégicas KA201 / KA204

4. Asociaciones de Intercambio Escolar KA229

5. Plataformas educativas, eTwinning / EPALE

6. Paso a paso



1. Erasmus+

- Erasmus+ y Educación
- Resultados
- Novedades 2018
- El formulario de solicitud



GOBIERNO
DE ESPAÑA

MINISTERIO
DE EDUCACIÓN, CULTURA
Y DEPORTE

sepie
SERVICIO ESPAÑOL PARA LA
INTERNACIONALIZACIÓN DE LA EDUCACIÓN



Erasmus+

Enriqueciendo vidas, abriendo mentes.

1. Erasmus+

- Erasmus+ y Educación
- Resultados
- Novedades 2018
- El formulario de solicitud



SERVICIO ESPAÑOL PARA LA INTERNACIONALIZACIÓN DE LA EDUCACIÓN

Personas de las que aprender



SERVICIO ESPAÑOL PARA LA
INTERNACIONALIZACIÓN DE LA EDUCACIÓN

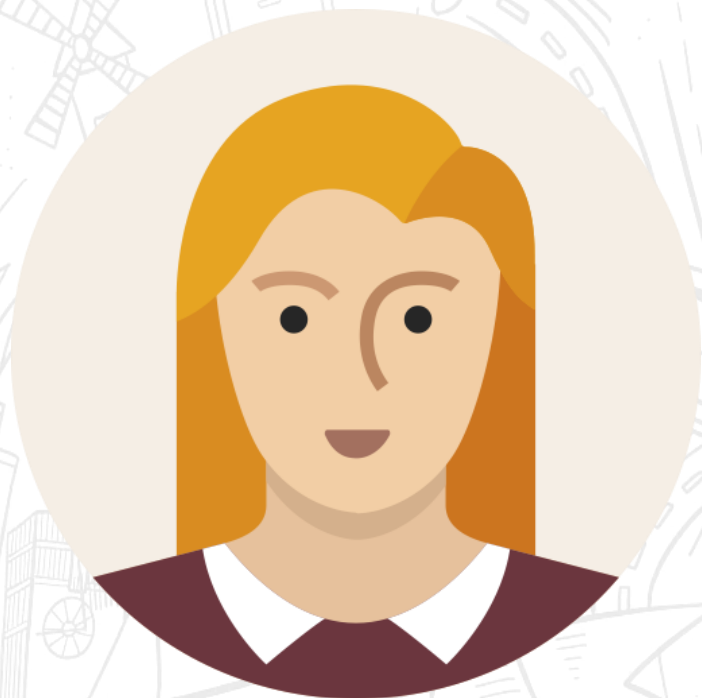
 GOBIERNO DE ESPAÑA
MINISTERIO DE EDUCACIÓN, CULTURA Y DEPORTE

sepie
SERVICIO ESPAÑOL PARA LA
INTERNACIONALIZACIÓN DE LA EDUCACIÓN

 **Erasmus+**
Enriqueciendo vidas, abriendo mentes.



Aurora



Doña Sote



GOBIERNO
DE ESPAÑA

MINISTERIO
DE EDUCACIÓN, CULTURA
Y DEPORTE

sepie

SERVICIO ESPAÑOL PARA LA
INTERNACIONALIZACIÓN DE LA EDUCACIÓN



Erasmus+

Enriqueciendo vidas, abriendo mentes.

Aprender Enseñar

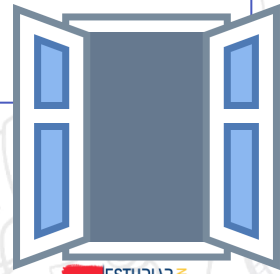
Escuela *aislada* vs Escuela *conectada*



Centros educativos aislados o poco conectados



Centros educativos conectados al mundo y a otros centros; abiertos, dinámicos, permeables, promotores de cambios, reconocidos





GOBIERNO
DE ESPAÑA

MINISTERIO
DE EDUCACIÓN, CULTURA
Y DEPORTE

sepie

SERVICIO ESPAÑOL PARA LA
INTERNACIONALIZACIÓN DE LA EDUCACIÓN



Erasmus+

Enriqueciendo vidas, abriendo mentes.



Ana



Dominique



GOBIERNO
DE ESPAÑA

MINISTERIO
DE EDUCACIÓN, CULTURA
Y DEPORTE

sepie

SERVICIO ESPAÑOL PARA LA
INTERNACIONALIZACIÓN DE LA EDUCACIÓN



Erasmus+

Enriqueciendo vidas, abriendo mentes.

diversidad

inclusión



SERVICIO ESPAÑOL PARA LA
INTERNACIONALIZACIÓN DE LA EDUCACIÓN



GOBIERNO
DE ESPAÑA

MINISTERIO
DE EDUCACIÓN, CULTURA
Y DEPORTE

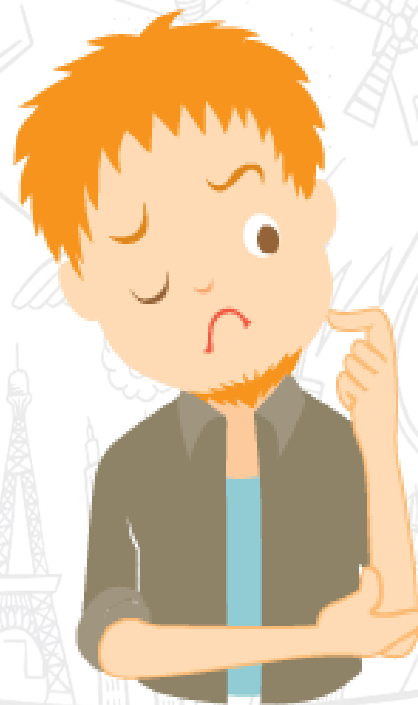
sepie

SERVICIO ESPAÑOL PARA LA
INTERNACIONALIZACIÓN DE LA EDUCACIÓN



Erasmus+

Enriqueciendo vidas, abriendo mentes.



Blas

movilidad



ET
2020
Education & Training

aprendizaje permanente y la movilidad



GOBIERNO
DE ESPAÑA

MINISTERIO
DE EDUCACIÓN, CULTURA
Y DEPORTE

sepie

SERVICIO ESPAÑOL PARA LA
INTERNACIONALIZACIÓN DE LA EDUCACIÓN



Erasmus+

Enriqueciendo vidas, abriendo mentes.

Referencias



GOBIERNO
DE ESPAÑA

MINISTERIO
DE EDUCACIÓN, CULTURA
Y DEPORTE

sepie

SERVICIO ESPAÑOL PARA LA
INTERNACIONALIZACIÓN DE LA EDUCACIÓN



Erasmus+

Enriqueciendo vidas, abriendo mentes.

Alumnos del siglo XXI
enseñados por
profesionales del siglo XX
en aulas del siglo XIX

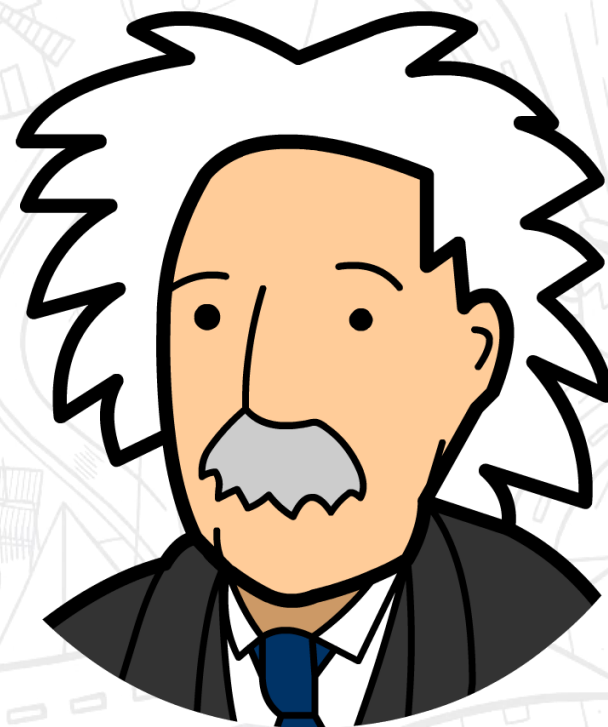


Tim Brighouse

David Woods



La locura es hacer
siempre lo mismo y
esperar resultados
diferentes



Lo oímos con frecuencia

Enseñar no es explicar, es facilitar el aprendizaje

Crear experiencias donde el aprendizaje resulte inevitable

Protagonismo del alumno

Colaboración

La importancia de los espacios

Interdisciplinariedad

El secreto está en las personas



Educación y Formación 2020 (ET2020)



aprendizaje permanente y movilidad

calidad y eficacia

igualdad, cohesión social y ciudadanía activa

creatividad e innovación

SERVICIO ESPAÑOL PARA LA INTERNACIONALIZACIÓN DE LA EDUCACIÓN

ET 2020, indicadores



aprendizaje permanente y la movilidad

calidad y eficacia

igualdad, cohesión social y ciudadanía activa

creatividad e innovación

Abandono 18-24 años (EU2020) <10%



Bajo rendimiento en lectura, matem. y ciencias 15 años <15%

Titulados superiores 30-34 años (EU2020) >40%



ET2020 índices de referencia (2020)

Adultos en formación >15%



Educación infantil (4 años) >95%



Empleo titulados 20-34 años >82%



Movilidad: titulados superiores 20%, fp 6%





GOBIERNO
DE ESPAÑA

MINISTERIO
DE EDUCACIÓN, CULTURA
Y DEPORTE

sepie

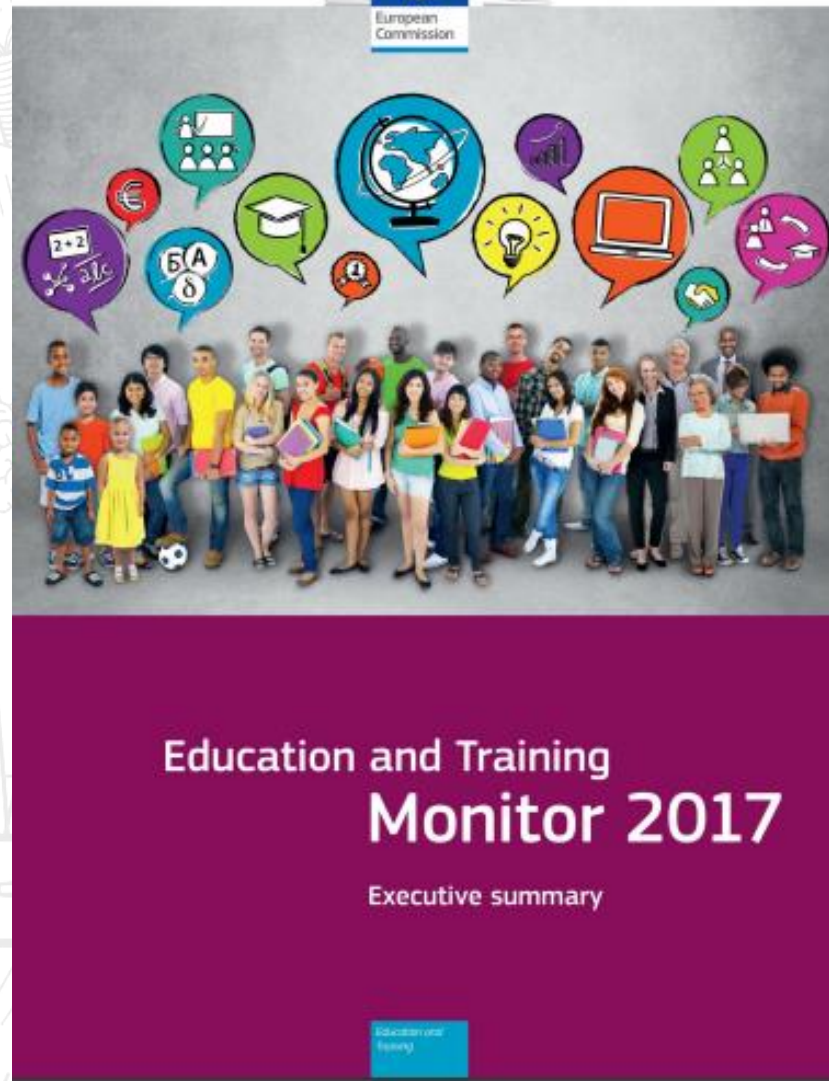
SERVICIO ESPAÑOL PARA LA
INTERNACIONALIZACIÓN DE LA EDUCACIÓN



Erasmus+

Enriqueciendo vidas, abriendo mentes.

Foto actual



Education and Training
Monitor 2017

Executive summary

Education and
Training

Hacia un Espacio Europeo de Educación en 2025

haciendo de la movilidad una realidad

reconocimiento de estudios

cooperación en desarrollo curricular

aprendizaje de idiomas

aprendizaje permanente

SERVICIO ESPAÑOL PARA LA INTERNACIONALIZACIÓN DE LA EDUCACIÓN



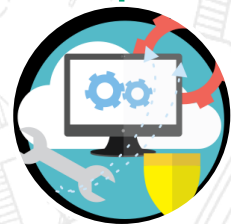
Factores clave



Calidad de los docentes y de la enseñanza



Aprendizaje permanente



Innovación y TIC



GOBIERNO
DE ESPAÑA

MINISTERIO
DE EDUCACIÓN, CULTURA
Y DEPORTE

sepie

SERVICIO ESPAÑOL PARA LA
INTERNACIONALIZACIÓN DE LA EDUCACIÓN



Erasmus+

Enriqueciendo vidas, abriendo mentes.



Erasmus+

2014-2020

*Cambiando vidas,
abriendo mentes*

El programa de la UE para la Educación, la
Formación, la Juventud y el Deporte

¿Quién gestiona Erasmus+?



SERVICIO ESPAÑOL PARA LA INTERNACIONALIZACIÓN DE LA EDUCACIÓN



GOBIERNO
DE ESPAÑA

MINISTERIO
DE EDUCACIÓN, CULTURA
Y DEPORTE

sepie

SERVICIO ESPAÑOL PARA LA
INTERNACIONALIZACIÓN DE LA EDUCACIÓN



Erasmus+

Enriqueciendo vidas, abriendo mentes.

Erasmus+



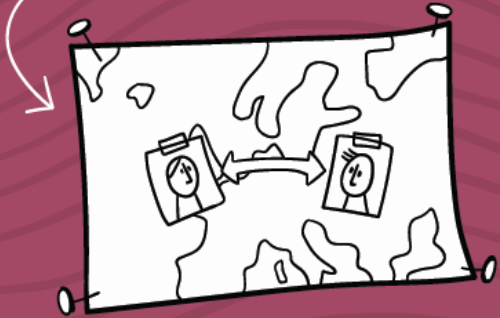
Internacionalización

cooperación

innovación

Erasmus+ brings Europe into your classroom

Pupil exchanges



Professional development for teachers



Online communities for schools (School Education Gateway and eTwinning)



Cooperation projects



© European Commission, 2017.

Erasmus+ adult education: giving people new opportunities





GOBIERNO DE ESPAÑA

MINISTERIO DE EDUCACIÓN, CULTURA Y DEPORTE

sepie

SERVICIO ESPAÑOL PARA LA INTERNACIONALIZACIÓN DE LA EDUCACIÓN



Erasmus+

Enriqueciendo vidas, abriendo mentes.

SERVICIO ESPAÑOL PARA LA INTERNACIONALIZACIÓN DE LA EDUCACIÓN



Identidad europea
Ciudadanía activa
Competencias cívicas



30 aniversario (1987-2017)



Leonardo

GRUNDTVIG

ERASMUS

COMENIUS



SERVICIO ESPAÑOL PARA LA INTERNACIONALIZACIÓN DE LA EDUCACIÓN



GOBIERNO DE ESPAÑA



MINISTERIO DE EDUCACIÓN, CULTURA Y DEPORTE



sepie
SERVICIO ESPAÑOL PARA LA INTERNACIONALIZACIÓN DE LA EDUCACIÓN



Erasmus+

Enriqueciendo vidas, abriendo mentes.

Erasmus+

**Acción
Clave 1**
Movilidad para el Aprendizaje

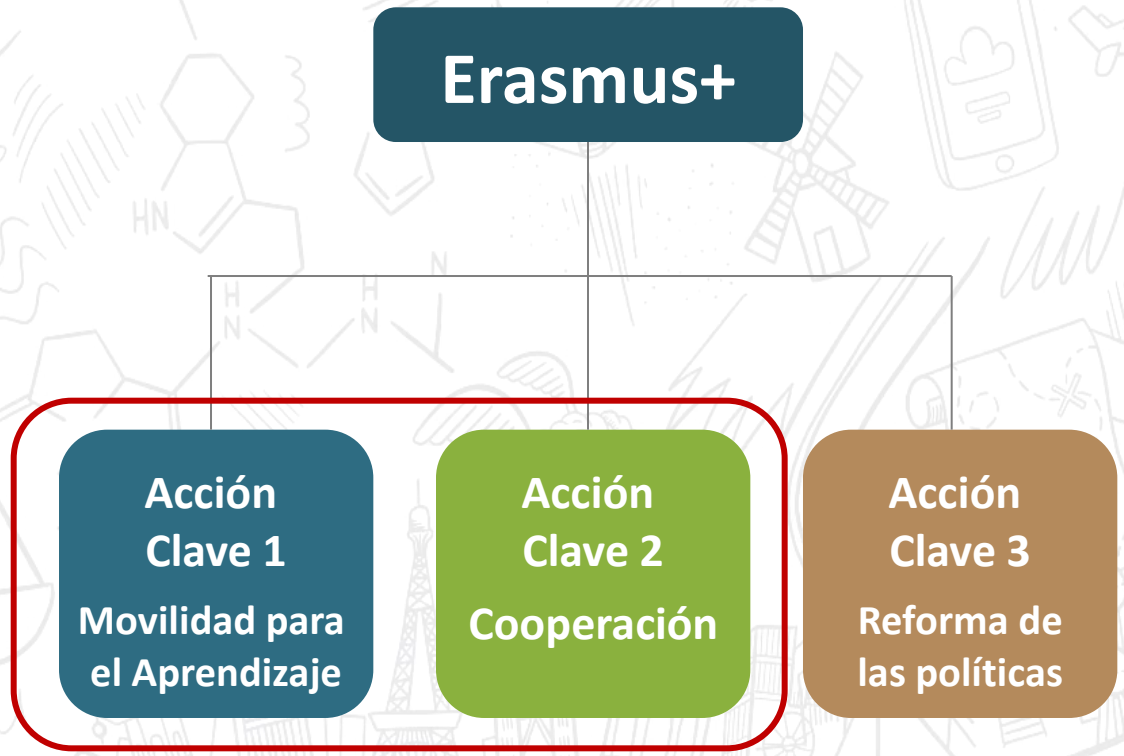
**Acción
Clave 2**
Cooperación

**Acción
Clave 3**
Reforma de las políticas

- Actividades específicas:
- Iniciativas Jean Monnet
 - Acción para el deporte

SERVICIO ESPAÑOL PARA LA INTERNACIONALIZACIÓN DE LA EDUCACIÓN





- Actividades específicas:
- Iniciativas Jean Monnet
 - Acción para el deporte



Acciones descentralizadas

KA1

Movilidad Individual

KA101 Personal docente escolar

KA102 Estudiantes y personal de
FP (ciclos básicos y medios)

KA103 Estudiantes y personal de
educación superior (Univ. + FP
superior)

KA107 Movilidad de Ed. Superior
ente países del programa y
países socios

KA104 Personal
docente/formador Adultos

KA2

Asociaciones estratégicas

KA201
Escolar general

KA229
Solo centros escolares

KA202
Formación profesional

KA203
Educación superior

KA204
Personas adultas

NUEVO



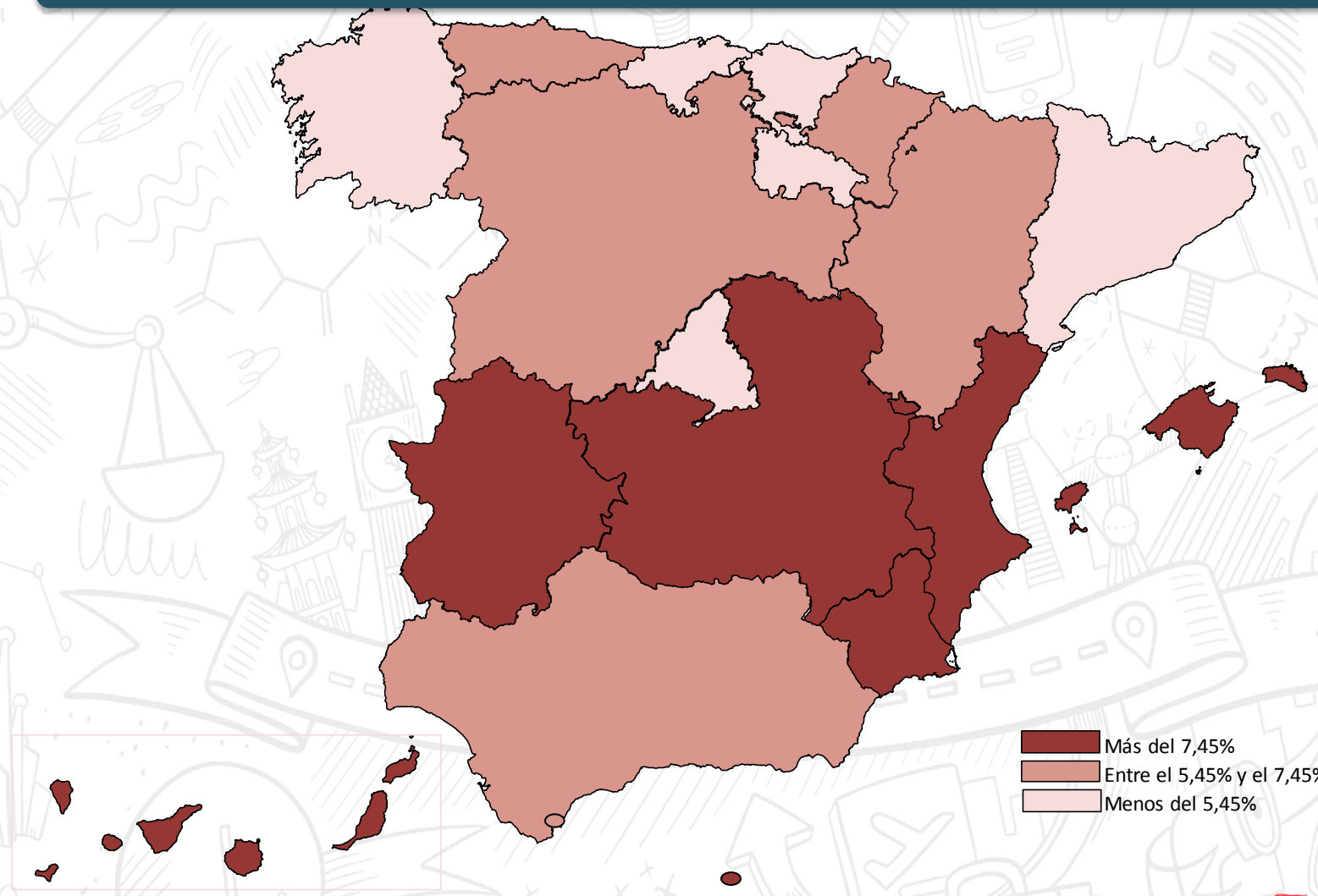
1. Erasmus+

- Erasmus+ y Educación
- **Resultados**
- Novedades 2018
- El formulario de solicitud

Erasmus+ Escolar 2014 a 2017. % centros escolares Erasmus+ CCAA

1.775 centros escolares con proyecto, el 6,45% del total

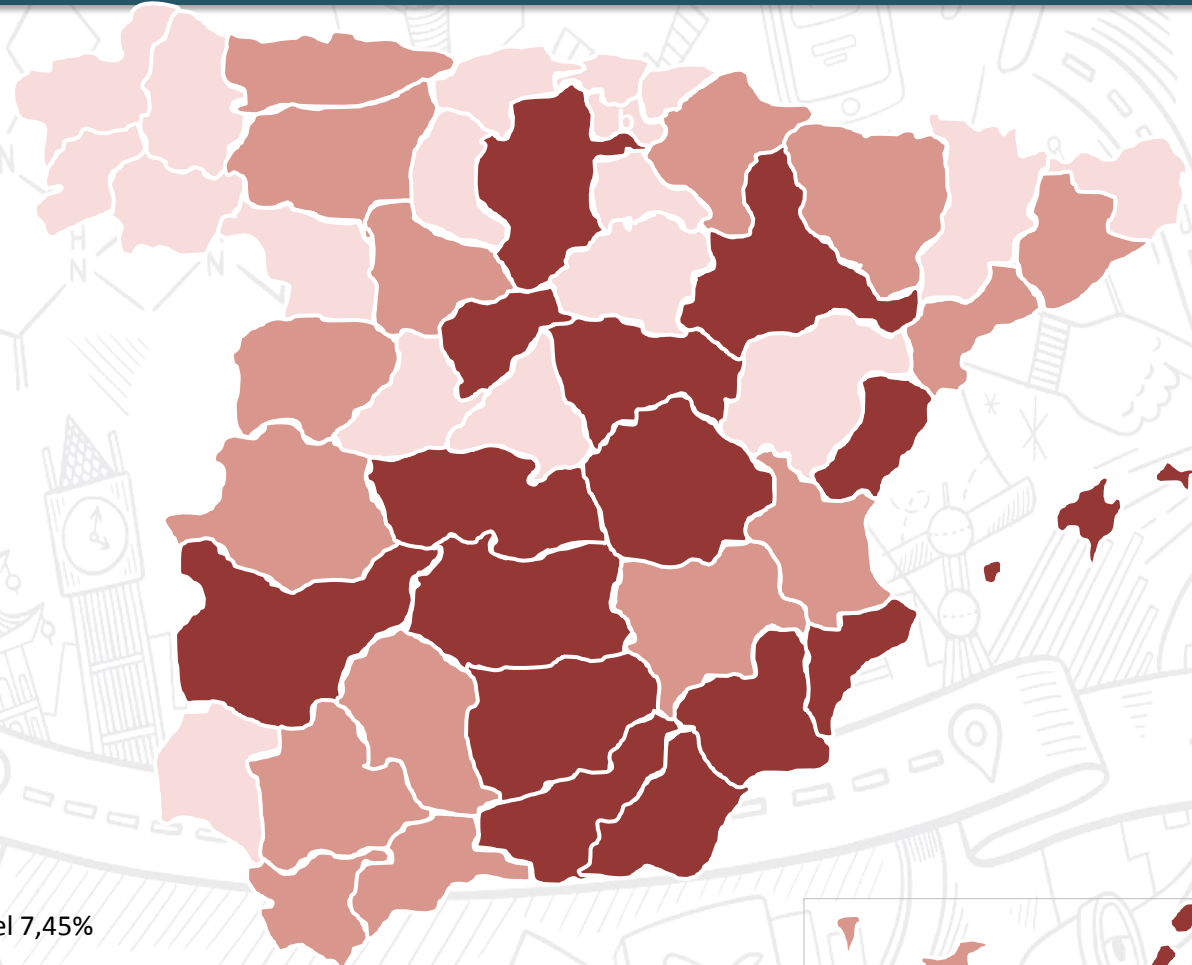
SERVICIO ESPAÑOL PARA LA INTERNACIONALIZACIÓN DE LA EDUCACIÓN



Media España: el 6,45% de los centros escolares participan en Erasmus+

Erasmus+ Escolar 2014 a 2017. % centros escolares Erasmus+ – distribución provincias

SERVICIO ESPAÑOL PARA LA INTERNACIONALIZACIÓN DE LA EDUCACIÓN



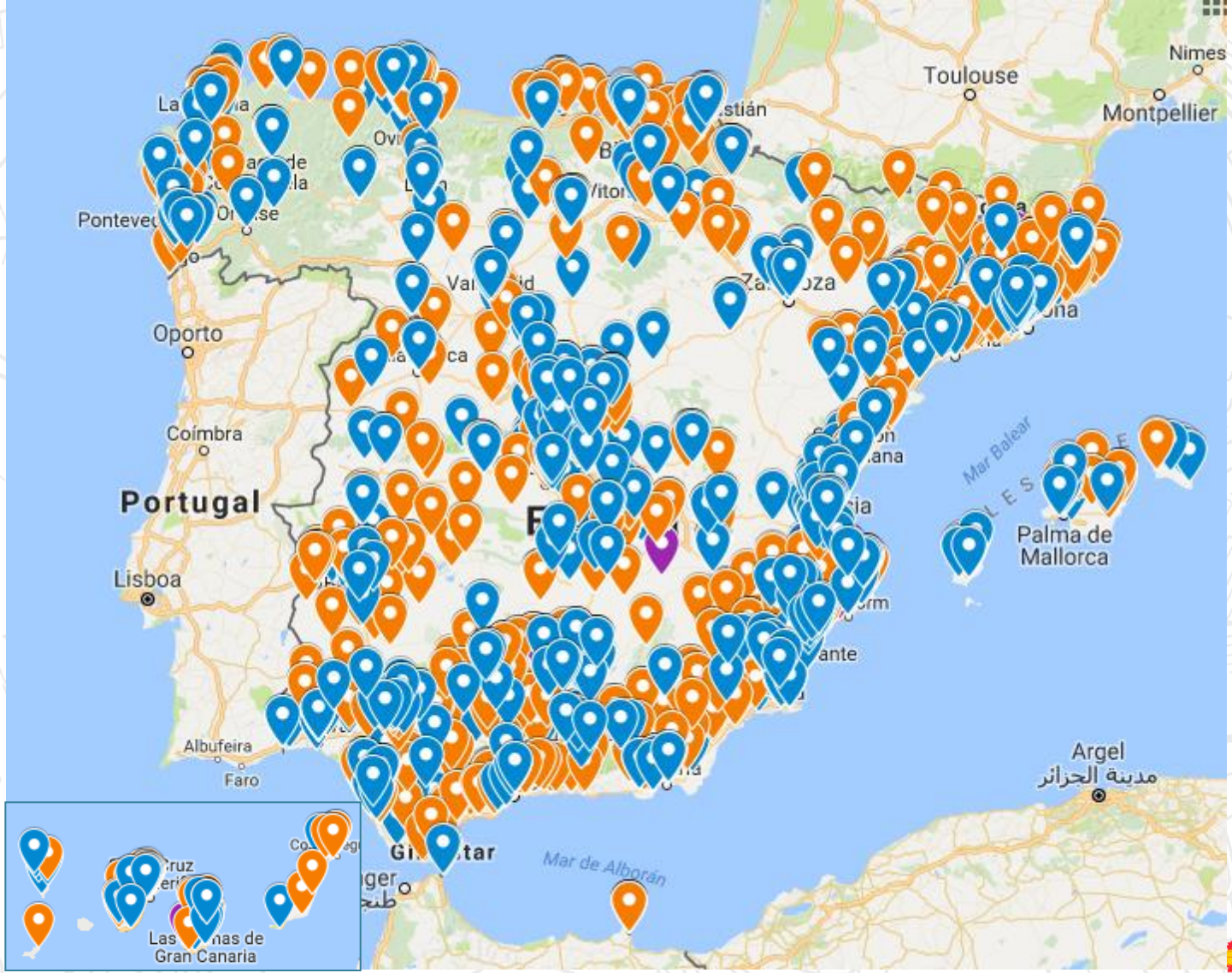
- Más del 7,45%
- Entre el 5,45% y el 7,45%
- Menos del 5,45%



Media España: el 6,45% de los centros escolares participan en Erasmus+

Erasmus+ Educación Escolar. 2014 - 2017

SERVICIO ESPAÑOL PARA LA INTERNACIONALIZACIÓN DE LA EDUCACIÓN





1. Erasmus+

- Erasmus+ y Educación
- Resultados 2017
- **Novedades 2018**
- El formulario de solicitud

Erasmus+ 2018

Convocatoria de propuestas 2018
EAC/A05/2017
25-10-2017

Guía del programa Erasmus+ 2018

+ Educación escolar

Formularios de solicitud:
pdf vs online (KA2)
Material de apoyo

Nuevas acciones e iniciativas
- KA229
- ErasmusPRO
- *Role models*

Incremento de presupuesto



GOBIERNO
DE ESPAÑA

MINISTERIO
DE EDUCACIÓN, CULTURA
Y DEPORTE

sepie
SERVICIO ESPAÑOL PARA LA
INTERNACIONALIZACIÓN DE LA EDUCACIÓN



Erasmus+

Enriqueciendo vidas, abriendo mentes.

Nuevas acciones Erasmus+ 2018

Asociaciones para el intercambio escolar

KA229

NUEVO



GOBIERNO DE ESPAÑA

MINISTERIO DE EDUCACIÓN, CULTURA Y DEPORTE

sepie

SERVICIO ESPAÑOL PARA LA INTERNACIONALIZACIÓN DE LA EDUCACIÓN



Erasmus+

Enriqueciendo vidas, abriendo mentes.

SERVICIO ESPAÑOL PARA LA INTERNACIONALIZACIÓN DE LA EDUCACIÓN

ERASMUS+

PARA CENTROS EDUCATIVOS ESCOLARES

NUEVA

ASOCIACIONES DE INTERCAMBIO ESCOLAR

ACCIÓN ERASMUS+



Nueva iniciativa



Iniciativa *Role models* para la prevención de la exclusión y la radicalización





GOBIERNO
DE ESPAÑA

MINISTERIO
DE EDUCACIÓN, CULTURA
Y DEPORTE

sepie

SERVICIO ESPAÑOL PARA LA
INTERNACIONALIZACIÓN DE LA EDUCACIÓN



Erasmus+

Enriqueciendo vidas, abriendo mentes.

Iniciativa *Role models* para la prevención de la exclusión y la radicalización

NUEVO

- Declaración de París (2015)
- Inclusión social y prevención de la exclusión y de la radicalización
- En centros educativos, centros juveniles, centros deportivos y centros penitenciarios
- Conferencias de lanzamiento:
 - **Ceuta: 22 enero 2018**
 - **Melilla: 29 enero 2018**
- Implementación piloto



GOBIERNO DE ESPAÑA

MINISTERIO DE EDUCACIÓN, CULTURA Y DEPORTE

sepie

SERVICIO ESPAÑOL PARA LA INTERNACIONALIZACIÓN DE LA EDUCACIÓN



Erasmus+

Enriqueciendo vidas, abriendo mentes.

PRIORIDADES HORIZONTALES

Habilidades y competencias de alta calidad



Inclusión social



Prácticas abiertas e innovadoras en la era digital



Selección de los mejores candidatos y formación continua de docentes



Transparencia y reconocimiento de cualificaciones



Inversión, desempeño y eficiencia sostenibles



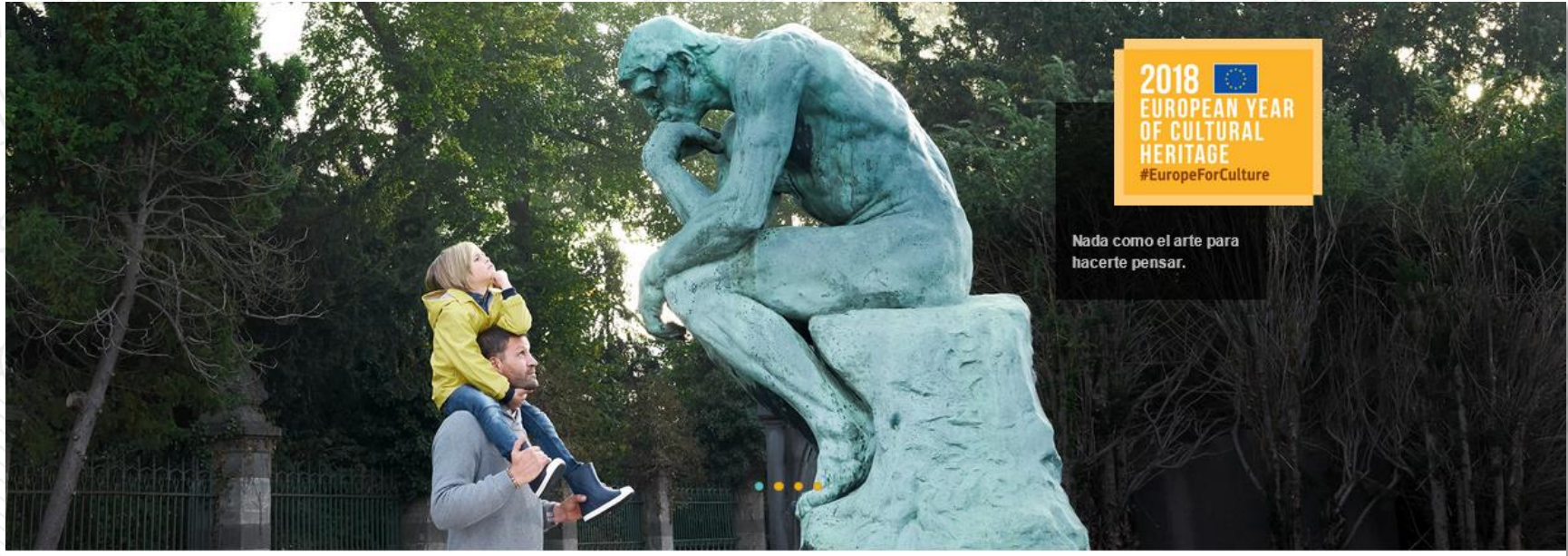
NUEVO

Patrimonio Cultural Europeo

SERVICIO ESPAÑOL PARA LA INTERNACIONALIZACIÓN DE LA EDUCACIÓN

DE ERASMUS+ 30 AÑOS DE HISTORIA

ESTUDIAR EN ESPAÑA



2018
EUROPEAN YEAR
OF CULTURAL
HERITAGE
#EuropeForCulture

Nada como el arte para hacerte pensar.

Año Europeo del Patrimonio Cultural 2018

Prioridades europeas en el contexto nacional



Inclusión social



Patrimonio cultural europeo



Lucha contra el abandono escolar temprano

SERVICIO ESPAÑOL PARA LA INTERNACIONALIZACIÓN DE LA EDUCACIÓN

Presupuesto Erasmus+ 2018 - España

Sector Educativo	2017	2018	Variación
Educación Escolar	22.810.460 €	31.421.736 €	8.611.276 €

+38%

- Formación Profesional: + 9 %
- Educación Superior: + 4 %
- **Educación de Personas Adultas: + 25 %**



SERVICIO ESPAÑOL PARA LA INTERNACIONALIZACIÓN DE LA EDUCACIÓN

KA2 Educación Escolar

3 paneles presupuesto

KA229

• 75 %

KA201 innovación

• 15 %

KA201 buenas prácticas

• 10 %

KA2 Educación de Personas Adultas

2 paneles presupuesto

KA204
innovación

- 65 %

KA204 buenas prácticas

- 35 %



1. Erasmus+

- Erasmus+ y Educación
- Resultados 2017
- Novedades 2018
- El formulario de solicitud



GOBIERNO
DE ESPAÑA

MINISTERIO
DE EDUCACIÓN, CULTURA
Y DEPORTE

sepie

SERVICIO ESPAÑOL PARA LA
INTERNACIONALIZACIÓN DE LA EDUCACIÓN



Erasmus+

Enriqueciendo vidas, abriendo mentes.

www.sepie.es



MENÚ -

sepie

SERVICIO ESPAÑOL PARA LA
INTERNACIONALIZACIÓN DE LA EDUCACIÓN

Sede Electrónica

e-sepie



Elige
España

Buscar



Erasmus+ une a las personas

Acceso a la información

El 83 % se siente más europeo
EDUCACIÓN SUPERIOR

El 85 % afirma ser más consciente
de los valores comunes europeos
SERVICIO VOLUNTARIO EUROPEO

El 94 % se muestra más tolerante
INTERCAMBIOS JUVENILES

El 88 % de los alumnos mejoraron
sus habilidades sociales
ASOCIACIONES ESTRATÉGICAS ENTRE CENTROS ESCOLARES



Educación Escolar



Formación
Profesional



Educación
Superior



Educación de
Personas Adultas



MENÚ ▾



SERVICIO ESPAÑOL PARA LA
INTERNACIONALIZACIÓN DE LA EDUCACIÓN

Sede Electrónica e-sepie



Buscar

Inicio / Convocatoria 2018

Convocatoria 2018



Convocatoria



Educación Escolar



Formación Profesional



Educación Superior



Educación de Personas
Adultas

Inspiración

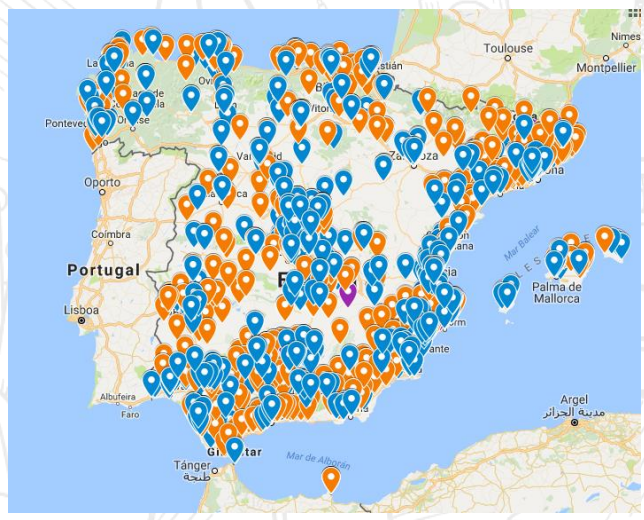


 **sepie**

SERVICIO ESPAÑOL PARA LA INTERNACIONALIZACIÓN DE LA EDUCACIÓN



SchoolEducationGateway



 **eTwinning**

SERVICIO ESPAÑOL PARA LA INTERNACIONALIZACIÓN DE LA EDUCACIÓN



Plazos

KA1: 1 de febrero, 12:00 del mediodía (hora de Bruselas)

KA2: 21 de marzo, 12:00 del mediodía (hora de Bruselas)



GOBIERNO
DE ESPAÑA

MINISTERIO
DE EDUCACIÓN, CULTURA
Y DEPORTE

sepie
SERVICIO ESPAÑOL PARA LA
INTERNACIONALIZACIÓN DE LA EDUCACIÓN



Erasmus+
Enriqueciendo vidas, abriendo mentes.

1. Erasmus+

2. Movilidad del Personal KA101 / KA104

3. Asociaciones estratégicas KA201 / KA204

4. Asociaciones de Intercambio Escolar KA229

5. Plataformas educativas, eTwinning / EPALE

6. Paso a paso



2. Innovación e internacionalización a través de un proyecto de Movilidad del Personal KA101/KA104

- Análisis de necesidades
- El Plan de Desarrollo Europeo
- El proyecto KA1



GOBIERNO
DE ESPAÑA

MINISTERIO
DE EDUCACIÓN, CULTURA
Y DEPORTE

sepie

SERVICIO ESPAÑOL PARA LA
INTERNACIONALIZACIÓN DE LA EDUCACIÓN

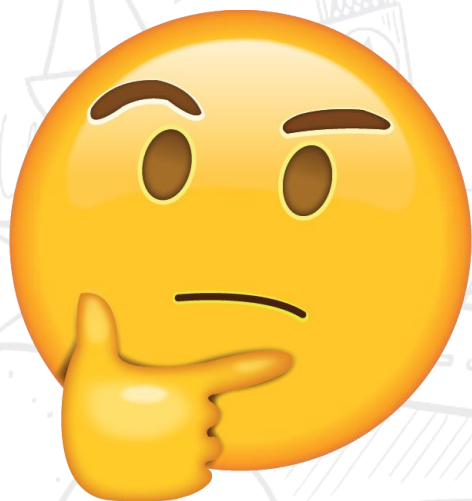


Erasmus+

Enriqueciendo vidas, abriendo mentes.

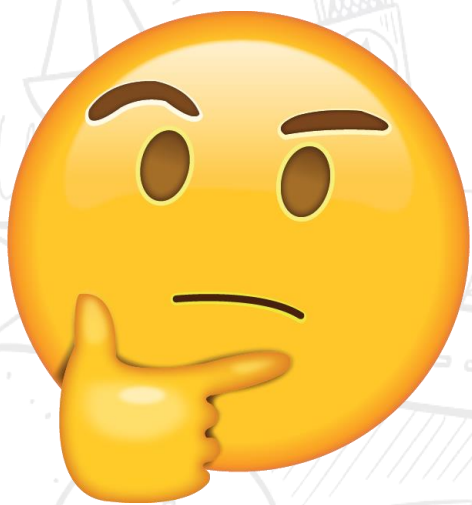
Análisis de necesidades:

¿En qué aspectos puede mi centro mejorar o avanzar a través de la participación en Erasmus+?



Análisis de necesidades:

¿En qué aspectos puede mi centro mejorar o avanzar a través de la participación en Erasmus+?



¿Qué tipo de proyecto debemos hacer?



KA1



KA2

SERVICIO ESPAÑOL PARA LA INTERNACIONALIZACIÓN DE LA EDUCACIÓN



GOBIERNO
DE ESPAÑA

MINISTERIO
DE EDUCACIÓN, CULTURA
Y DEPORTE

sepie

SERVICIO ESPAÑOL PARA LA
INTERNACIONALIZACIÓN DE LA EDUCACIÓN



Erasmus+

Enriqueciendo vidas, abriendo mentes.



KA1



GOBIERNO DE ESPAÑA

MINISTERIO DE EDUCACIÓN, CULTURA Y DEPORTE

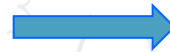


Erasmus+

Enriqueciendo vidas, abriendo mentes.

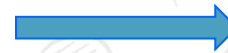
KA101: IES Bajo Cinca (Fraga, Huesca). Actividades

3 docentes



Job shadowing (CLIL y metodología) en Italia

1 docente



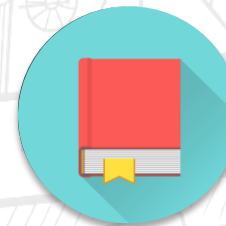
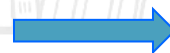
Job shadowing (metodología con TIC) en Finlandia

2 docentes



Job shadowing (metodologías para la diversidad) en Polonia

4 docentes



Cursos estructurados en UK (lenguas), Irlanda (CLIL) e Italia (Atención a la diversidad)

Erasmus+



Plan de Desarrollo Europeo:
Mejora metodológica y Atención a la Diversidad

KA1: Proyectos de movilidad

SERVICIO ESPAÑOL PARA LA INTERNACIONALIZACIÓN DE LA EDUCACIÓN

Plan de desarrollo europeo
modernización internacionalización



Situación y necesidades



Visión de futuro
Planes



Desarrollo estratégico



Tipos
de
Movilidad

(personal
de escolar
y personas
adultas)



Curso estructurado

desarrollo profesional de profesores, directores y otro personal docente



Job shadowing

periodo de observación en un centro escolar socio u otra institución relevante



Docencia

en un centro escolar socio



GOBIERNO
DE ESPAÑA

MINISTERIO
DE EDUCACIÓN, CULTURA
Y DEPORTE

sepie
SERVICIO ESPAÑOL PARA LA
INTERNACIONALIZACIÓN DE LA EDUCACIÓN



Erasmus+

Enriqueciendo vidas, abriendo mentes.

Líneas básicas de un proyecto KA101 para mi centro

- Qué necesidades quiero cubrir
- ¿Por qué las quiero cubrir a nivel europeo?
- Cursos de formación y/o periodos de observación
- Resultados esperados

Consideraciones para la redacción de un proyecto

Antes de la movilidad

- Plan de Desarrollo Europeo
- Búsqueda de destinos
- Selección de participantes
- Acuerdo de movilidad



Durante la movilidad

- Plan de actividades
- Difusión
- Seguimiento
- Impacto en la institución de destino
- Evaluación de la movilidad



Después de la movilidad

- Análisis y difusión de resultados
- Implementación en el centro
- Reconocimiento de los resultados del aprendizaje: Europass
- Sostenibilidad



Proyecto individual



Consorcio

Enfoque institucional



Proyectos de 1 a 2 años

Movilidad docentes: 2 - 60 días

Financiación por partidas

- Viaje
- Apoyo organizativo
- Ayuda individual
- Tasas de cursos (en su caso)
- Necesidades especiales (discapacidad)
- Costes excepcionales (en su caso)





Participantes elegibles

- Docentes, educadores, formadores, equipo directivo
- Otro personal Implicado en el desarrollo estratégico de la organización

Proyecto de un centro educativo o en consorcio

Presentación de solicitudes

- En la Agencia Nacional española, SEPIE, telemáticamente
- Antes del 1 febrero 2018, a las 12:00 (hora de Bruselas)
(Previsión)
- Antes: PIC (← cuenta EU Login, URF, ...)



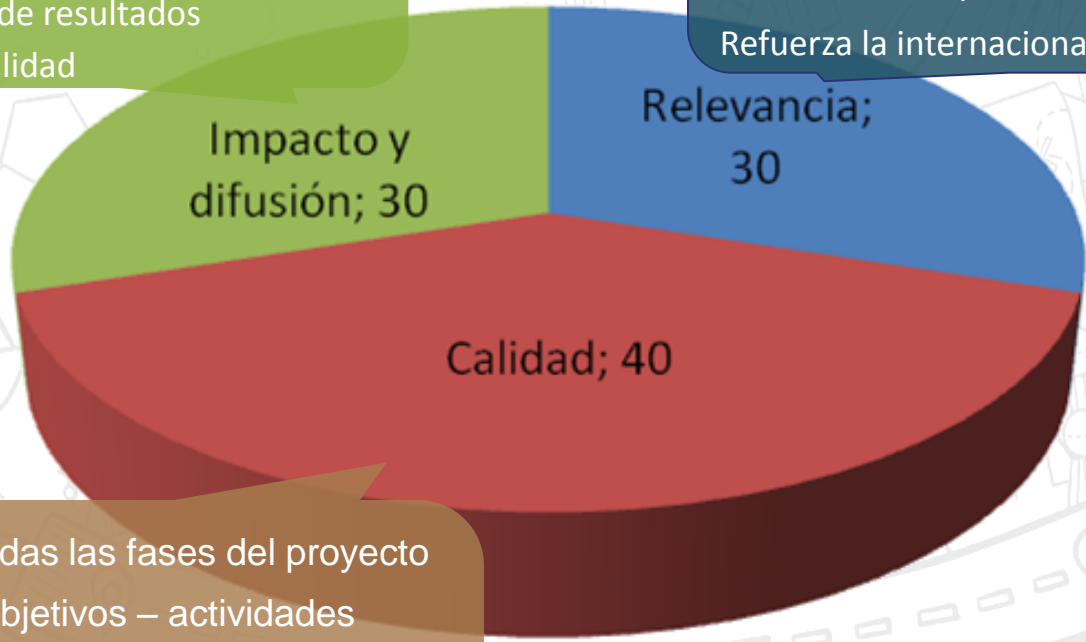
Número de proyectos

- 1 proyecto por institución o consorcio
- El coordinador de un consorcio puede presentar y coordinar varios consorcios distintos

Criterios de calidad KA101

- Plan de evaluación
- Impacto en participantes y organización
- Impacto a nivel local, regional, nacional
- Plan de difusión de resultados
- Plan de sostenibilidad

- Objetivos realistas y relevantes
- Acordes con el Plan de Desarrollo Europeo
- Resultados de aprendizaje de calidad
- Refuerza la internacionalización



- Calidad en todas las fases del proyecto
- Coherencia objetivos – actividades
- Calidad del Plan de Desarrollo Europeo
- Criterios de selección
- Calidad en la gestión
- Calidad en la preparación

- Puntuación máxima: 100 puntos
- **Umbrales** para ser financiable:
 - **Al menos 60 puntos en total**
 - **Al menos el 50% en cada criterio**



GOBIERNO
DE ESPAÑA

MINISTERIO
DE EDUCACIÓN, CULTURA
Y DEPORTE

sepie

SERVICIO ESPAÑOL PARA LA
INTERNACIONALIZACIÓN DE LA EDUCACIÓN



Enriqueciendo vidas, abriendo mentes.

1. Erasmus+

2. Movilidad del Personal KA101 / KA104

3. Asociaciones estratégicas KA201 / KA204

4. Asociaciones de Intercambio Escolar KA229

5. Plataformas educativas, eTwinning / EPALE

6. Paso a paso



3. Innovación e Intercambio de buenas prácticas a través de Asociaciones Estratégicas KA201/KA204

- Tipos
- Resultados esperados



GOBIERNO DE ESPAÑA

MINISTERIO DE EDUCACIÓN, CULTURA Y DEPORTE



Erasmus+

**Acción
Clave 1**
Movilidad para el Aprendizaje

**Acción
Clave 2**
Cooperación

**Acción
Clave 3**
Reforma de las políticas

+ Jean Monet + Deporte

**Asociaciones
estratégicas**

- + Alianzas para el Conocimiento y Alianzas para las competencias sectoriales
- + Plataformas informáticas (**eTwinning**, EPAL)
- + Cooperación con Países Socios



SERVICIO ESPAÑOL PARA LA
INTERNACIONALIZACIÓN DE LA EDUCACIÓN



MINISTERIO DE EDUCACIÓN, CULTURA Y DEPORTE



KA2





GOBIERNO
DE ESPAÑA

MINISTERIO
DE EDUCACIÓN, CULTURA
Y DEPORTE

sepie

SERVICIO ESPAÑOL PARA LA
INTERNACIONALIZACIÓN DE LA EDUCACIÓN



Erasmus+

Enriqueciendo vidas, abriendo mentes.

TIPOS DE ASOCIACIONES ESTRATÉGICAS

Desarrollo de
innovación

Intercambio de
buenas prácticas



TIPOS

de apoyo a la innovación

(todos los sectores educativos): desarrollo de productos innovadores, que impliquen la **difusión** y **aprovechamiento** de productos nuevos o existentes o de ideas innovadoras. Se puede solicitar presupuesto para resultados intelectuales y eventos multiplicadores.



y de intercambio de buenas prácticas

(todos los sectores educativos excepto en Educación Superior): desarrollo y refuerzo de **redes**, trabajo a nivel transnacional, **intercambio** de ideas, prácticas y métodos.



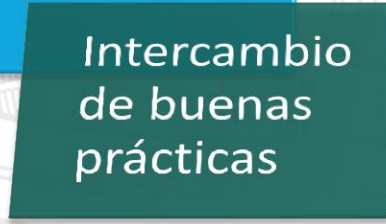
Educación escolar

KA201: Asociaciones dirigidas a la educación escolar en las que puede participar cualquier institución relevante para el proyecto

KA229: Asociaciones para el intercambio escolar. Solo centros educativos



- Centros educativos
- Universidades y otras instituciones ES
- Autoridades
- Bibliotecas
- Museos
- ONG, Asociaciones
- Empresas
- Centros de formación del profesorado
- ...



Educación de Personas Adultas: KA204

KA204 Personas Adultas

- Centros educativos
- Universidades y otras instituciones ES
- Autoridades
- Bibliotecas
- Museos
- ONG, Asociaciones
- Empresas
- Centros de formación del profesorado
- Cámaras de comercio, sindicatos
- Centros de investigación
- ...

Innovación

Intercambio de buenas prácticas

PRIORIDADES HORIZONTALES

<p>Habilidades y competencias de alta calidad</p> 	<p>Inclusión social</p> 	<p>Prácticas abiertas e innovadoras en la era digital</p> 
<p>Selección de los mejores candidatos y formación continua de docentes</p> 	<p>Transparencia y reconocimiento de cualificaciones</p> 	<p>Inversión, desempeño y eficiencia sostenibles</p> 

NUEVO

Herencia Cultural Europea



PRIORIDADES ESPECÍFICAS

Educación Escolar



Reforzar el perfil de los **profesores**:
carrera más atractiva, selección y
desarrollo profesional.



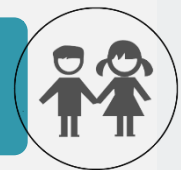
Impulsar la adquisición de habilidades y
competencias desde una perspectiva
holística y aprovechando la **diversidad**.



Apoyo a los centros que aborden el
abandono escolar temprano



Acceso a una **educación infantil** de
calidad





PRIORIDADES ESPECÍFICAS

Educación de Personas Adultas



Aumento de las oportunidades de **aprendizaje de alta calidad** adaptadas a las necesidades de las personas adultas.

Análisis y mejora de **habilidades**, mejora de la oferta, **validación de competencias** adquiridas formal o informalmente

Incremento de la **participación de adultos con baja cualificación** o titulación para mejoren sus habilidades de alfabetización, competencia matemática y digital

Ampliar y desarrollar **las competencias de los educadores**

Desarrollar mecanismos para controlar la **eficacia de las políticas** y el **progreso** de los estudiantes adultos

Una Asociación Estratégica permite...

Actividades que refuercen la cooperación y la creación de redes

Iniciativas transnacionales para la ciudadanía activa y la emprendeduría

Desarrollo de prácticas innovadoras

Integración de refugiados e inmigrantes recién llegados

Reconocimiento y validación de competencias

Formación de docentes para la equidad, la diversidad y la inclusión

Cooperación entre autoridades regionales

Actividades transnacionales de aprendizaje, enseñanza y formación

Apoyo a los estudiantes con necesidades especiales y para alumnos que sufren discriminación



Actividades transnacionales de aprendizaje, enseñanza y formación

Movilidad combinada de personas en formación

- Movilidad física 5 días – 2 meses
- Movilidad virtual

Todos los sectores

Intercambios cortos de grupos de alumnos

- Movilidad física 3 días – 2 meses
- Trabajo conjunto de los alumnos

Escolar

Movilidad de larga duración del alumnado

- 2 – 12 meses
- Guía específica

Escolar

Jornadas de formación conjunta para el personal

- 3 días – 2 meses

Todos los sectores

Movilidad de larga duración de docentes

- 2 – 12 meses

Todos los sectores

Deben aportar un **valor añadido** a la consecución de los objetivos del proyecto



Resultados

Tangibles

Intangibles

Productos intelectuales

Otros

Conocimientos,
habilidades, logros,
concienciación...

Solo en proyectos de innovación:

Guías metodológicas, portal educativo, cursos de formación, software, aplicaciones informáticas, bases de datos...

En todos los proyectos tanto de innovación como de buenas prácticas:
Blog, wiki, web, folleto, artículo, presentación, boletín, trabajos académicos, fotos, vídeos...

Asociaciones Estratégicas KA201/KA204. Presupuesto

Concepto	Comentarios
Gestión y ejecución	Todos los proyectos
Reuniones transnacionales	Todos los proyectos Opcional
Costes excepcionales	Todos los proyectos Opcional
Necesidades especiales	Todos los proyectos Opcional
Actividades transnacionales de aprendizaje, enseñanza y formación	Todos los proyectos Opcional
Productos intelectuales	Solo en proyectos de innovación
Eventos multiplicadores	Opcional

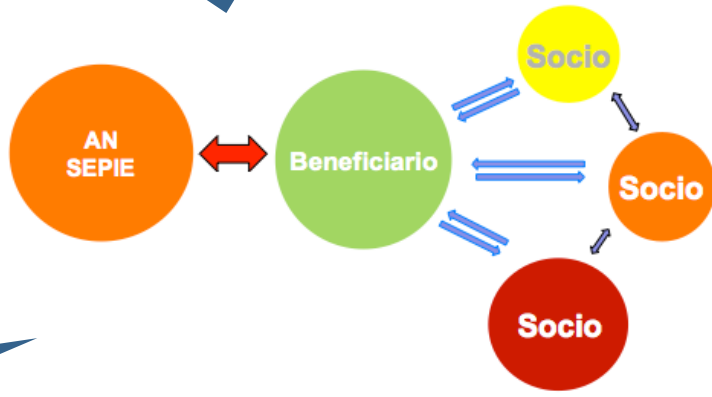
Presupuesto básico

Convenio

Si la propuesta es seleccionada, la el coordinador firma un convenio con su agencia nacional y luego distribuye el dinero a sus socios.

Objetivo principal

Intercambio de buenas prácticas o desarrollo de innovación



KA201/KA204

¿Quién puede formar parte en KA201/KA204?

- **Cualquier entidad relevante para el proyecto** que esté establecida en un País del Programa
- Organizaciones de Países socios del resto del mundo (como socios y si aportan un valor añadido esencial)

Solicitud

La presenta únicamente el coordinador ante su agencia nacional. Plazo: 21 marzo antes de las 12:00

21 MAR

(hora de Bruselas)

Duración

Escolar, FP y Adultos:
12 - 36 meses
Superior: 24-36 meses

Composición de la Asociación

- **Mínimo 3 entidades de 3 países del programa**
- No existe límite máximo de participante (aunque sí un presupuesto máximo de gestión para 10)

4-6 socios es adecuado



GOBIERNO
DE ESPAÑA

MINISTERIO
DE EDUCACIÓN, CULTURA
Y DEPORTE

sepie

SERVICIO ESPAÑOL PARA LA
INTERNACIONALIZACIÓN DE LA EDUCACIÓN



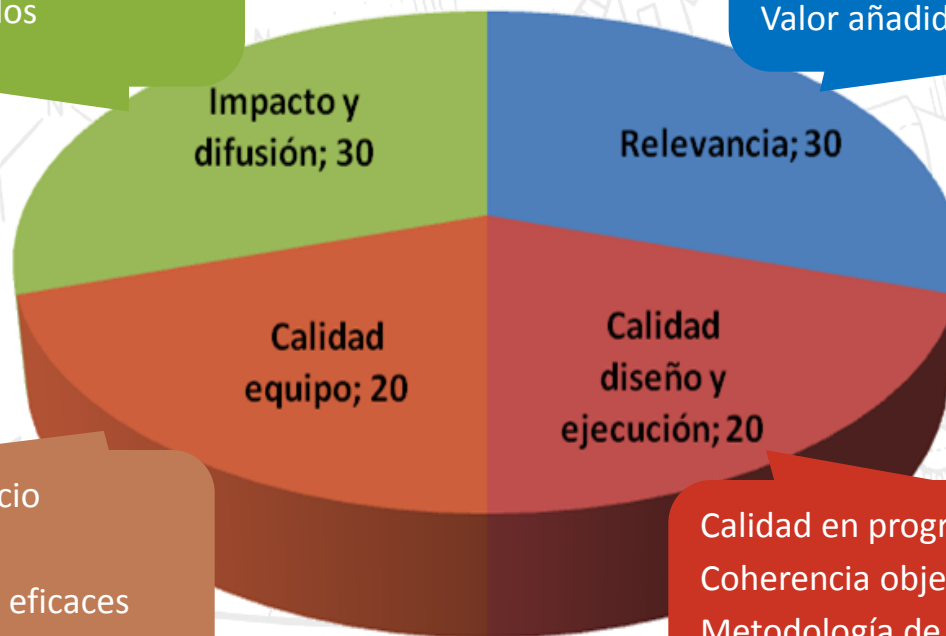
Erasmus+

Enriqueciendo vidas, abriendo mentes.

Criterios de calidad

Plan de evaluación
Impacto en participantes y organización
Impacto a nivel local, regional, nacional
Plan de difusión de resultados
Plan de sostenibilidad

Objetivos realistas y relevantes
Análisis de necesidades
Innovadores
Valor añadido europeo



Competencias de cada socio
Distribución de tareas
Métodos de coordinación eficaces
Métodos de comunicación eficaces

Calidad en programa de trabajo
Coherencia objetivos – actividades
Metodología de calidad
Adecuación coste - beneficio

- Puntuación máxima: 100 puntos
- **Umbrales** para ser financiable:
 - **Al menos 60 puntos en total**
 - **Al menos el 50% en cada criterio**



Gobierno
de España

Ministerio
de Educación, Cultura
y Deporte

sepie
SERVICIO ESPAÑOL PARA LA
INTERNACIONALIZACIÓN DE LA EDUCACIÓN



Erasmus+

Enriqueciendo vidas, abriendo mentes.

1. Erasmus+

2. Movilidad del Personal KA101 / KA104

3. Asociaciones estratégicas KA201 / KA204

4. Asociaciones de Intercambio Escolar KA229

5. Plataformas educativas, eTwinning / EPALE

6. Siglas, formularios / Consorcios



GOBIERNO
DE ESPAÑA

MINISTERIO
DE EDUCACIÓN, CULTURA
Y DEPORTE

sepie
SERVICIO ESPAÑOL PARA LA
INTERNACIONALIZACIÓN DE LA EDUCACIÓN



Erasmus+
Enriqueciendo vidas, abriendo mentes.

KA229

Asociaciones de intercambio escolar

NUEVO

- Solo para centros educativos
- Objetivos europeos: cooperación, inclusión, tolerancia
- Proporcional a los objetivos de los centros educativos
- Más movilidades
- **Más movilidades de larga duración del alumnado**
- Más centros educativos implicados
- Formulario online



GOBIERNO DE ESPAÑA

MINISTERIO DE EDUCACIÓN, CULTURA Y DEPORTE

sepie

SERVICIO ESPAÑOL PARA LA INTERNACIONALIZACIÓN DE LA EDUCACIÓN



Erasmus+

Enriqueciendo vidas, abriendo mentes.

KA229 - Asociaciones de intercambio escolar

4 tipos de actividades transnacionales

Intercambios cortos de grupos de alumnos

- 3 días – 2 meses
- Trabajo conjunto de los alumnos

Muy común en KA229

Movilidad de larga duración del alumnado

- 2 – 12 meses
- Acuerdos de aprendizaje
- Guía específica

Gran impacto en las escuelas y los alumnos

KA229 solo para MLD

Jornadas de formación conjunta para el personal

- 3 días – 2 meses

Movilidad de larga duración de docentes

- 2 – 12 meses



GOBIERNO
DE ESPAÑA

MINISTERIO
DE EDUCACIÓN, CULTURA
Y DEPORTE

sepie
SERVICIO ESPAÑOL PARA LA
INTERNACIONALIZACIÓN DE LA EDUCACIÓN



Erasmus+

Enriqueciendo vidas, abriendo mentes.

KA229 - Asociaciones de intercambio escolar

¿Quién puede formar parte de una Asociación KA229?

- Centros educativos de cualquier país del Programa (28 UE + Islandia, Liechtenstein, FYROM, Noruega, Turquía)

Composición: 2 a 6 socios

- 1 coordinador + socios

Presupuesto

Máximo 16.500€/socio/año a nivel de proyecto.

Ej 4 socios 2 años: hasta 132.000 € (16.500 x 4 x 2)



Plazo

21 marzo 2018,
12:00 (hora de
Bruselas)



Duración

12 a 24 meses (36 meses si movilidad de larga duración del alumnado)

KA229 - Asociaciones de intercambio escolar

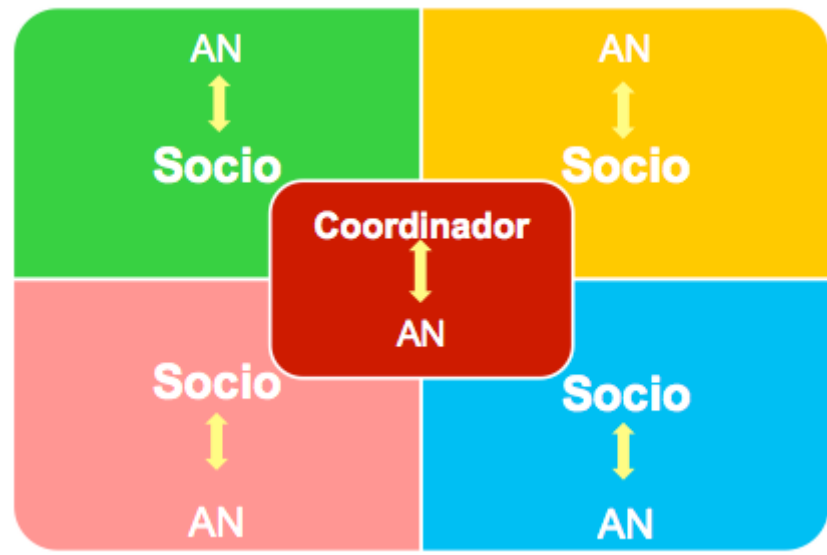
Solicitud

La presenta únicamente el centro coordinador ante su agencia nacional.



Convenio

Si la propuesta es seleccionada, cada centro firma un convenio con su agencia nacional de la que recibe directamente el dinero.





KA229 Presupuesto



Gestión y ejecución

- Coordinadores: 500 € / mes
- Socios: 250€ / mes

Hasta un máximo de
16.500 € / socio / año
calculado a nivel de
proyecto

Actividades transnacionales

Necesidades especiales

En casos
justificados

Costes excepcionales



GOBIERNO DE ESPAÑA

MINISTERIO DE EDUCACIÓN, CULTURA Y DEPORTE



Erasmus+

Enriqueciendo vidas, abriendo mentes.

KA229 Formulario de solicitud

1. Contexto

Título
Idioma
Fechas

2. Centros educativos

Descripción
Motivación
Responsables

3. Descripción del proyecto

Prioridades

Descripción
- ¿Por qué?
- Objetivos
- Actividades

Participantes:
alumnos,
docentes,
familias,..

4. Gestión

Papel de cada socio

Justificación de cada socio

eTwinning
SEG

KA229 Formulario de solicitud

5. Actividades transnacionales

Descripción y justificación

Impacto previsto en participantes

Movilidades de larga duración

6. Calendario de actividades

Listado de actividades y fechas

7. Seguimiento

Evaluación del proyecto

Impacto previsto en los centros educativos

Uso de resultados
Difusión

8. Costes especiales

Necesidades especiales

Costes excepcionales



Criterios de calidad



- Puntuación máxima: 100 puntos
- **Umbrales** para ser financiable:
 - **Al menos 60 puntos en total**
 - **Al menos el 50% en cada criterio**



GOBIERNO
DE ESPAÑA

MINISTERIO
DE EDUCACIÓN, CULTURA
Y DEPORTE



Erasmus+

Enriqueciendo vidas, abriendo mentes.

1. Erasmus+

2. Movilidad del Personal KA101 / KA104

3. Asociaciones estratégicas KA201 / KA204

4. Asociaciones de Intercambio Escolar KA229

5. Plataformas educativas, eTwinning / EPALE

6. Paso a paso



- *eTwinning*
- *School Education Gateway*
- *Online Linguistic Support*
- *Plataforma de Resultados Erasmus+*
- *Erasmusintern.org*
- *Europass*
- *EPALE (Personas Adultas)*
- *Portfolio Europeo de las Lenguas (Consejo de Europa)*
- *Programa Pestalozzi*





eTwinning es la comunidad de centros escolares de Europa.

Ofrece una plataforma a los equipos educativos (profesores, directores, bibliotecarios, etc.) de los centros escolares de alguno de los países europeos participantes, para comunicarse, colaborar, desarrollar proyectos o lo que es lo mismo, sentirse y formar parte de la comunidad educativa más atractiva de Europa.

[Únete a la comunidad eTwinning.](#) >


530456
PROFESORES


188315
CENTROS ESCOLARES


68769
PROYECTOS



GOBIERNO DE ESPAÑA

MINISTERIO DE EDUCACIÓN, CULTURA Y DEPORTE

sepie

SERVICIO ESPAÑOL PARA LA INTERNACIONALIZACIÓN DE LA EDUCACIÓN



Erasmus+

Enriqueciendo vidas, abriendo mentes.

www.schooleducationgateway.eu



#EdGateway



European Commission

Más información

español

Acceso/Inscripción

SchoolEducationGateway



LO ÚLTIMO

PUNTOS DE VISTA

RECURSOS

OPORTUNIDADES ERASMUS+

TEACHER ACADEMY



Destacamos este mes



Neurociencias y aprendizaje: el desafío de la cooperación escuela-universidad

Voz experta | 04.10.2016

En Europa, como en muchas otras partes del mundo, las



Fomento de la inclusión, la diversidad cultural y la tolerancia en la enseñanza

Guía práctica | 04.10.2016



Ver contenidos por tema

- › Competencias básicas
- › Educación para la ciudadanía o similares
- › Educación y atención tempranas



SONDEOS

¿Qué opina Europa de la escolarización?

SERVICIO ESPAÑOL PARA LA INTERNACIONALIZACIÓN DE LA EDUCACIÓN



SchoolEducationGateway

- Home
- LO ÚLTIMO
- PUNTOS DE VISTA
- RECURSOS
- OPORTUNIDADES ERASMUS+
- TEACHER ACADEMY

Novedades

Voces expertas e investigación sobre educación

Publicaciones, materiales y herramientas para docentes



Herramientas europeas para centros educativos



SONDEOS

¿Qué opina Europa de la escolarización?

Listado de cursos

Listado de cursos de desarrollo profesional para personal docente y otros.

Oportunidades de movilidad

Ofrece al profesorado y al personal no docente tanto destinos como estancias de acompañamiento y observación en centros u organizaciones en el extranjero.

Cooperación estratégica

Búsqueda de centros y organizaciones de toda Europa con quienes asociarse para realizar proyectos conjuntos destinados a mejorar los estándares y la calidad de la enseñanza y el aprendizaje.



TeacherAcademy
by
SchoolEducationGateway



Integrating Newly Arrived Migrant Students in Schools

28.11.2016 > 31.12.2023

Bélgica EUN Partnership AISBL



Future Classroom Scenarios

09.01.2017 > 26.02.2017

Bélgica Teacher Academy by School Education Gateway

SchoolEducationGateway

Materiales didácticos

[Ver todo >](#)



How to promote fruit and vegetable consumption in schools
a toolkit

Cómo fomentar el consumo de frutas y verduras en los centros educativos



Recursos pedagógicos para el profesorado sobre la agricultura



Casa de la Historia Europea - Actividades para su clase



My well-being and yours: Respect... begins with me!

Web We Want and ENABLE – joining forces against bullying

Mi bienestar y el tuyo: el respeto... ¡empieza conmigo!



MINISTERIO DE EDUCACIÓN, CULTURA Y DEPORTE



SERVICIO ESPAÑOL PARA LA INTERNACIONALIZACIÓN DE LA EDUCACIÓN

SchoolEducationGateway

-
- LO ÚLTIMO
- PUNTOS DE VISTA
- RECURSOS
- OPORTUNIDADES ERASMUS+**
- TEACHER ACADEMY

Descubre recursos y oportunidades



**Teacher Academy
(+ listado de cursos)**



**Oportunidades de
movilidad**



**Cooperación
estratégica**



**Herramientas
europeas para
centros educativos**





GOBIERNO
DE ESPAÑA

MINISTERIO
DE EDUCACIÓN, CULTURA
Y DEPORTE

sepie

SERVICIO ESPAÑOL PARA LA
INTERNACIONALIZACIÓN DE LA EDUCACIÓN



Erasmus+

Enriqueciendo vidas, abriendo mentes.



Teacher Academy
(+ listado de cursos)

Buscar cursos

Escribir tema, frase y palabras clave



Todo Cursos en línea Cursos presenciales

[Búsqueda avanzada](#)

Cursos en línea



Introducing Project-Based Learning in your Classroom

06.06.2016 » 10.07.2016

Conectado



Cultural Diversity in Your Classroom

12.09.2016 » 09.10.2016

Conectado



Competences for 21st Century Schools

19.09.2016 » 16.10.2016

Conectado

[Ver todo](#) >

Cursos presenciales



Non-formal education at school. Methods and tools to empower students learning - Bruxelles

21.06.2016 » 26.06.2016

Bélgica



Self-entrepreneurship and creativity for social economy, tourism, art and culture: from opportunities identification to business planning - Netherlands

21.06.2016 » 26.06.2016

Países Bajos



Interactive ICT-based and web tools for an effective blended, flipped and cooperative learning - Italy



GOBIERNO DE ESPAÑA

MINISTERIO DE EDUCACIÓN, CULTURA Y DEPORTE



Erasmus+

Enriqueciendo vidas, abriendo mentes.

SERVICIO ESPAÑOL PARA LA INTERNACIONALIZACIÓN DE LA EDUCACIÓN

SchoolEducationGateway



Oportunidades de movilidad

Oportunidades de movilidad

Ofrece al profesorado y al personal no docente tanto destinos como estancias de acompañamiento y observación en centros u organizaciones en el extranjero.

[Ver todo >](#)



Teaching/Classroom Assistantship

01.09.2016 - 10.06.2017

Suecia

Proyectos de movilidad para personal de la enseñanza enmarcados en la acción clave 1 (estancias de docencia y formación de personal). [Pulsa aquí para ampliar información.](#)

¡Puedes ofrecer tu centro educativo!





GOBIERNO
DE ESPAÑA

MINISTERIO
DE EDUCACIÓN, CULTURA
Y DEPORTE

sepie

SERVICIO ESPAÑOL PARA LA
INTERNACIONALIZACIÓN DE LA EDUCACIÓN



Erasmus+

Enriqueciendo vidas, abriendo mentes.



Cooperación
estratégica

Búsqueda de oportunidades de cooperación

Ver en
mapa



Pulsar para ver
oportunidades
por país

Próximas solicitudes de asociación estratégica



efil
european
federation for
intercultural
learning aisbl



**Manuel bilingue de
physique**

01.09.2015 » 31.08.2018

📍 Francia

**Fostering
internationalisation of**

01.09.2015 » 31.12.2017

📍 Croacia, Eslovaquia, Hungría,
Polonia, Reino Unido, República
Checa

**LOOKING FOR
PARTNERS KA2- We**

07.09.2015 » 02.10.2017

📍 Alemania, Austria, Bélgica,
Dinamarca, Eslovaquia, Eslovenia,
España, Estonia, Finlandia,
Francia, Hungría, Irlanda, Italia,
Letonia, Lituania, Luxemburgo,
Noruega, Países Bajos, Portugal,
Reino Unido, República Checa,
Suecia



GOBIERNO DE ESPAÑA

MINISTERIO DE EDUCACIÓN, CULTURA Y DEPORTE

sepie

SERVICIO ESPAÑOL PARA LA INTERNACIONALIZACIÓN DE LA EDUCACIÓN



Erasmus+

Enriqueciendo vidas, abriendo mentes.

Erasmus+ Project Results

[Legal notice](#) | [Cookies](#) | [Contact on Europa](#) | [Search on Europa](#)



ERASMUS+

Enriching lives, opening minds

[European Commission](#) > [Erasmus +](#) > [Projects Results](#)



[LEGAL ISSUES](#)

[CONTACT US](#)



[LOGIN](#)



[HELP](#)

ERASMUS+ PROJECT RESULTS

Enriching lives, opening minds

[Click here to open advanced search](#)

Find...

Search

SERVICIO ESPAÑOL PARA LA INTERNACIONALIZACIÓN DE LA EDUCACIÓN

DE ERASMUS
ERASMUS+
30 AÑOS
DE HISTORIA

ESTUDIAR EN ESPAÑA



GOBIERNO
DE ESPAÑA

MINISTERIO
DE EDUCACIÓN, CULTURA
Y DEPORTE

sepie

SERVICIO ESPAÑOL PARA LA
INTERNACIONALIZACIÓN DE LA EDUCACIÓN



Erasmus+

Enriqueciendo vidas, abriendo mentes.

Conéctese con Europass



Currículum vitae

Pasaporte Europeo de Competencias

- Pasaporte de Lenguas
- Movilidad Europass
- Suplemento al Título Superior
- Suplemento al Título / Certificado

Es un documento que sirve para presentar las capacidades y cualificaciones del interesado de una manera clara y eficaz

- Cree su CV (+ carta de motivación) en pantalla
- Actualizar su CV (PDF+XML) en pantalla
- Descargar los documentos CV (plantilla e instrucciones)
- Ejemplos

MÁS INFORMACIÓN →

¿Qué es Europass?

¿Cómo puedo cumplimentar mi Currículum Vitae?

How to become interoperable with Europass?

I am not a European citizen. Can I use the Europass CV?

Which Europass documents do I need?

FREQUENTLY ASKED QUESTIONS →

How to complete a Europass CV?

🔍 BUSCAR

📄 EJEMPLO



GOBIERNO DE ESPAÑA

MINISTERIO DE EDUCACIÓN, CULTURA Y DEPORTE



Erasmus+

Enriqueciendo vidas, abriendo mentes.

¿Buscas un estudiante universitario de otro país para que haga prácticas en tu escuela?

ERASMUSINTERN.org



About How it works Internships Scholarships Interns Quality Internships F.A.Q Partners



Sign Up

Login

where trainees and traineeships meet

ERASMUSINTERN.org

START AN EXCITING NEW CHAPTER IN YOUR LIFE

Search for

Internships

What are you looking for

Where

Search

Where internships and interns meet. Check out the opportunities offered!

Sign Up

SERVICIO ESPAÑOL PARA LA INTERNACIONALIZACIÓN DE LA EDUCACIÓN





GOBIERNO DE ESPAÑA

MINISTERIO DE EDUCACIÓN, CULTURA Y DEPORTE



Erasmus+

Enriqueciendo vidas, abriendo mentes.

SERVICIO ESPAÑOL PARA LA INTERNACIONALIZACIÓN DE LA EDUCACIÓN



EPALE

Plataforma electrónica dedicada a la enseñanza para adultos en Europa

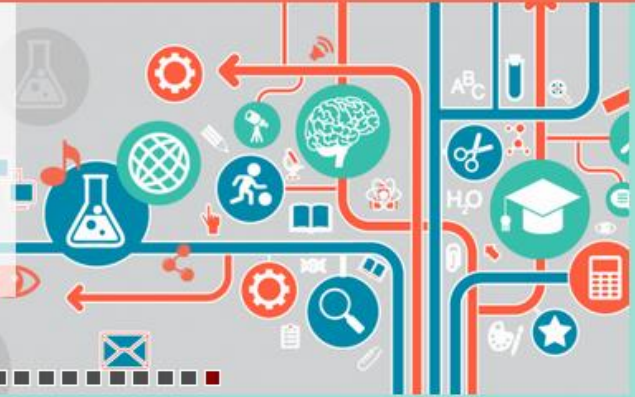
European Commission > EPALE

unirse | Inicio de sesión | share on

- [Inicio](#)
- [Acerca de EPALE](#)
- [Actividades de la comunidad](#)
- [Temas](#)
- [Herramientas y portales](#)

Bienvenido a EPALE

EPALE es la nueva comunidad plurilingüe de profesionales del aprendizaje de adultos como usted. Así pues, si es un profesional o un voluntario del sector del aprendizaje de adultos, si tiene responsabilidades políticas en este ámbito o desempeña su...



Próximos eventos

- 06/10/2015 (Bélgica)
L'Education et la Formation des Adultes en FWB
- De 17/09/2015 hasta 18/09/2015 (Bélgica)
Slotconferentie project PROVIDE in Mechelen

[MORE EVENTS >](#)

- [Búsqueda de](#)
- [Blog](#)
- [Eventos](#)
- [Noticias](#)
- [Recursos](#)
- [Glosario](#)
- [Preguntas](#)
- [Contacto](#)





GOBIERNO DE ESPAÑA

MINISTERIO DE EDUCACIÓN, CULTURA Y DEPORTE

sepie

SERVICIO ESPAÑOL PARA LA INTERNACIONALIZACIÓN DE LA EDUCACIÓN



Erasmus+

Enriqueciendo vidas, abriendo mentes.

1. Erasmus+

2. Movilidad del Personal KA101 / KA104

3. Asociaciones estratégicas KA201 / KA204

4. Asociaciones de Intercambio Escolar KA229

5. Plataformas educativas, eTwinning / EPALE

6. Paso a paso

Paso a paso para un Proyecto Erasmus+



Paso a paso para un Proyecto Erasmus+

Relevante



Analiza tus NECESIDADES y piensa en tu IDEA



escribe un BORRADOR



preséntalo en tu centro y crea un EQUIPO

Paso a paso para un Proyecto Erasmus+

Relevante
Realista



Analiza tus NECESIDADES y piensa en tu IDEA



escribe un BORRADOR



preséntalo en tu centro y crea un EQUIPO

SERVICIO ESPAÑOL PARA LA INTERNACIONALIZACIÓN DE LA EDUCACIÓN

Paso a paso para un Proyecto Erasmus+

Relevante
Realista
Innovador



Analiza tus NECESIDADES y piensa en tu IDEA



escribe un BORRADOR



preséntalo en tu centro y crea un EQUIPO

SERVICIO ESPAÑOL PARA LA INTERNACIONALIZACIÓN DE LA EDUCACIÓN

Paso a paso para un Proyecto Erasmus+

- Relevante*
- Realista*
- Innovador*
- Complementario*



Analiza tus NECESIDADES y piensa en tu IDEA



escribe un BORRADOR



preséntalo en tu centro y crea un EQUIPO

SERVICIO ESPAÑOL PARA LA INTERNACIONALIZACIÓN DE LA EDUCACIÓN

Paso a paso para un Proyecto Erasmus+

¿Qué tipo de proyecto debemos hacer?



KA1



KA2



SERVICIO ESPAÑOL PARA LA INTERNACIONALIZACIÓN DE LA EDUCACIÓN

Paso a paso para un Proyecto Erasmus+





Paso a paso para un Proyecto Erasmus+





Paso a paso para un Proyecto Erasmus+





Paso a paso para un Proyecto Erasmus+



Paso a paso para un Proyecto Erasmus+



Paso a paso para un Proyecto Erasmus+



**Analiza tus
NECESIDADES y
piensa en tu IDEA**



**escribe un
BORRADOR**



**preséntalo en tu
centro y crea un
EQUIPO**

NEVER WALK ALONE



Compromiso del **Representante
Legal** de tu organización



Compromiso y participación
activa de tus compañeros/as
Crea un **EQUIPO** ★

Paso a paso para un Proyecto Erasmus+



Analiza tus **NECESIDADES** y piensa en tu **IDEA**



escribe un **BORRADOR**



preséntalo en tu centro y crea un **EQUIPO**



ESCRIBE el proyecto



busca **FINANCIACIÓN** en Erasmus+



busca **SOCIOS** que quieran trabajar contigo



ENVIA el formulario antes de que termine el plazo



espera por la selección de tu **AN**



si tu proyecto resultado financiado, **COMUNICASELO** a tus socios

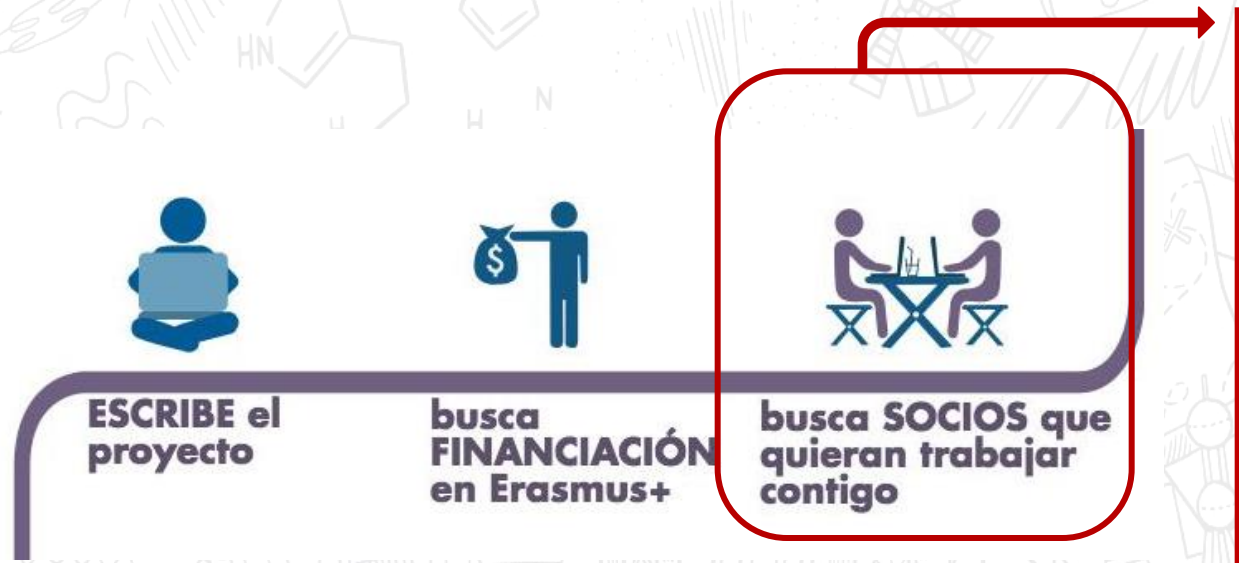
firma el convenio de subvención con tu **AN** y...

poneos en marcha!



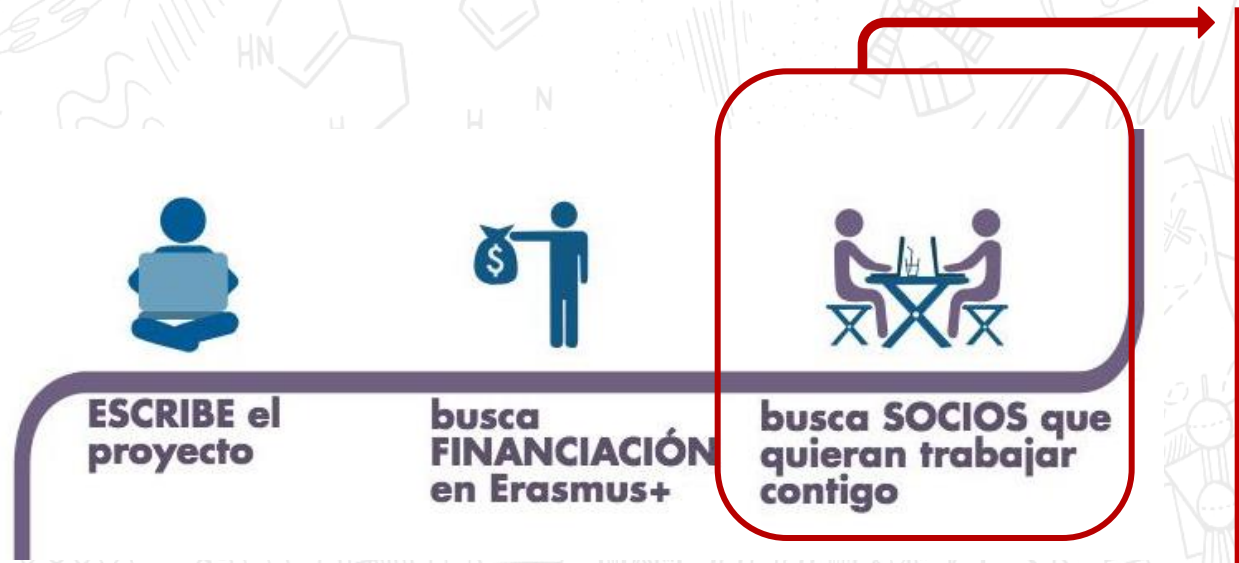
SERVICIO ESPAÑOL PARA LA INTERNACIONALIZACIÓN DE LA EDUCACIÓN

Paso a paso para un Proyecto Erasmus+



Etwinning

Paso a paso para un Proyecto Erasmus+



Etwinning
EPALE

Paso a paso para un Proyecto Erasmus+



ESCRIBE el proyecto



busca **FINANCIACIÓN** en Erasmus+



busca **SOCIOS** que quieran trabajar contigo

Etwinning

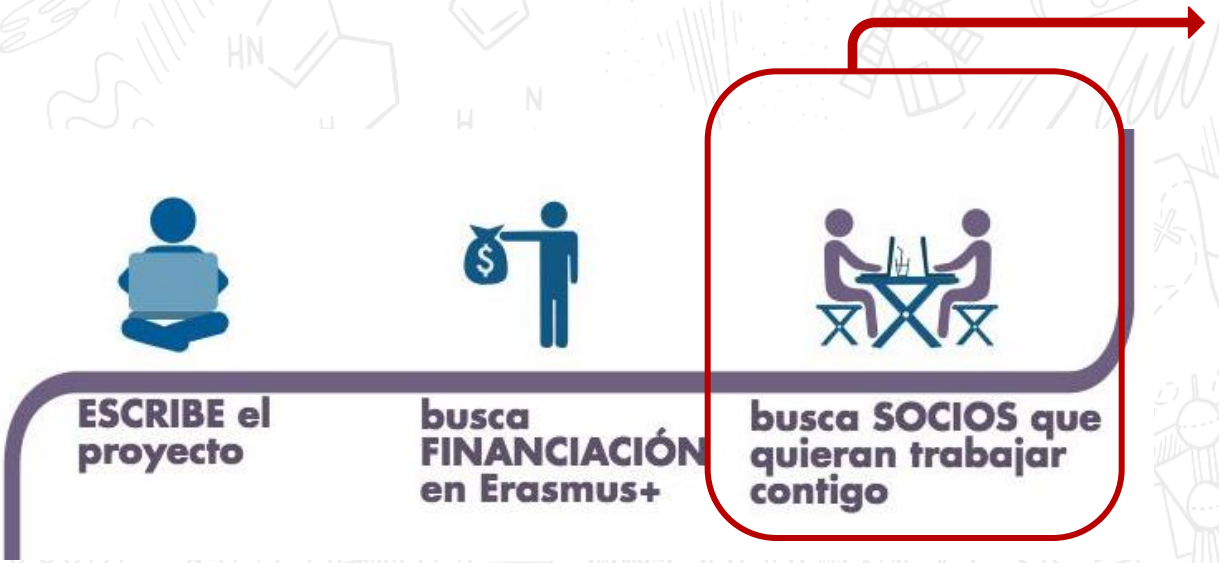
EPALE

School Education Gateway

SERVICIO ESPAÑOL PARA LA INTERNACIONALIZACIÓN DE LA EDUCACIÓN

Paso a paso para un Proyecto Erasmus+

SERVICIO ESPAÑOL PARA LA INTERNACIONALIZACIÓN DE LA EDUCACIÓN



Etwinning

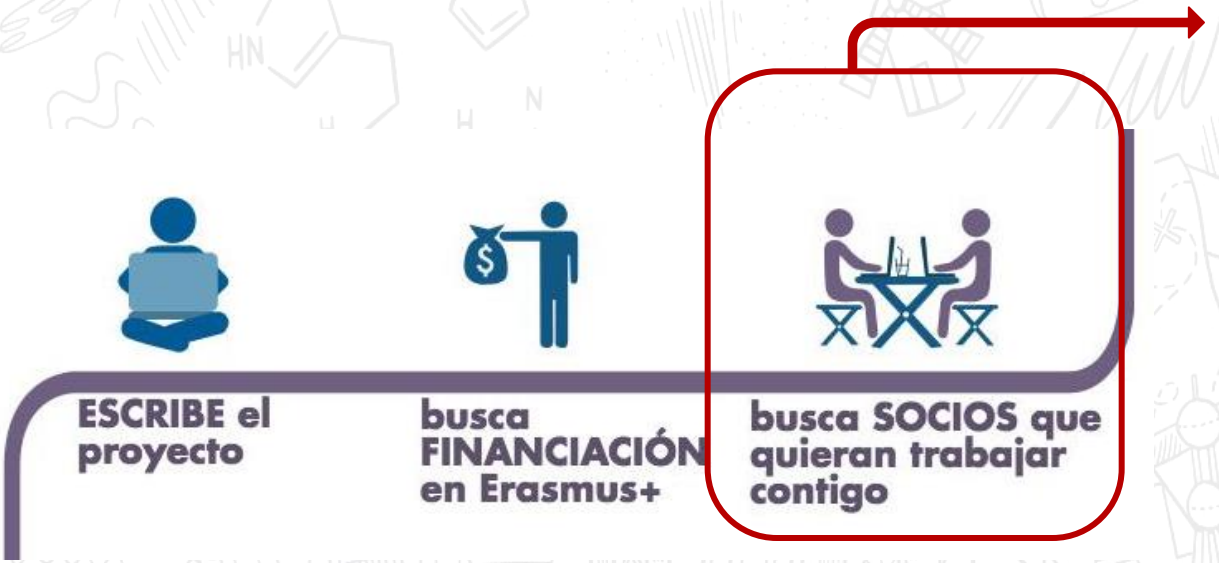
EPALE

School Education Gateway

Antiguos socios

Paso a paso para un Proyecto Erasmus+

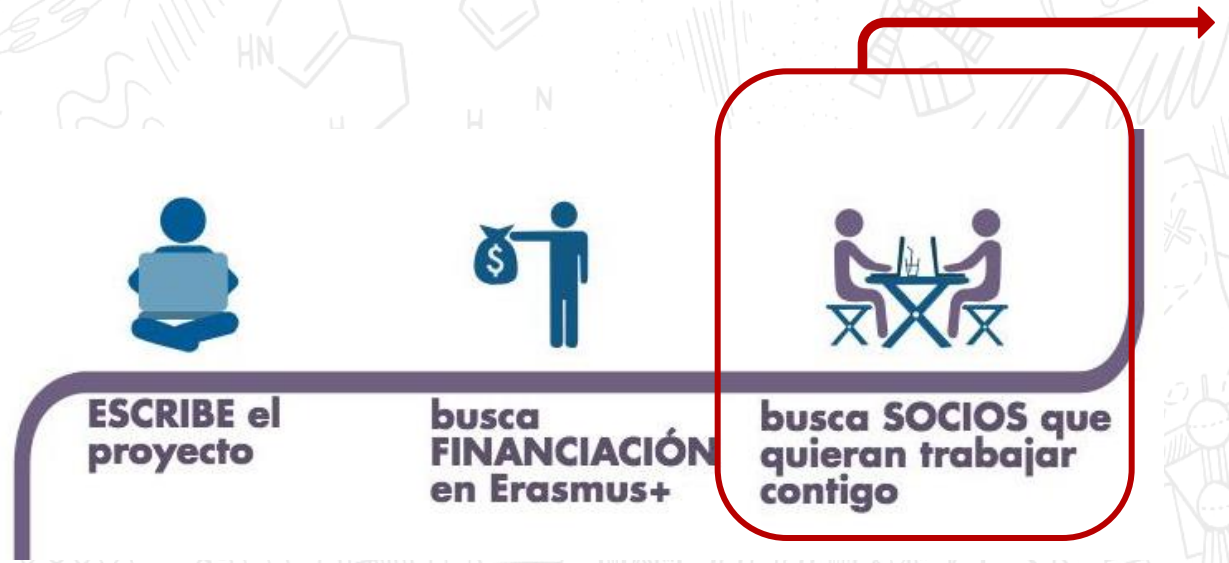
SERVICIO ESPAÑOL PARA LA INTERNACIONALIZACIÓN DE LA EDUCACIÓN



- Etwinning*
- EPALE*
- School Education Gateway*
- Antiguos socios*
- Conocidos*

Paso a paso para un Proyecto Erasmus+







SERVICIO ESPAÑOL PARA LA INTERNACIONALIZACIÓN DE LA EDUCACIÓN



- Etwinning*
- EPALE*
- School Education Gateway*
- Antiguos socios*
- Conocidos*
- TCA*

TCA: Transnational Cooperation Activities

Actividades

-  **KA101 – Consortium - Newcomers. Bergen, del 28 de noviembre al 1 de diciembre** ▼
-  **Behind the scenes of teachers education – new challenges in Europe. Miedzeszyn, del 20 de noviembre al 2 de diciembre** ▼
-  **Strategic Partnerships Plus: Innovation in Education. Bucharest, del 21 al 25 de noviembre** ▼
-  **Inclusion scolaire pour les élèves handicapés et malades/School inclusion for disabled and sick learners. Poitiers, del 16 al 20 de Octubre.** ▼
-  **Pilotage et gestion des établissements scolaires / School management. Poitiers, del 27 de noviembre al 1 de diciembre.** ▼
-  **Action anti-bullying DAPHNE project experiences, practices and educational policies in acting against bullying and promoting an affective learning with other European practitioners. Ploiesti, del 16 al 20 de octubre** ▼
-  **Inclusion within KA2. Varsovia, del 7 al 10 de Noviembre** ▼

Paso a paso para un Proyecto Erasmus+



Paso a paso para un Proyecto Erasmus+



READ!

SERVICIO ESPAÑOL PARA LA INTERNACIONALIZACIÓN DE LA EDUCACIÓN



¿Cómo conseguir ayuda?

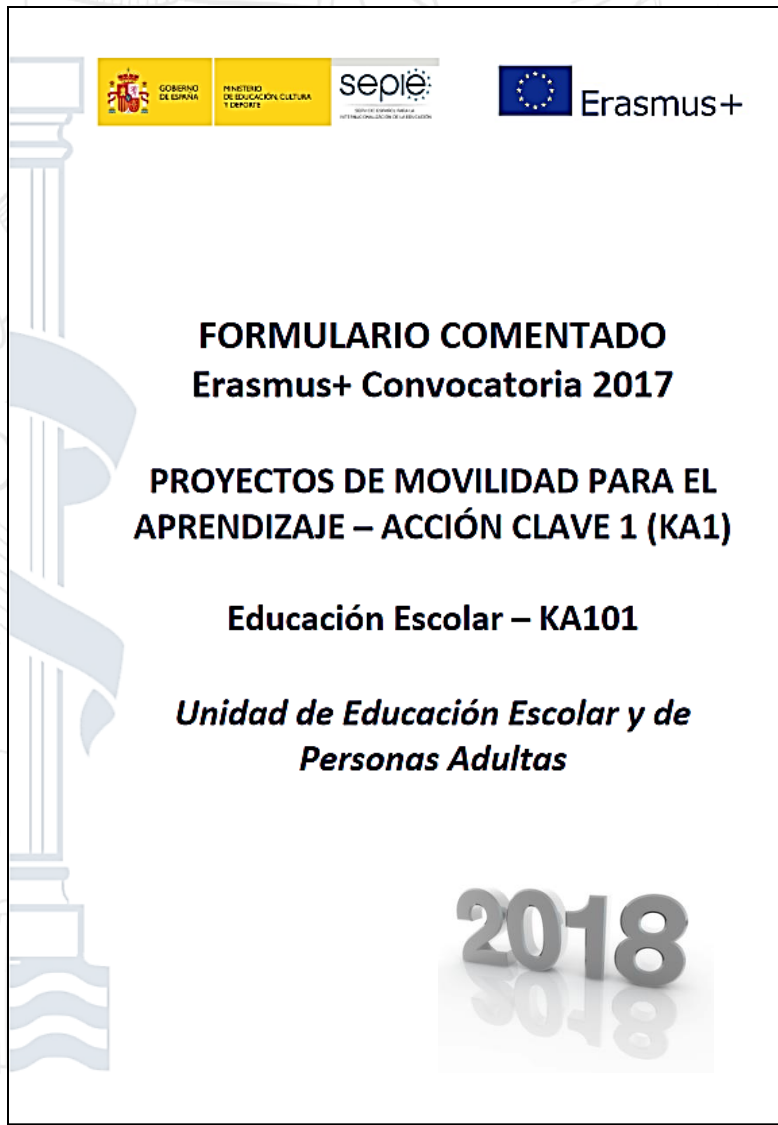
- **Formulario de solicitud comentado:**
<http://sepie.es/educacion-escolar/informacion.html#formcomentados>
<http://www.sepie.es/educacion-adultos/informacion.html#formcomentados>
- **Convocatoria, Guía del Programa, Manuales y Documentos para la correcta presentación de los formularios:**
<http://www.sepie.es/convocatoria/index.html>
<http://www.sepie.es/doc/convocatoria/2015/instrucciones-comunes/instrucciones-tecnicas.pdf>
- **Calculadora Europea de distancias:**
http://ec.europa.eu/programmes/erasmus-plus/tools/distance_en.htm
- **Para cualquier duda, contactar con la Agencia Nacional:**
 - movilidad.escolar@sepie.es
 - movilidad.adultos@sepie.es
 - asociaciones.escolar@sepie.es
 - asociaciones.adultos@sepie.es



MINISTERIO DE EDUCACIÓN, CULTURA Y DEPORTE



Guías de apoyo KA101/KA104



GOBIERNO DE ESPAÑA
MINISTERIO DE EDUCACIÓN, CULTURA Y DEPORTE
sepie
SERVICIO ESPAÑOL PARA LA INTERNACIONALIZACIÓN DE LA EDUCACIÓN
Erasmus+

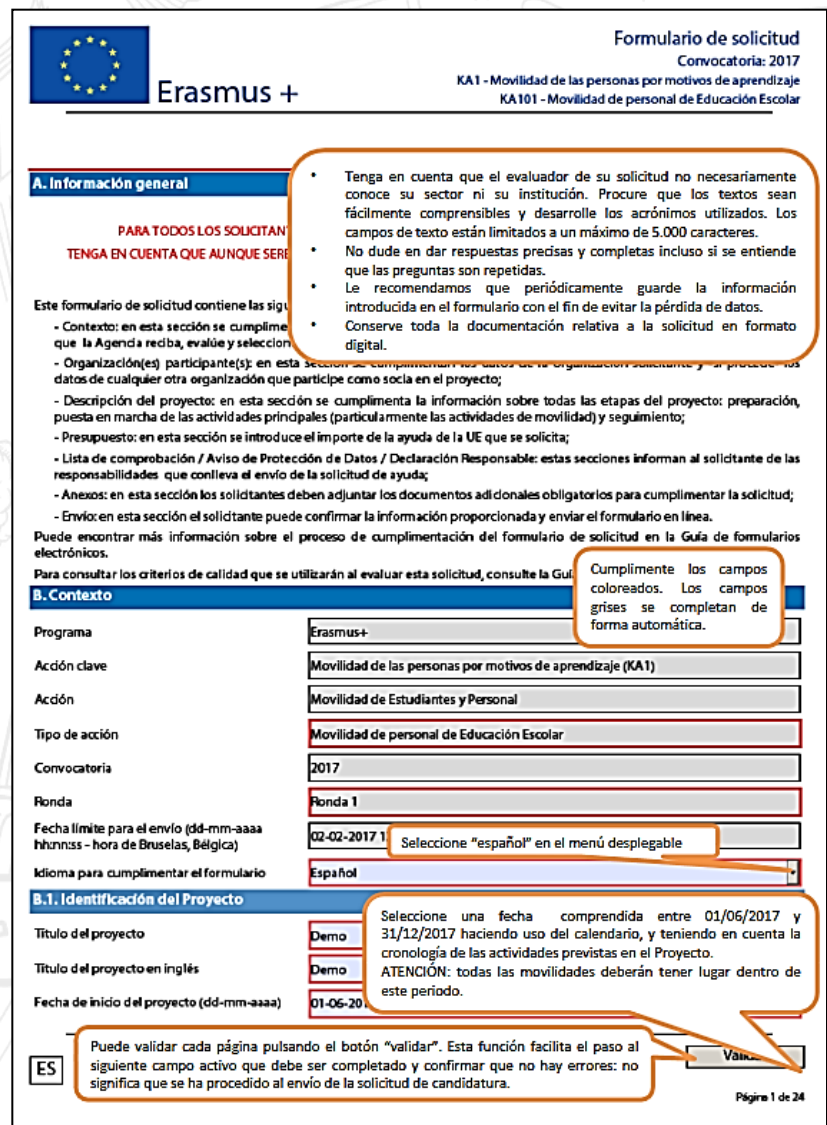
FORMULARIO COMENTADO Erasmus+ Convocatoria 2017

PROYECTOS DE MOVILIDAD PARA EL APRENDIZAJE – ACCIÓN CLAVE 1 (KA1)

Educación Escolar – KA101

*Unidad de Educación Escolar y de
Personas Adultas*

2018



Formulario de solicitud
Convocatoria: 2017
KA1 - Movilidad de las personas por motivos de aprendizaje
KA101 - Movilidad de personal de Educación Escolar

Erasmus +

A. Información general

**PARA TODOS LOS SOLICITANTES
TENGA EN CUENTA QUE AUNQUE SERÁ**

- Tenga en cuenta que el evaluador de su solicitud no necesariamente conoce su sector ni su institución. Procure que los textos sean fácilmente comprensibles y desarrolle los acrónimos utilizados. Los campos de texto están limitados a un máximo de 5.000 caracteres.
- No dude en dar respuestas precisas y completas incluso si se entiende que las preguntas son repetidas.
- Le recomendamos que periódicamente guarde la información introducida en el formulario con el fin de evitar la pérdida de datos.
- Conserve toda la documentación relativa a la solicitud en formato digital.

Este formulario de solicitud contiene las siguientes secciones:

- Contexto: en esta sección se cumplimentan los datos de la organización receptora y el procedimiento de cualquier otra organización que participe como socia en el proyecto;
- Descripción del proyecto: en esta sección se cumplimenta la información sobre todas las etapas del proyecto: preparación, puesta en marcha de las actividades principales (particularmente las actividades de movilidad) y seguimiento;
- Presupuesto: en esta sección se introduce el importe de la ayuda de la UE que se solicita;
- Lista de comprobación / Aviso de Protección de Datos / Declaración Responsable: estas secciones informan al solicitante de las responsabilidades que conlleva el envío de la solicitud de ayuda;
- Anexos: en esta sección los solicitantes deben adjuntar los documentos adicionales obligatorios para cumplimentar la solicitud;
- Envío: en esta sección el solicitante puede confirmar la información proporcionada y enviar el formulario en línea.

Puede encontrar más información sobre el proceso de cumplimentación del formulario de solicitud en la Guía de formularios electrónicos.

Para consultar los criterios de calidad que se utilizarán al evaluar esta solicitud, consulte la Guía de criterios de calidad.

B. Contexto

Programa	Erasmus+
Acción clave	Movilidad de las personas por motivos de aprendizaje (KA1)
Acción	Movilidad de Estudiantes y Personal
Tipo de acción	Movilidad de personal de Educación Escolar
Convocatoria	2017
Ronda	Ronda 1
Fecha límite para el envío (dd-mm-aaaa hh:mm:ss - hora de Bruselas, Bélgica)	02-02-2017 17:00:00 Seleccione "español" en el menú desplegable
Idioma para cumplimentar el formulario	Español

B.1. Identificación del Proyecto

Título del proyecto	Demo
Título del proyecto en inglés	Demo
Fecha de inicio del proyecto (dd-mm-aaaa)	01-06-2017 Seleccione una fecha comprendida entre 01/06/2017 y 31/12/2017 haciendo uso del calendario, y teniendo en cuenta la cronología de las actividades previstas en el Proyecto. ATENCIÓN: todas las movilidades deberán tener lugar dentro de este periodo.

Puede validar cada página pulsando el botón "validar". Esta función facilita el paso al siguiente campo activo que debe ser completado y confirmar que no hay errores: no significa que se ha procedido al envío de la solicitud de candidatura.

ES

Página 1 de 24

Guías de apoyo KA2

Erasmus+ Convocatoria 2017

Asociaciones Estratégicas en el ámbito de la Educación Escolar KA201

Unidad de Educación Escolar y de Personas Adultas

2018

Compruebe que está utilizando la última versión del formulario, que puede ser posterior al de este formulario comentado. Será la que figure en la web del SEPIE.

Formulario de solicitud
Convocatoria: 2016
KA2 Cooperación para la innovación y el intercambio de buenas prácticas
Asociaciones estratégicas solo entre centros escolares
Sector de destino: 000

¡Atención! Este es el formulario KA219, para Asociaciones estratégicas SOLO entre centros escolares. Consulte previamente el documento Guía de solicitud de un proyecto de Asociación estratégica solo entre centros escolares (KA219).

- ✓ Tenga en cuenta que el evaluador de su solicitud no necesariamente conoce su sector ni su institución.
- ✓ Procure que los textos sean fácilmente comprensibles a través de una redacción clara; desarrolle siglas y acrónimos y evite tecnicismos o extranjerismos innecesarios.
- ✓ Los campos de texto están limitados a un máximo de 5.000 caracteres. NO se puede aportar más información de la contenida en los campos de este formulario.
- ✓ No dude en dar respuestas completas incluso si entiende que las preguntas son repetidas.
- ✓ Le recomendamos que periódicamente guarde la información introducida en el formulario con el fin de evitar la pérdida de datos.
- ✓ Conserve toda la documentación relativa a la solicitud en formato digital.
- ✓ Requisitos técnicos mínimos: Windows 7 y la última versión de Adobe Reader.

Los cuadros grises se completan de forma automática

La fecha de inicio recomendable es 01/09/2016

La duración de los proyectos puede ser de entre 12 y 36 meses. Se aconsejan duraciones de 12, 24 o 36 meses, y no de intervalos intermedios, pues pueden ocasionar problemas de gestión.



Erasmus +

Formulario de solicitud

Convocatoria: 2017

KA2 - Cooperación para la Innovación y el Intercambio de buenas prácticas
KA201 - Asociaciones estratégicas para la educación escolar

Versión del formulario: 4.04



Erasmus+

Enriqueciendo vidas, abriendo mentes.

A. Información general

ADVERTENCIA:

ASEGÚRESE DE QUE TODAS LAS ORGANIZACIONES PARTICIPANTES INCLUIDAS EN LA SOLICITUD (EN ESPECIAL CENTROS ESCOLARES) TIENEN LA CAPACIDAD PARA FORMAR PARTE DE UN CONTRATO MULTIBENEFICIARIO.

PARA OBTENER INFORMACIÓN SOBRE EL MODELO ALTERNATIVO DE CONTRATO PARA ASOCIACIONES ESTRATÉGICAS SOLO ENTRE CENTROS ESCOLARES (A TRAVÉS DE UN CONVENIO DE SUBVENCIÓN MONOBENEFICIARIO), CONSULTE LA PARTE C DE LA GUÍA DEL PROGRAMA O PÓNGASE EN CONTACTO CON SU AGENCIA NACIONAL.

Este formulario de solicitud consta de las siguientes secciones principales:

- Contexto: en esta sección se solicita información general sobre el tipo de propuesta de proyecto que desea enviar;
- Organizaciones participantes: en esta sección se solicita información acerca de la organización solicitante y de otras organizaciones participantes implicadas como socios en el proyecto;
- Descripción del proyecto: en esta sección se solicita información acerca de las fases del proyecto, entre las que deben estar incluidas: la preparación, la ejecución y el seguimiento;
- Presupuesto: en esta sección se le pedirá que aporte información sobre la cantidad de la subvención de la UE que se solicita;
- Resumen del proyecto: en esta sección debe describir de una manera concisa la razón y los objetivos de su proyecto y explicar cómo planea conseguirlos.
- Lista de comprobación / Aviso legal sobre la política de protección de datos / Declaración responsable: en estas secciones se informa a la organización solicitante de las condiciones relevantes relacionadas con la presentación de la solicitud de subvención;
- Anexos: en esta sección los solicitantes deben adjuntar los documentos adicionales obligatorios para cumplimentar la solicitud;
- Envío: en esta sección el solicitante podrá confirmar la información proporcionada y enviar el formulario de manera electrónica.

Puede encontrar información sobre cómo rellenar esta solicitud leyendo las instrucciones de los formularios electrónicos.

B. Contexto

Programa	Erasmus+
Acción clave	Cooperación para la Innovación y el Intercambio de buenas prácticas
Acción	Asociaciones Estratégicas
¿En qué ámbito tiene más impacto?	Asociaciones estratégicas para la educación escolar
Objetivo principal del proyecto	
Convocatoria	2017
Ronda	Ronda 1
Fecha límite para el envío (dd-mm-aaaa hh:mm:ss - hora de Bruselas, Bélgica)	20-03-2017 12:00:00
Idioma utilizado para cumplimentar el formulario	

B.1. Identificación del proyecto

Título del proyecto	
Título del proyecto en inglés	
Acronimo del proyecto	

Hash code del formulario: 0000000000000000



El formulario no ha sido enviado todavía

Validar

2018:
Formularios
web

SERVICIO ESPAÑOL PARA LA INTERNACIONALIZACIÓN DE LA EDUCACIÓN





GOBIERNO
DE ESPAÑA

MINISTERIO
DE EDUCACIÓN, CULTURA
Y DEPORTE

sepie
SERVICIO ESPAÑOL PARA LA
INTERNACIONALIZACIÓN DE LA EDUCACIÓN



Erasmus+

Enriqueciendo vidas, abriendo mentes.

Antes de cumplimentar el formulario de solicitud

1. EU
login

- Apertura de cuenta

2. PIC

- Obtención número PIC

3. URF

- Subida de documentos

Paso a paso para un Proyecto Erasmus+



Paso a paso para un Proyecto Erasmus+

Cohesión



ESCRIBE el proyecto



busca FINANCIACIÓN en Erasmus+



busca SOCIOS que quieran trabajar contigo

Paso a paso para un Proyecto Erasmus+

Cohesión
Claridad



ESCRIBE el proyecto



busca FINANCIACIÓN en Erasmus+



busca SOCIOS que quieran trabajar contigo

Paso a paso para un Proyecto Erasmus+

Cohesión
Claridad
Adecuación



ESCRIBE el proyecto

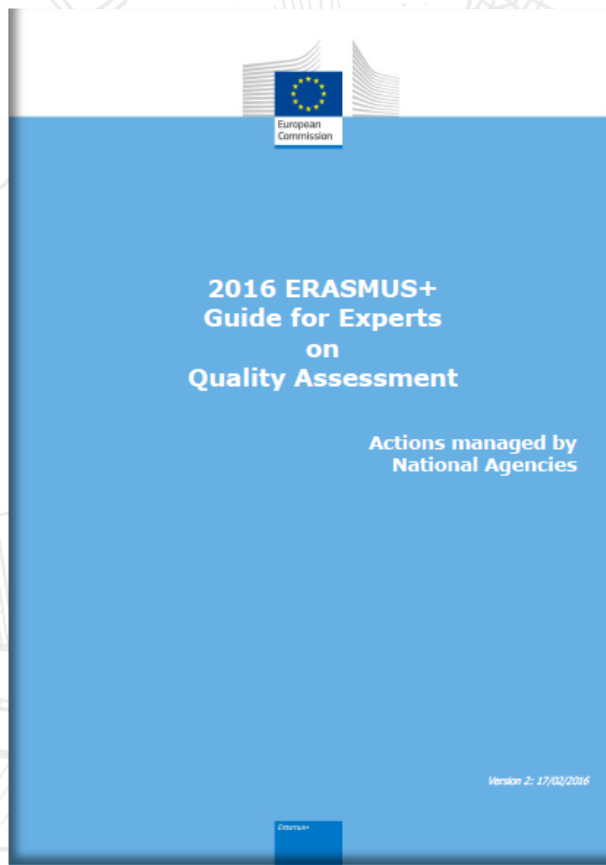


busca FINANCIACIÓN en Erasmus+



busca SOCIOS que quieran trabajar contigo

Guía para expertos en la evaluación de la calidad



Paso a paso para un Proyecto Erasmus+



Paso a paso para un Proyecto Erasmus+



ENVIA el formulario antes de que termine el plazo



espera por la selección de tu AN



si tu proyecto resultado financiado, **COMUNICASELO** a tus socios

Asegúrate de que...

- Todos los documentos relevantes se han adjuntado al formulario
 - Declaración responsable (incluida en el formulario)
 - Cronograma (KA2)
 - Mandatos (Consortios de KA1. Y todos los KA2, excepto KA229)
- Todos los socios han subido los documentos obligatorios en el Portal del Participante



Plazos

KA1: 1 de febrero, 12:00 del mediodía (hora de Bruselas)

KA2: 21 de marzo, 12:00 del mediodía (hora de Bruselas)



Paso a paso para un Proyecto Erasmus+



**Analiza tus
NECESIDADES y
piensa en tu IDEA**



**escribe un
BORRADOR**



**preséntalo en tu
centro y crea un
EQUIPO**



**ESCRIBE el
proyecto**



**busca
FINANCIACIÓN
en Erasmus+**



**busca SOCIOS que
quieran trabajar
contigo**



**ENVIA el
formulario
antes de que
termine el
plazo**



**espera por la
selección de tu
AN**



**si tu proyecto
resultado
financiado,
COMUNICASELO a
tus socios**

**firma el convenio de
subvención con tu AN
Y...**

poneos en marcha!



Paso a paso para un Proyecto Erasmus+



ENVIA el
formulario
antes de que
termine el
plazo



espera por la
selección de tu
AN



si tu proyecto
resultado
financiado,
COMUNICASELO a
tus socios

¿Qué sucede mientras tanto?



1

Recepción de
solicitudes



2

Comprobación de
duplicados



3

Elegibilidad



4

Evaluación

Expertos externos



5

Comprobación
de doble
financiación



6

Selección para
financiación



7

Comité de
evaluación



8

Validación

Resoluciones (fechas previstas)

KA1

Finales de mayo

**KA201
KA204**

julio

**KA229
coordinadores**

julio

**KA229
socios**

Finales de agosto



GOBIERNO
DE ESPAÑA

MINISTERIO
DE EDUCACIÓN, CULTURA
Y DEPORTE

sepie

SERVICIO ESPAÑOL PARA LA
INTERNACIONALIZACIÓN DE LA EDUCACIÓN



Erasmus+

Enriqueciendo vidas, abriendo mentes.

[Inicio](#) / [Resoluciones 2016](#)

Resoluciones

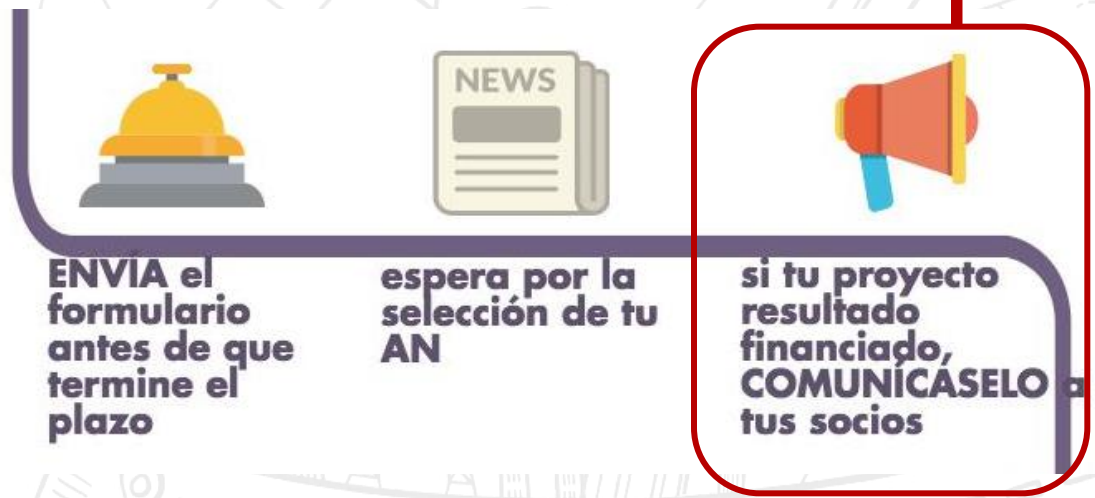
Convocatoria 2016

- [Listados provisionales de solicitudes admitidas y excluidas para la Carta de Movilidad de Formación Profesional \(KA109\), Acción Clave 1. 27/06/2016](#)
- [Listados de solicitudes seleccionadas y excluidas de la Acción Clave 1 \(KA103\). 27/06/2016](#)
- [Listados definitivos de solicitudes seleccionadas, en lista de espera, rechazadas y excluidas Acción Clave 1. 06/06/2016](#)
- [Listados provisionales de solicitudes admitidas y excluidas de la Acción Clave 2. 27/04/2016](#)
- [Corrección de errores a la Resolución del 02/03/2016 Acción Clave 1. 29/03/2016](#)
- [Corrección de errores a la Resolución del 02/03/2016 Acción Clave 1. 21/03/2016](#)

Paso a paso para un Proyecto Erasmus+



Paso a paso para un Proyecto Erasmus+



Paso a paso para un Proyecto Erasmus+



**Analiza tus
NECESIDADES y
piensa en tu IDEA**



**escribe un
BORRADOR**



**preséntalo en tu
centro y crea un
EQUIPO**



**ESCRIBE el
proyecto**



**busca
FINANCIACIÓN
en Erasmus+**



**busca SOCIOS que
quieran trabajar
contigo**



**ENVIA el
formulario
antes de que
termine el
plazo**



**espera por la
selección de tu
AN**



**si tu proyecto
resultado
financiado,
COMUNICASELO a
tus socios**

**firma el convenio de
subvención con tu AN
Y...**

**¡los proyectos ya
poneos en marcha!**



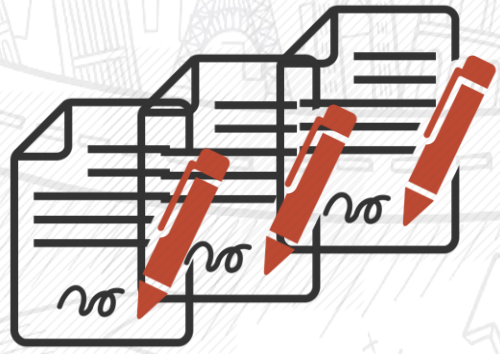
Paso a paso para un Proyecto Erasmus+

firma el convenio de subvención con tu AN



KA1 → NA

KA2 Coordinador → NA



KA229 cada socio → NA

Paso a paso para un Proyecto Erasmus+



Analiza tus **NECESIDADES** y piensa en tu **IDEA**



escribe un **BORRADOR**



preséntalo en tu centro y crea un **EQUIPO**



ESCRIBE el proyecto



busca **FINANCIACIÓN** en Erasmus+



busca **SOCIOS** que quieran trabajar contigo



ENVIA el formulario antes de que termine el plazo



espera por la selección de tu **AN**



si tu proyecto resultado financiado, **COMUNICASELO** a tus socios

firma el convenio de subvención con tu **AN**
Y...

poneos en marcha!





GOBIERNO DE ESPAÑA

MINISTERIO DE EDUCACIÓN, CULTURA Y DEPORTE

sepie

SERVICIO ESPAÑOL PARA LA INTERNACIONALIZACIÓN DE LA EDUCACIÓN



Erasmus+

Enriqueciendo vidas, abriendo mentes.

Paso a paso para un Proyecto Erasmus+



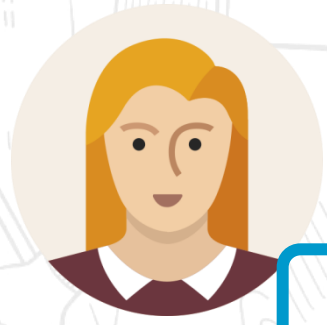
¡poneos en marcha!



SERVICIO ESPAÑOL PARA LA INTERNACIONALIZACIÓN DE LA EDUCACIÓN

DE ERASMUS
ERASMUS+
30 AÑOS
DE HISTORIA

ESTUDIAR EN
ESPAÑA



escuelas abiertas



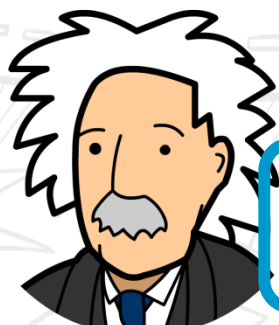
diversidad



movilidad



**mejores centros
educativos**



**cambiar para obtener
resultados**



GOBIERNO
DE ESPAÑA

MINISTERIO
DE EDUCACIÓN, CULTURA
Y DEPORTE

sepie

SERVICIO ESPAÑOL PARA LA
INTERNACIONALIZACIÓN DE LA EDUCACIÓN



Erasmus+

Enriqueciendo vidas, abriendo mentes.

Erasmus+



Internacionalización

cooperación

innovación



Erasmus+



GOBIERNO
DE ESPAÑA

MINISTERIO
DE EDUCACIÓN, CULTURA
Y DEPORTE

sepie

SERVICIO ESPAÑOL PARA LA
INTERNACIONALIZACIÓN DE LA EDUCACIÓN



Erasmus+

Enriqueciendo vidas, abriendo mentes.

¡Gracias por su atención!

sepie

SERVICIO ESPAÑOL PARA LA
INTERNACIONALIZACIÓN DE LA EDUCACIÓN



www.sepie.es

www.erasmusplus.gov.es



movilidad.escolar@sepie.es

movilidad.adultos@sepie.es

asociaciones.escolar@sepie.es

asociaciones.adultos@sepie.es

f ErasmusPlusSEPIE

@sepiegob

#ErasmusPlusES