

Programa de Formación Permanente del profesorado



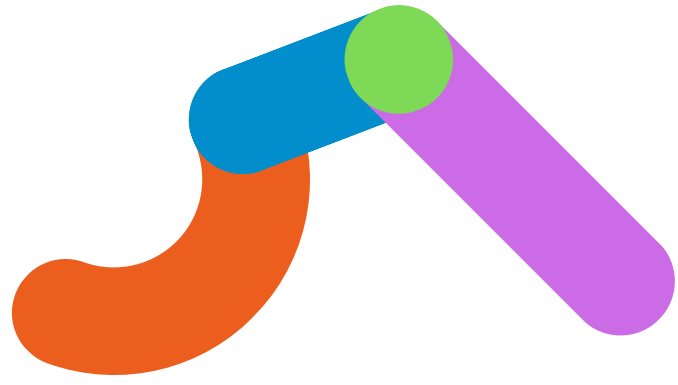
Segundo trimestre
Curso 2025/26



Principado de
Asturias

Consejería
de Educación





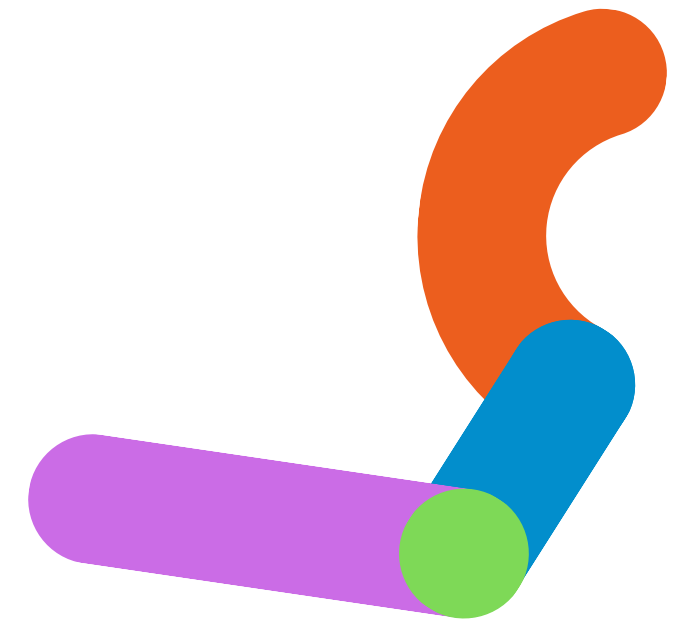
ACCIONES FORMATIVAS

Equidad, Inclusión y prevención de dificultades

- Prácticas restaurativas para la gestión del aula. Semipresencial. 18h. 80 plazas. 2 sedes.
- MUSOCeduca. Semipresencial. 18h. 100 plazas.
- Atención educativa al alumnado en situación de acogimiento. Presencial. 9h. 90 plazas.
- Parejas pedagógicas en acción: docencia compartida en marcha. Virtual. 40h. Sin límite de plazas.
- Escuela inclusiva para Educación Secundaria Obligatoria. Semipresencial. 18h. 200 plazas. 2 sedes.

Dirección de Centros

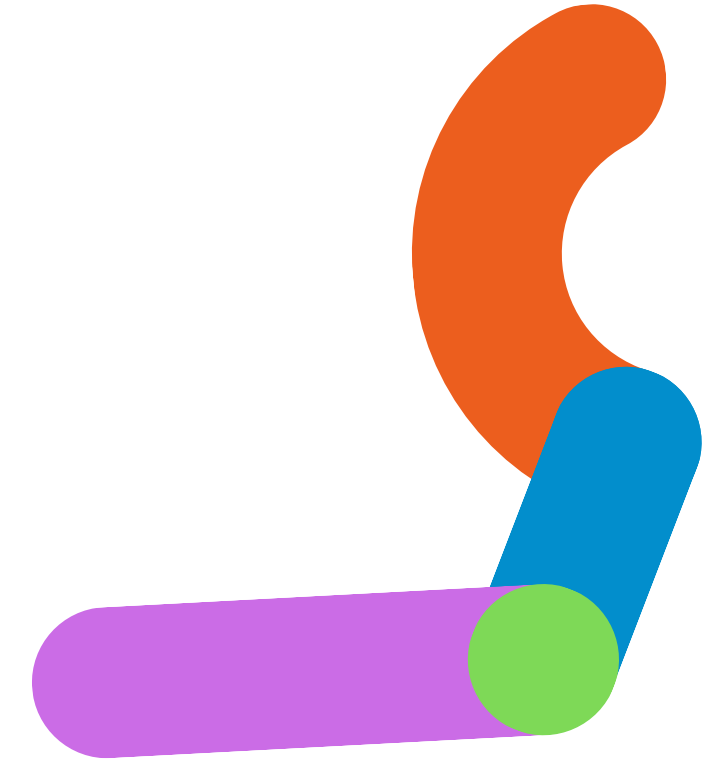
- Desarrollo de la función directiva. Semipresencial. 120h. 150 plazas.
- Actualización de la función directiva. Semipresencial. 60h. 100 plazas.



ACCIONES FORMATIVAS

Proyectos bilingües y plurilingües

- Programas plurilingües en aulas diversas. Semipresencial. 18h. 40 plazas.
- Inmersión lingüística: herramientas y estrategias para una enseñanza en un contexto plurilingüe. Virtual. 18h. 40 plazas.
- Sestaferia. Presencial. 8h. 120 plazas.



Sostenibilidad

- Conservación del patrimonio. Presencial. 15h. 20 plazas.
- Formación ciclista para docentes. Colaboración con la DGT. Virtual. 20h. 100 plazas.
- Escuelas circulares y sostenibles. Virtual. 30h. 100 plazas.



Principado de
Asturias

Consejería
de Educación



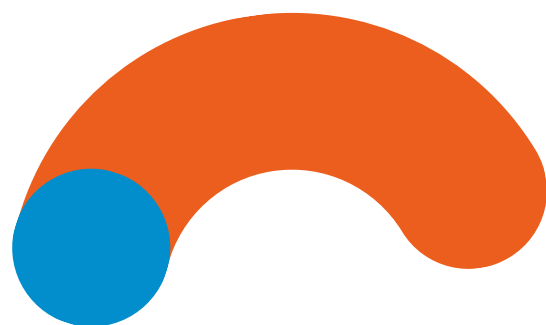
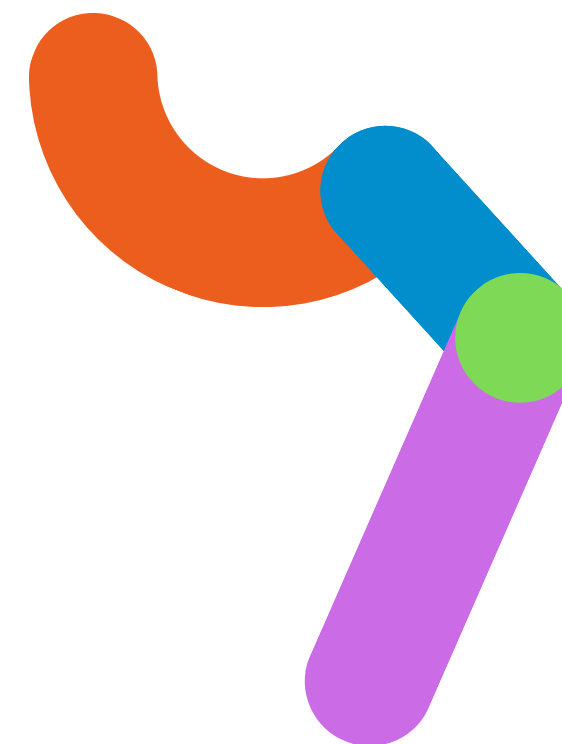
ACCIONES FORMATIVAS

Convivencia, bienestar emocional y salud

- Bienestar y emociones en la escuela: estrategias para una convivencia saludable. Presencial. 13h. 30 plazas.
- Tutoría entre iguales (TEI). Formación inicial para los centros docentes. Virtual. 8h. 112 centros.
- La influencia de móviles y redes sociales en la salud mental de los jóvenes. Presencial. 8h. 50 plazas.
- Literatura científica y salud mental en contextos educativos: tertulias pedagógicas 1. Semipresencial. 8h. Sin límite de plazas.

Coeducación

- Elegir sin etiqueta: orientación laboral libre de estereotipos. Virtual. 25h. 50 plazas.
- Actuaciones formativas para Infantil, Primaria, Secundaria y CEE sobre el Programa Coeducastur.



Principado de
Asturias

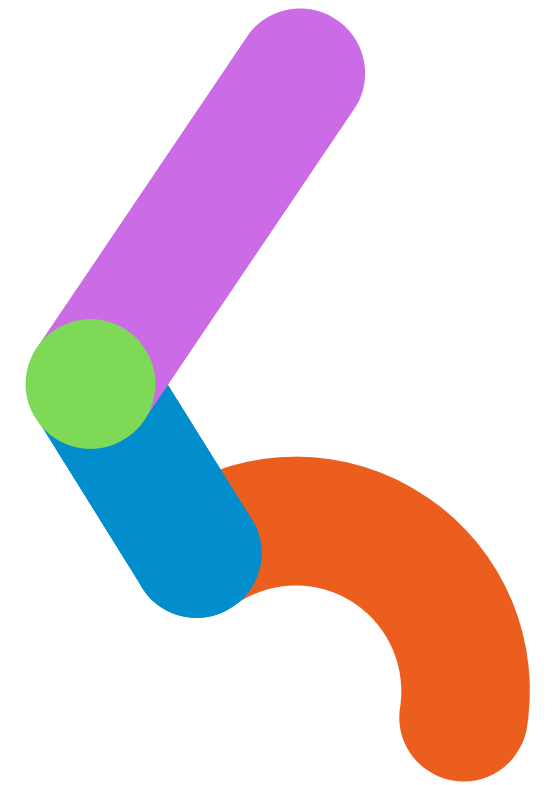
Consejería
de Educación



ACCIONES FORMATIVAS

Competencia matemática y competencia lectora

- Iniciación a Geogebra. Presencial. 10h. 30 plazas por sede.
- Geogebra intermedio. Semipresencial. 19h. 20 plazas por sede.
- Competencia matemática a través de metodologías que favorecen el pensamiento y el razonamiento en el marco del PCT. Presencial. 8h. 61 plazas.
- Competencia matemática a través de metodologías que favorecen el pensamiento y el razonamiento. Presencial. 8h. 70 plazas.
- Creación de materiales con impresoras 3D para la enseñanza de matemáticas. Presencial. 13h. 20 plazas.
- Módulo II PCT CompMat: Matemáticas manipulativas y pensamiento computacional. Presencial. 8h. 60 plazas.
- Módulo II PCT CompMat: Matemáticas manipulativas y pensamiento computacional. Presencial. 8h. 60 plazas.
- Competencia lectora: conceptualización, componentes y evaluación. Virtual. 50h. Sin límite de plazas.
- Evaluación de la competencia lectora y dificultades. Primaria. Virtual. 30h. Sin límite de plazas.
- Evaluación de la competencia lectora y dificultades. Secundaria. Virtual. 30h. Sin límite de plazas.
- Del lenguaje oral al lenguaje escrito: prevención de dificultades. Presencial. 8h. 80 plazas.



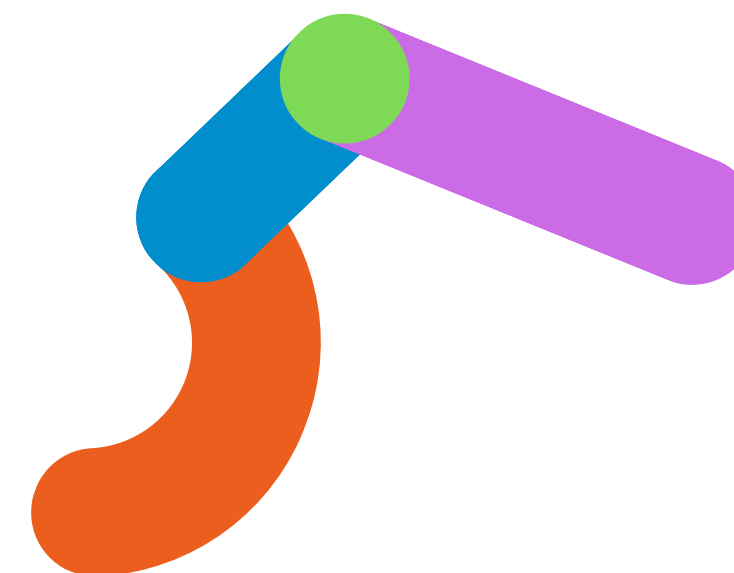
Consejería
de Educación



ACCIONES FORMATIVAS

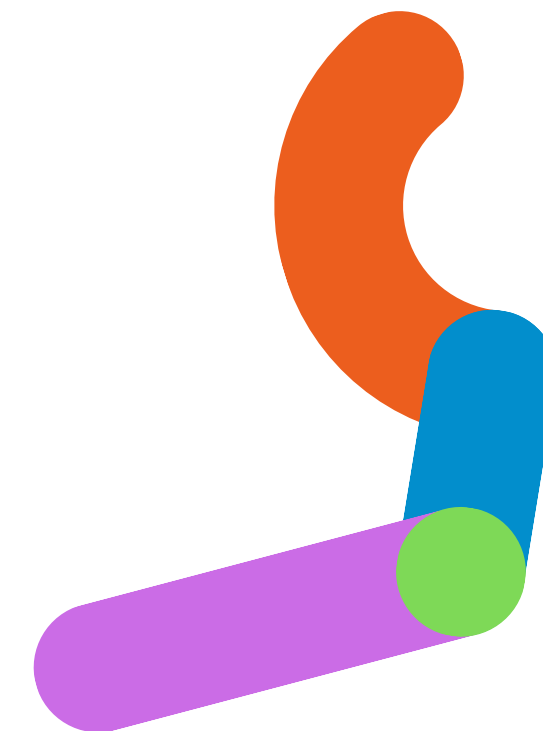
Competencia Digital Docente

- Competencia Digital Docente A1. Semipresencial. 40h. 50 plazas.
- Minicansat. Virtual. 8h. 18 centros.
- CANSAT. Semipresencial. 20h. 12 plazas.
- Laboratorio sonoro: creatividad, IA y comunidad desde la radio. Semipresencial. 20h. 100 plazas.
- Imagina, diseña, transforma: estrategias digitales en educación. Presencial. 9h. 3 sedes. 20 plazas por sede.
- Metodologías Hacker: Dinámicas activas, IA y Cultura Maker para desmontar, reinventar y reconstruir tu aula. Semipresencial. 10h. 3 sedes. 20 plazas por sede.
- Día Mundial de la Radio: Radio e inteligencia artificial. Presencial. 8h. 24 centros.
- Kit AdF 3, 4 y 5. Semipresencial. 30h. 2 sedes. 25 plazas por sede.
- Detectives climáticos. Virtual. 8h. 20 plazas.
- Creación de gráficos vectoriales con Inkscape. Semipresencial. 8h. 12 plazas.
- Edrawtech. Semipresencial. 8h. 100 plazas.
- Inteligencia artificial y educación: fundamentos, aplicaciones y herramientas prácticas. Virtual. 20h. 400 plazas.
- Pensamiento computacional en el aula: el lenguaje del presente (AdF). Semipresencial. 20h. 2 sedes. 25 plazas por sede.
- Alojaweb. Avanzado. Virtual. 8h. 150 plazas.
- Formación inicial para la coordinación TE (2ª edición). Virtual. 9h. 100 plazas.
- Promoviendo la ciberseguridad desde la coordinación TE. Virtual. 30h. 200 plazas.
- Inkscape. Semipresencial. 8 h. 12 plazas



ACCIONES FORMATIVAS

Metodologías y enriquecimiento curricular



- Funcionariado en prácticas. Semipresencial. 20h. 560 plazas.
- Del yo a nosotros: formación docente en aprendizaje cooperativo. Semipresencial. 15h. 50 plazas.
- Leer para crecer: competencias lectoras y estrategias para la selección de lecturas. Presencial. 14h. 35 plazas.
- Ciencia viva. Presencial. 8h. 100 plazas.
- Situaciones de aprendizaje en el laboratorio. Presencial. 9h. 25 plazas.
- El CSIC en la escuela curso 1. Presencial. 12h. 30 plazas.
- Rutas para emprender a través de la Formación Profesional. Presencial. 9h. 30 plazas.
- Evaluación por Competencias. Virtual. 15h. 100 plazas.
- Transforma tus clases con Visual Thinking. Semipresencial. 8h. 100 plazas.



Principado de
Asturias

Consejería
de Educación

