

Procedimientos selectivos para ingreso y acceso en los cuerpos a que se refiere la Ley Orgánica 2/2006, de 3 de mayo, de Educación y para adquisición de nuevas especialidades por el personal funcionario de estos cuerpos, convocados mediante Resolución de 7 de febrero de 2020.

Plan de acceso

Cuerpo

0590 PROFESORES DE ENSEÑANZA SECUNDARIA

Especialidad

0590105 FORMACIÓN Y ORIENTACIÓN LABORAL

Tabla de contenido

Sede del tribunal	2
IES Galileo Galilei	2
Accesos y horarios 19 y 26 de junio	2
Notas para el personal aspirante	2
Plano exterior del centro	3
Localización de aulas	4

Sede del tribunal

IES Galileo Galilei

Dirección: Avenida del Pardo, s/n. 33710 Navia

Teléfono: 985 473 707

Web: <https://www.iesgalilei.org>

Ubicación: <https://goo.gl/maps/djNMbxbwT85iVzqz8>

Accesos y horarios 19 y 26 de junio

El llamamiento para todos los tribunales es a las 10:15. El comienzo de las pruebas será a las 11:00.

Tribunal	Acceso recinto	Acceso edificio	Hora llamamiento	Aulas	Planta
1	Principal (Avda. El Pardo)	Puerta derecha (entrada principal y acceso directo al aula)	10:15	001-003-004	Baja
2	Principal (Avda. El Pardo)	Puerta izquierda (entrada principal y subir a 1ª planta)	10:15	101-102-103	Primera
3	Principal (Avda. El Pardo)	Puerta talleres tecnología (subir a 2ª planta)	10:15	203-204-206	Segunda
4	Zona piscina (Travesía La Granja)	Puerta lateral aparcamiento (subir a 1ª planta)	10:15	105-106-108	Primera
5	Zona piscina (Travesía La Granja)	Puerta cafetería (subir a 2ª planta)	10:15	209-212	Segunda

Notas para el personal aspirante

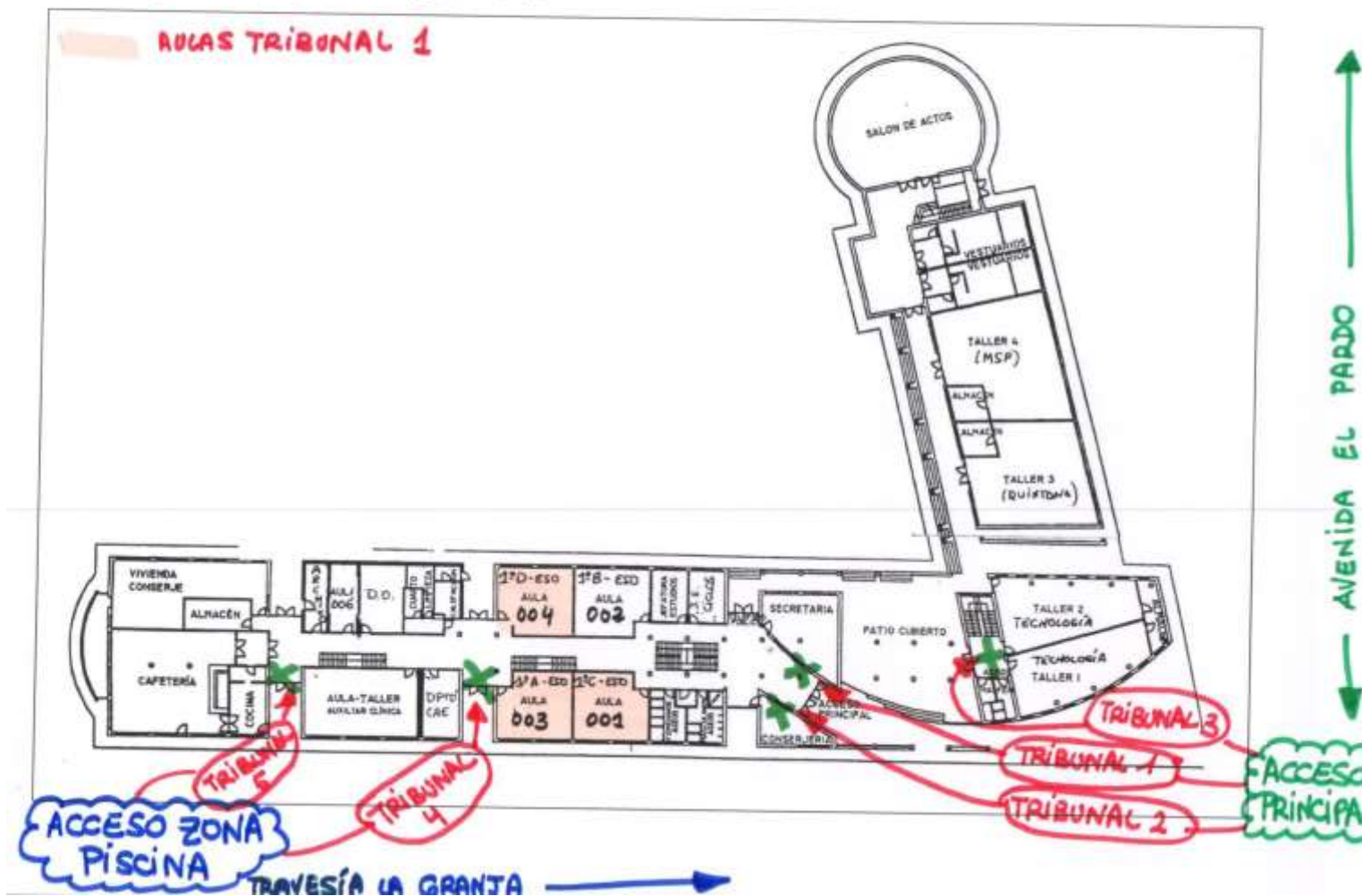
El uso de las instalaciones y los criterios que regularán las actuaciones de todo el proceso seguirán los protocolos COVID establecidos por las autoridades sanitarias y educativas correspondientes. Dichos protocolos se publicarán en cada sede de las oposiciones y en www.educastur.es.

Plano exterior del centro



Localización de aulas

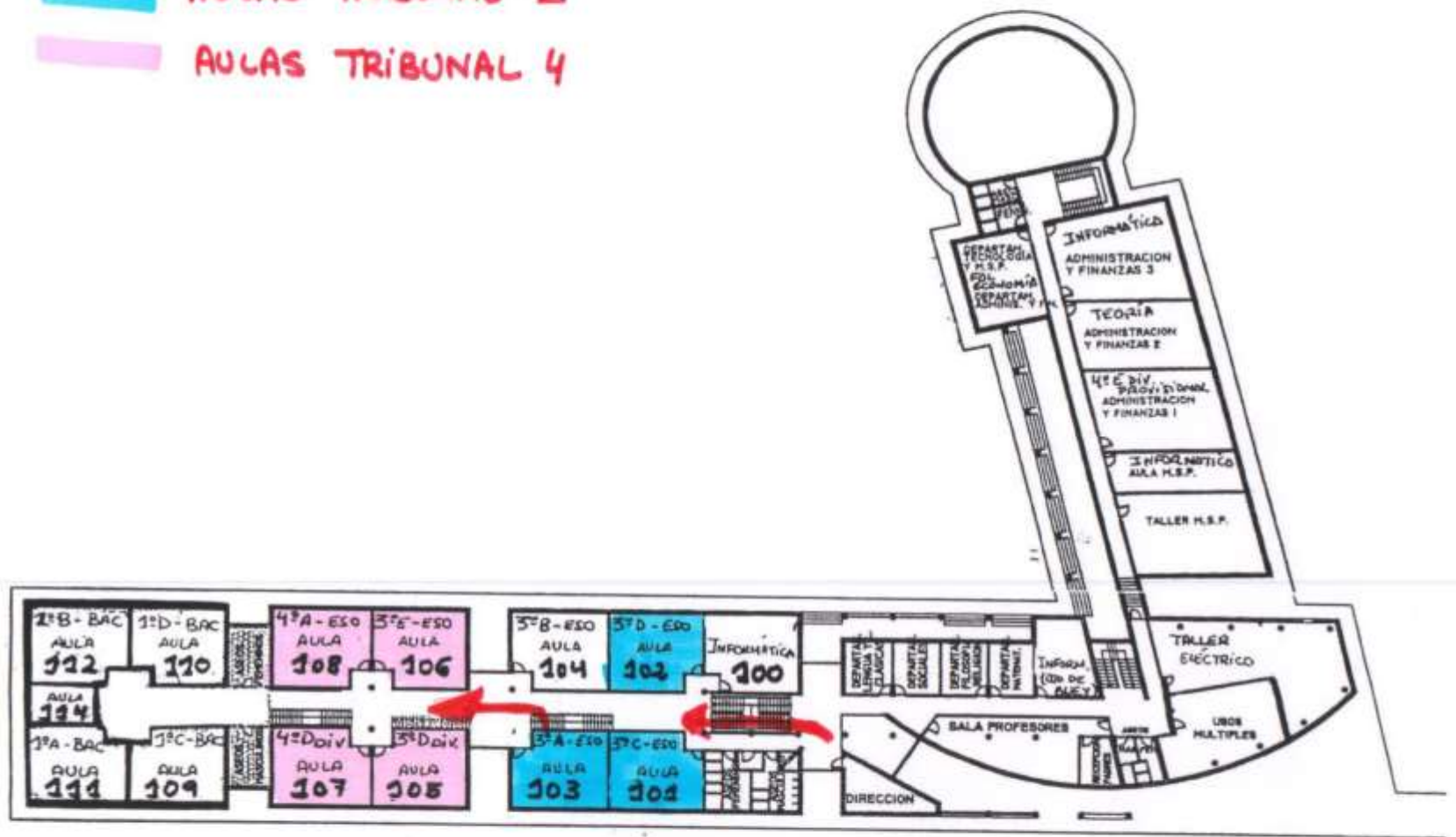
PLANTA BAJA



PRIMERA PLANTA

 AULAS TRIBUNAL 2

 AULAS TRIBUNAL 4



SEGUNDA PLANTA

TRIBUNAL 3

TRIBUNAL 5

