

***Consulta sobre la experiencia del  
profesorado durante la crisis  
sanitaria***

**Consejería de Educación del Principado de Asturias  
Junio de 2020**

# 1. Metodología del estudio

## 1.1. Participantes

- **La población objetivo:** profesorado que imparte docencia en centros sostenidos con fondos públicos en el Principado de Asturias durante el curso 2019/20.
- **Muestra efectiva:** 6248 docentes que imparten docencia en 393 centros educativos.

## 1.2. Procedimiento

- **Encuesta electrónica** implementada en la plataforma Microsoft Forms (365)
- **Acceso a la encuesta:** el identificador único del empleado (evita casos duplicados y participantes no deseados)
- **Tratamiento** de datos completamente anónimo
- **Plazo para contestar:** 10 días (del 1 al 10 de mayo de 2020).
- **Tiempo medio de respuesta:** 22 minutos y 14 segundos.

## 1.3. Instrumento

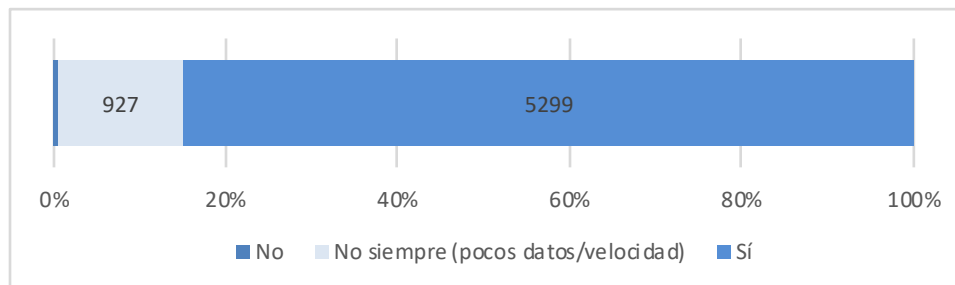
- **Ítems cerrados:** elección múltiple en varios formatos
- **Ítems abiertos:** respuesta construida

## 1.4. Análisis de datos

- **Ítems cerrados:** frecuencias, porcentajes y estadísticos de tendencia central (SPSS)
- **Ítems abiertos:** análisis de contenido para identificar las ideas principales o más recurrentes (R-Studio).

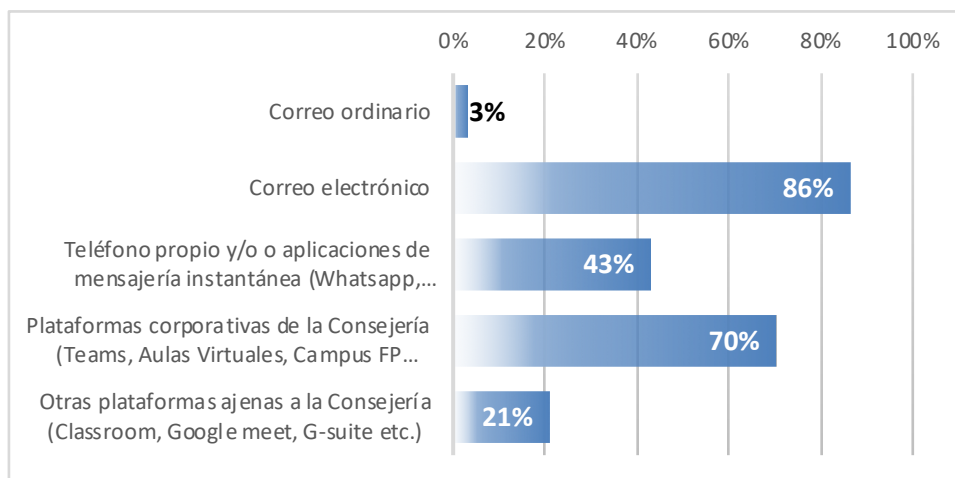
## ¿Cuenta con conexión a Internet y dispositivos para acceder a la red y poder compartir contenidos?

La inmensa mayoría del profesorado (99,6%) tiene conexión a Internet, si bien no en todos los casos las condiciones y velocidad de dicha conexión es la deseable.



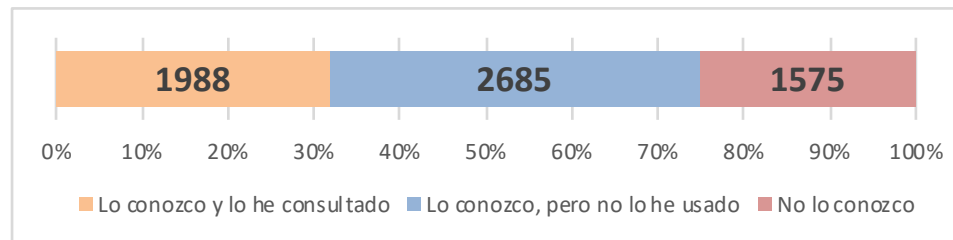
## Formas de comunicación con el alumnado

Mayoritariamente mediante correo electrónico y las plataformas corporativas de la Consejería de Educación



## ¿Conoce el nuevo sitio web Abierto 24x7 que la Consejería de Educación ha puesto a disposición del profesorado en el portal corporativo Educastur?

- El 75% del profesorado afirma que conoce el sitio web Abierto 24x7 de la Consejería de Educación.
- Sin embargo, sólo el 32% lo usa.
- En el extremo contrario 1 de cada 4 docentes no conoce el sitio Abierto 24x7.



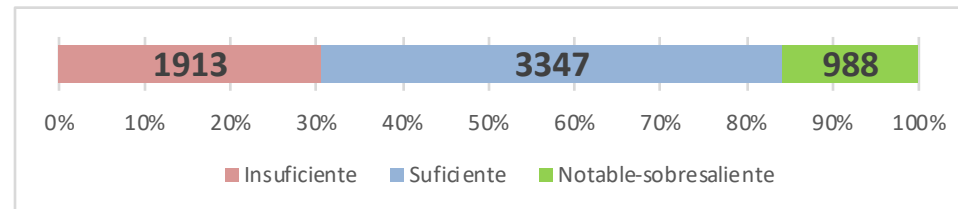
## ¿Cómo considera que es su nivel de familiarización...

**...Con las nuevas tecnologías y plataformas (Teams, Aulas Virtuales, Moodle...) recomendadas para dar continuidad a la actividad docente?**

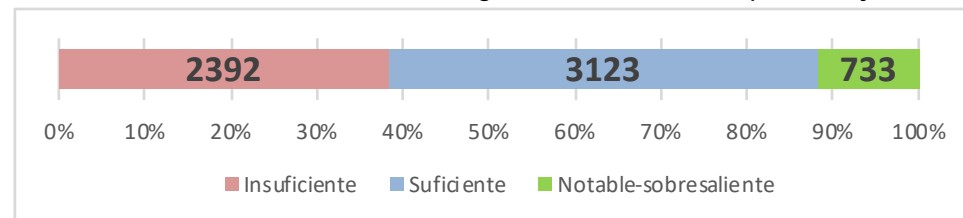
**... Con las metodologías enseñanza-aprendizaje a distancia?**

- Aproximadamente 7 de cada 10 docentes afirman estar familiarizados con las nuevas tecnologías y plataformas de enseñanza on-line.
- En el caso de las metodologías de enseñanza a distancia la proporción de profesorado suficientemente familiarizado con las mismas desciende al 60%.

*Nivel de familiarización con las nuevas tecnologías y plataformas*



*Nivel de familiarización con las metodologías de enseñanza-aprendizaje a distancia*



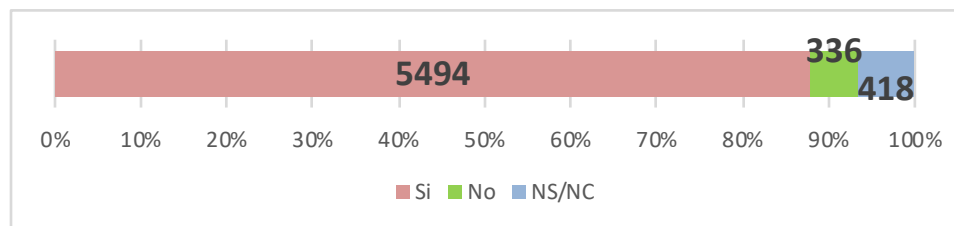
## ¿Considera necesario que la administración educativa incremente la formación....

... Para el uso de las nuevas tecnologías y plataformas recomendadas?

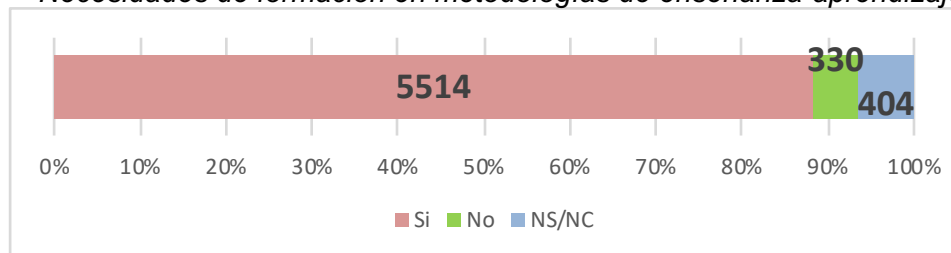
... En metodologías de enseñanza-aprendizaje a distancia?

- Prácticamente el 90% del profesorado considera necesario incrementar las actividades de formación, tanto sobre nuevas tecnologías y plataformas de enseñanza a distancia (gráfico superior), como sobre metodología de enseñanza-aprendizaje a distancia (gráfico inferior)

*Necesidades de formación en nuevas tecnologías y plataformas*

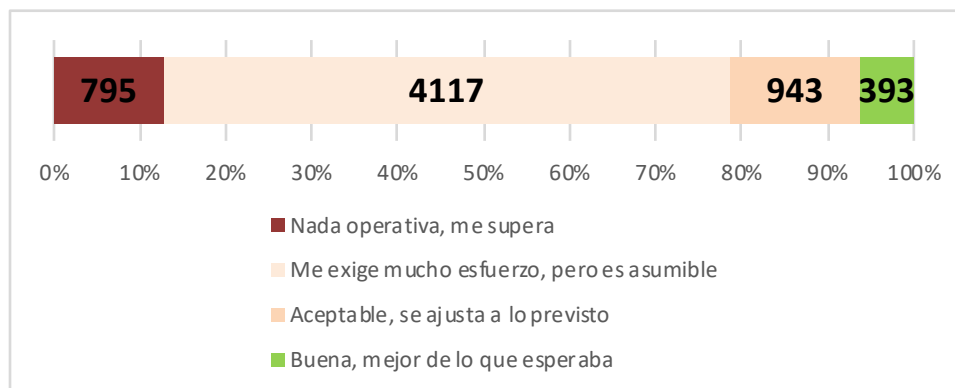


*Necesidades de formación en metodologías de enseñanza-aprendizaje*



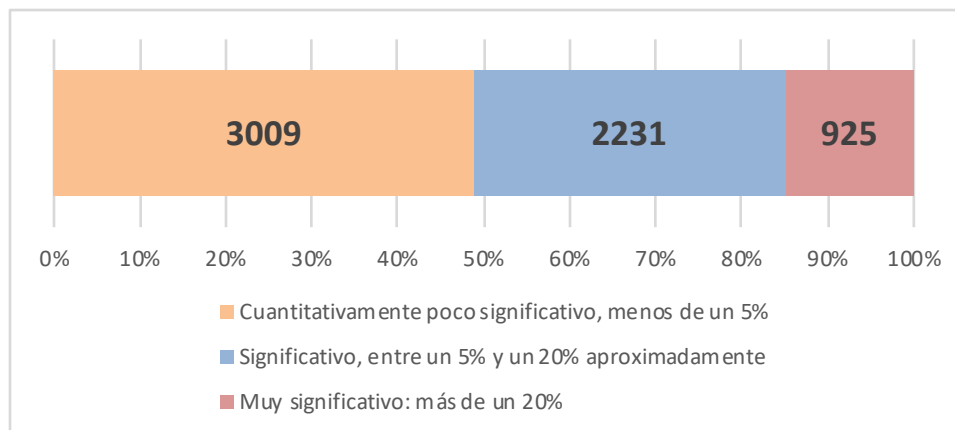
## ¿Cómo le está resultando, a nivel profesional, en términos generales, esta experiencia de teletrabajo?

- Actitud del profesorado bastante realista.
- Reconoce que la situación sobrevenida le exige mucho esfuerzo, pero que en todo caso es abordable.
- Es preocupante el porcentaje de profesorado que se siente sobrepasado. Estos datos son coherentes con las estimaciones sobre los niveles de satisfacción del profesorado asturiano manifestadas en la encuesta TALIS.



## ¿Qué porcentaje de su alumnado está "desconectado" de las propuestas académicas de estas semanas?

El porcentaje de alumnado desconectado del que informa el profesorado es preocupante: está por encima del que cabría esperar sólo por la brecha digital.

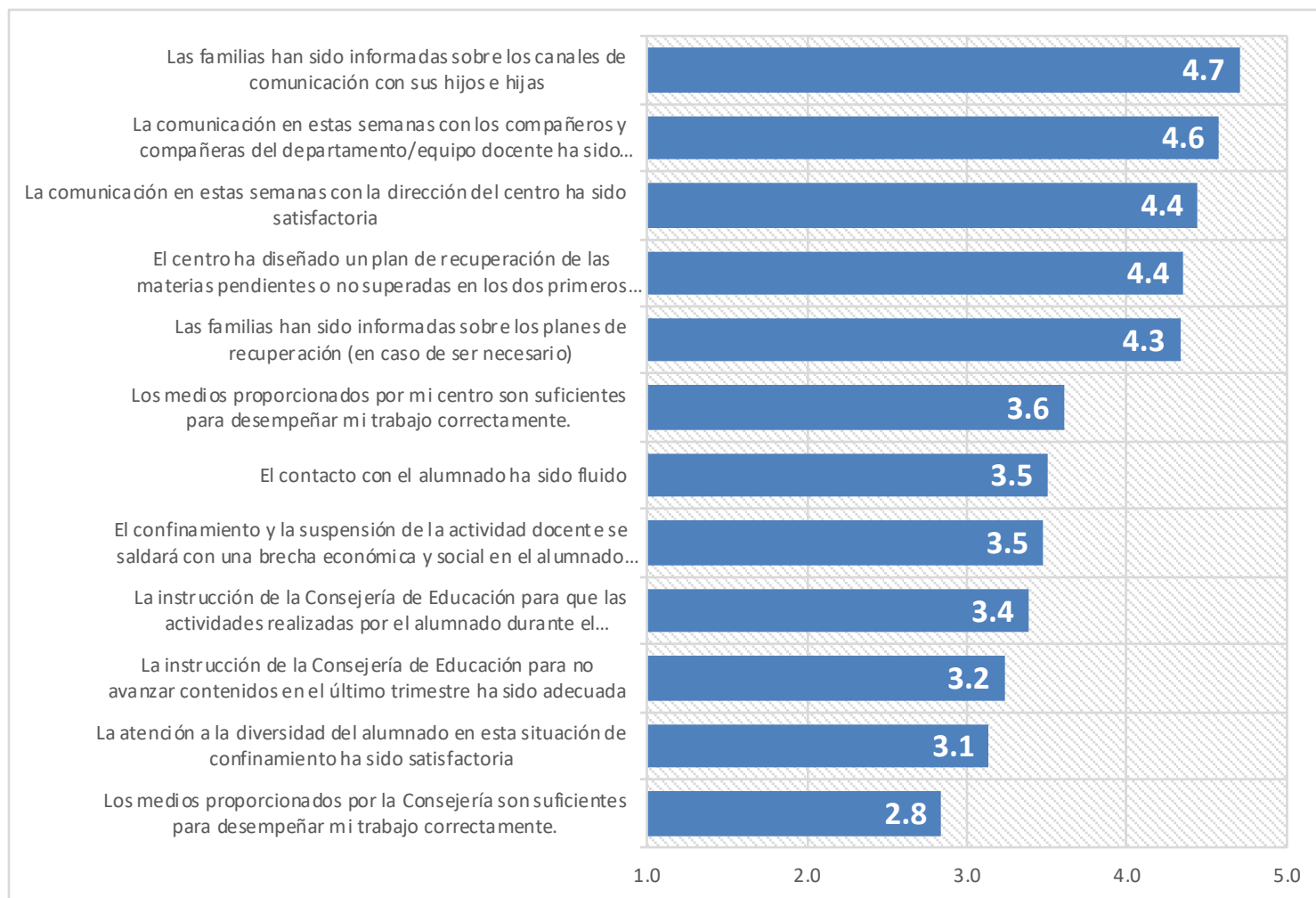


## ¿Cuáles son los principales obstáculos, propios o ajenos, que ha encontrado en el desempeño profesional (teletrabajo)?





## Grado de acuerdo y valoración de aspectos claves en durante el periodo de confinamiento



## Ítem abierto 1: sugerencias, opiniones y otra información relativa a este periodo de confinamiento

1. Formacion\_tic/Competencia\_tic:
2. Equipos\_teletrabajo/Equipamiento\_centros/Equipos\_alumnado:
3. Instrucciones/Criterios/Evaluación:
4. Específicas/Infantil/Infantil\_primaria/Necesidades\_educativas:
5. Trabajo/Burocracia/Conciliar:
6. Brecha:
7. Reto/Cobertura/planificación:





***Muchas gracias***

**Consejería de Educación del Principado de Asturias  
Junio de 2020**